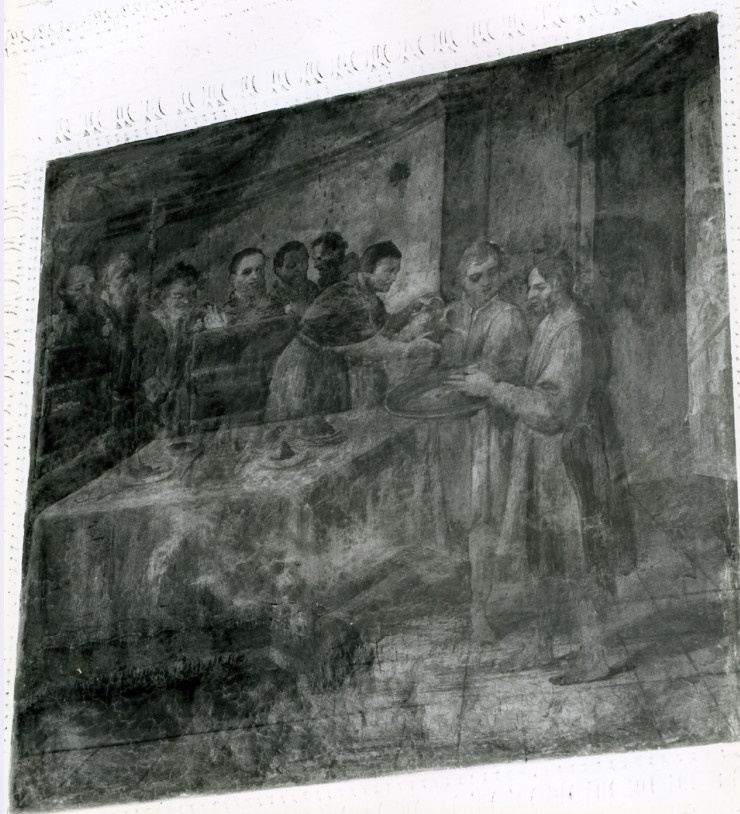


# SCHEDA



## CD - CODICI

TSK - Tipo scheda	OA
LIR - Livello ricerca	P
<b>NCT - CODICE UNIVOCO</b>	
NCTR - Codice regione	15
NCTN - Numero catalogo generale	00190592
ESC - Ente schedatore	S31
ECP - Ente competente	S110

## RV - RELAZIONI

### RVE - STRUTTURA COMPLESSA

RVEL - Livello	1
RVER - Codice bene radice	1500190592

## OG - OGGETTO

### OGT - OGGETTO

OGTD - Definizione	dipinto
--------------------	---------

### SGT - SOGGETTO

SGTI - Identificazione	storia sacra
------------------------	--------------

## LC - LOCALIZZAZIONE GEOGRAFICO-AMMINISTRATIVA

### PVC - LOCALIZZAZIONE GEOGRAFICO-AMMINISTRATIVA ATTUALE

<b>PVCS - Stato</b>	Italia
<b>PVCR - Regione</b>	Campania
<b>PVCP - Provincia</b>	NA
<b>PVCC - Comune</b>	Napoli
<b>LDC - COLLOCAZIONE SPECIFICA</b>	
<b>LDCT - Tipologia</b>	biblioteca
<b>LDCN - Denominazione</b>	Biblioteca di Biofisica e Biochimica I Università
<b>LDCU - Denominazione spazio viabilistico</b>	NR (recupero pregresso)
<b>LDCS - Specifiche</b>	ex refettorio
<b>DT - CRONOLOGIA</b>	
<b>DTZ - CRONOLOGIA GENERICA</b>	
<b>DTZG - Secolo</b>	sec. XVI
<b>DTZS - Frazione di secolo</b>	fine
<b>DTS - CRONOLOGIA SPECIFICA</b>	
<b>DTSI - Da</b>	1590
<b>DTSF - A</b>	1599
<b>DTM - Motivazione cronologia</b>	bibliografia
<b>AU - DEFINIZIONE CULTURALE</b>	
<b>AUT - AUTORE</b>	
<b>AUTS - Riferimento all'autore</b>	bottega
<b>AUTM - Motivazione dell'attribuzione</b>	bibliografia
<b>AUTN - Nome scelto</b>	Corenzio Belisario
<b>AUTA - Dati anagrafici</b>	1557 ca./ 1646 ca.
<b>AUTH - Sigla per citazione</b>	00000137
<b>MT - DATI TECNICI</b>	
<b>MTC - Materia e tecnica</b>	muratura/ pittura
<b>MIS - MISURE</b>	
<b>MISA - Altezza</b>	170
<b>MISL - Larghezza</b>	105
<b>CO - CONSERVAZIONE</b>	
<b>STC - STATO DI CONSERVAZIONE</b>	
<b>STCC - Stato di conservazione</b>	cattivo
<b>DA - DATI ANALITICI</b>	
<b>DES - DESCRIZIONE</b>	
<b>DESO - Indicazioni sull'oggetto</b>	Dipinto.
<b>DESI - Codifica Iconclass</b>	NR (recupero pregresso)
<b>DESS - Indicazioni sul soggetto</b>	NR (recupero pregresso)
<b>TU - CONDIZIONE GIURIDICA E VINCOLI</b>	

**CDG - CONDIZIONE GIURIDICA****CDGG - Indicazione generica**

proprietà Ente pubblico territoriale

**CDGS - Indicazione specifica**

Biblioteca di biofisica e biochimica I Università'

**DO - FONTI E DOCUMENTI DI RIFERIMENTO****FTA - DOCUMENTAZIONE FOTOGRAFICA****FTAX - Genere**

documentazione allegata

**FTAP - Tipo**

fotografia b/n

**FTAN - Codice identificativo**

47192CAT

**FTA - DOCUMENTAZIONE FOTOGRAFICA****FTAX - Genere**

documentazione allegata

**FTAP - Tipo**

fotografia b/n

**FTAN - Codice identificativo**

47190CAT

**AD - ACCESSO AI DATI****ADS - SPECIFICHE DI ACCESSO AI DATI****ADSP - Profilo di accesso**

1

**ADSM - Motivazione**

scheda contenente dati liberamente accessibili

**CM - COMPILAZIONE****CMP - COMPILAZIONE****CMPD - Data**

1991

**CMPN - Nome**

De Franciscis M.V.

**FUR - Funzionario responsabile**

Petrelli F.

**RVM - TRASCRIZIONE PER INFORMATIZZAZIONE****RVMD - Data**

1995

**RVMN - Nome**

Chiurazzi F.

**AGG - AGGIORNAMENTO - REVISIONE****AGGD - Data**

2005

**AGGN - Nome**

ARTPAST/ Savarese M.

**AGGF - Funzionario responsabile**

NR (recupero pregresso)

**AN - ANNOTAZIONI****OSS - Osservazioni**

/DO[1]/VDS[1]/VDST[1]: CD ROM /DO[1]/VDS[1]/VDSI[1]: 00214 /DO[1]/VDS[1]/VDSP[1]: 190592-1 /DO[1]/VDS[2]/VDST[1]: CD ROM /DO[1]/VDS[2]/VDSI[1]: 00214 /DO[1]/VDS[2]/VDSP[1]: 190592