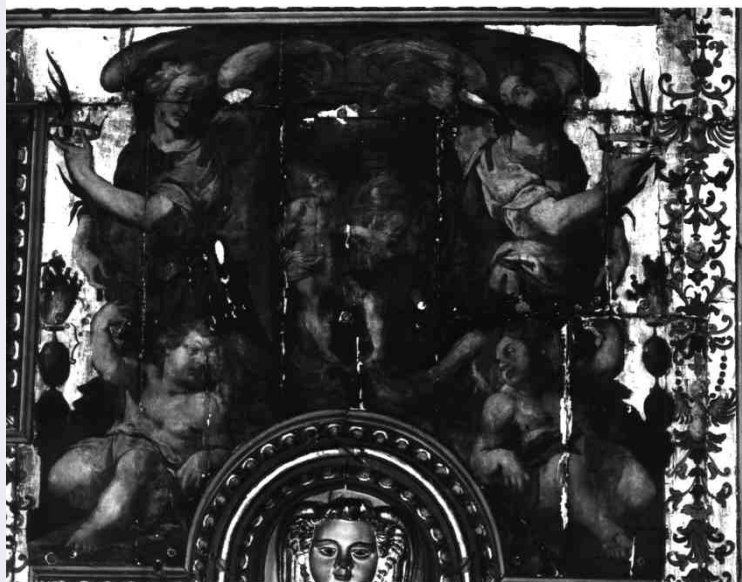


# SCHEDA



## CD - CODICI

TSK - Tipo scheda OA

LIR - Livello ricerca P

### NCT - CODICE UNIVOCO

NCTR - Codice regione 15

NCTN - Numero catalogo generale 00216665

ESC - Ente schedatore S31

ECP - Ente competente S110

## RV - RELAZIONI

### RVE - STRUTTURA COMPLESSA

RVEL - Livello 4

RVER - Codice bene radice 1500216665

## OG - OGGETTO

### OGT - OGGETTO

OGTD - Definizione dipinto

OGTV - Identificazione elemento d'insieme

### SGT - SOGGETTO

SGTI - Identificazione San Biagio scorticato vivo

## LC - LOCALIZZAZIONE GEOGRAFICO-AMMINISTRATIVA

### PVC - LOCALIZZAZIONE GEOGRAFICO-AMMINISTRATIVA ATTUALE

PVCS - Stato Italia

PVCR - Regione Campania

PVCP - Provincia NA

PVCC - Comune Napoli

### LDC - COLLOCAZIONE SPECIFICA

LDCT - Tipologia chiesa

<b>LDCQ - Qualificazione</b>	parrocchiale
<b>LDCN - Denominazione</b>	Chiesa di S. Gregorio Armeno
<b>LDCU - Denominazione spazio viabilistico</b>	Piazzetta San Gregorio Armeno, 1
<b>LDCS - Specifiche</b>	Soffitto, quarto riquadro, lato destro

#### **UB - UBICAZIONE E DATI PATRIMONIALI**

<b>UBO - Ubicazione originaria</b>	OR
------------------------------------	----

#### **DT - CRONOLOGIA**

##### **DTZ - CRONOLOGIA GENERICA**

<b>DTZG - Secolo</b>	sec. XVII
----------------------	-----------

<b>DTZS - Frazione di secolo</b>	inizio
----------------------------------	--------

##### **DTS - CRONOLOGIA SPECIFICA**

<b>DTSI - Da</b>	1600
------------------	------

<b>DTSF - A</b>	1610
-----------------	------

<b>DTM - Motivazione cronologia</b>	bibliografia
-------------------------------------	--------------

#### **AU - DEFINIZIONE CULTURALE**

##### **ATB - AMBITO CULTURALE**

<b>ATBD - Denominazione</b>	ambito napoletano
-----------------------------	-------------------

<b>ATBM - Motivazione dell'attribuzione</b>	bibliografia
---	--------------

#### **MT - DATI TECNICI**

<b>MTC - Materia e tecnica</b>	tavola/ pittura a olio
--------------------------------	------------------------

##### **MIS - MISURE**

<b>MISL - Larghezza</b>	180
-------------------------	-----

<b>MISN - Lunghezza</b>	180
-------------------------	-----

<b>MIST - Validità</b>	ca.
------------------------	-----

#### **CO - CONSERVAZIONE**

##### **STC - STATO DI CONSERVAZIONE**

<b>STCC - Stato di conservazione</b>	mediocre
--------------------------------------	----------

<b>STCS - Indicazioni specifiche</b>	Spaccature e screpolature.
--------------------------------------	----------------------------

#### **DA - DATI ANALITICI**

##### **DES - DESCRIZIONE**

<b>DESO - Indicazioni sull'oggetto</b>	Dipinto.
--	----------

<b>DESI - Codifica Iconclass</b>	NR (recupero pregresso)
----------------------------------	-------------------------

<b>DESS - Indicazioni sul soggetto</b>	Personaggi: San Biagio.
--	-------------------------

#### **TU - CONDIZIONE GIURIDICA E VINCOLI**

##### **CDG - CONDIZIONE GIURIDICA**

<b>CDGG - Indicazione generica</b>	proprietà Stato
------------------------------------	-----------------

<b>CDGS - Indicazione</b>	
---------------------------	--

specifica

Ministero dell'Interno, Fondo Edifici di Culto (F.E.C.)

## DO - FONTI E DOCUMENTI DI RIFERIMENTO

### FTA - DOCUMENTAZIONE FOTOGRAFICA

**FTAX - Genere** documentazione allegata

**FTAP - Tipo** fotografia b/n

**FTAN - Codice identificativo** 24546CAT

### BIB - BIBLIOGRAFIA

**BIBX - Genere** bibliografia di confronto

**BIBA - Autore** Vargas C.

**BIBD - Anno di edizione** 1988

**BIBH - Sigla per citazione** 10000143

## AD - ACCESSO AI DATI

### ADS - SPECIFICHE DI ACCESSO AI DATI

**ADSP - Profilo di accesso** 1

**ADSM - Motivazione** scheda contenente dati liberamente accessibili

## CM - COMPILAZIONE

### CMP - COMPILAZIONE

**CMPD - Data** 1994

**CMPN - Nome** Fardella P.

**FUR - Funzionario responsabile** Petrelli F.

### RVM - TRASCRIZIONE PER INFORMATIZZAZIONE

**RVMD - Data** 1995

**RVMN - Nome** Borrelli G.

### AGG - AGGIORNAMENTO - REVISIONE

**AGGD - Data** 2005

**AGGN - Nome** ARTPAST/ Palmieri R.

**AGGF - Funzionario responsabile** NR (recupero pregresso)

## AN - ANNOTAZIONI

**OSS - Osservazioni** /DO[1]/VDS[1]/VDST[1]: CD ROM /DO[1]/VDS[1]/VDSI[1]: 00092  
/DO[1]/VDS[1]/VDSP[1]: 020366