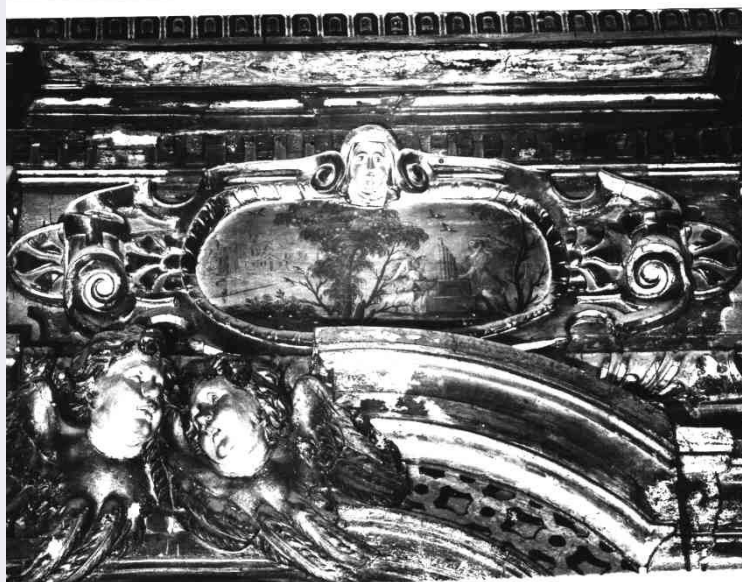


# SCHEMA



## CD - CODICI

TSK - Tipo scheda	OA
LIR - Livello ricerca	P
<b>NCT - CODICE UNIVOCO</b>	
NCTR - Codice regione	15
NCTN - Numero catalogo generale	00216670
ESC - Ente schedatore	S31
ECP - Ente competente	S110

## RV - RELAZIONI

### RVE - STRUTTURA COMPLESSA

RVEL - Livello	5
RVER - Codice bene radice	1500216670

## OG - OGGETTO

### OGT - OGGETTO

OGTD - Definizione	dipinto
OGTV - Identificazione	elemento d'insieme

### SGT - SOGGETTO

SGTI - Identificazione	paesaggio
------------------------	-----------

## LC - LOCALIZZAZIONE GEOGRAFICO-AMMINISTRATIVA

### PVC - LOCALIZZAZIONE GEOGRAFICO-AMMINISTRATIVA ATTUALE

PVCS - Stato	Italia
PVCR - Regione	Campania
PVCP - Provincia	NA
PVCC - Comune	Napoli

### LDC - COLLOCAZIONE SPECIFICA

LDCT - Tipologia	chiesa
LDCQ - Qualificazione	parrocchiale

<b>LDCN - Denominazione</b>	Chiesa di S. Gregorio Armeno
<b>LDCU - Denominazione spazio viabilistico</b>	Piazzetta San Gregorio Armeno, 1
<b>LDCS - Specifiche</b>	Navata, soffitto

#### **UB - UBICAZIONE E DATI PATRIMONIALI**

<b>UBO - Ubicazione originaria</b>	OR
------------------------------------	----

#### **DT - CRONOLOGIA**

##### **DTZ - CRONOLOGIA GENERICA**

<b>DTZG - Secolo</b>	sec. XVI
----------------------	----------

##### **DTS - CRONOLOGIA SPECIFICA**

<b>DTSI - Da</b>	1580
------------------	------

<b>DTSV - Validità</b>	ca.
------------------------	-----

<b>DTSF - A</b>	1582
-----------------	------

<b>DTM - Motivazione cronologia</b>	contesto
-------------------------------------	----------

<b>DTM - Motivazione cronologia</b>	bibliografia
-------------------------------------	--------------

#### **AU - DEFINIZIONE CULTURALE**

##### **ATB - AMBITO CULTURALE**

<b>ATBD - Denominazione</b>	ambito napoletano
-----------------------------	-------------------

<b>ATBM - Motivazione dell'attribuzione</b>	analisi stilistica
---	--------------------

#### **MT - DATI TECNICI**

<b>MTC - Materia e tecnica</b>	tavola/ pittura a olio
--------------------------------	------------------------

##### **MIS - MISURE**

<b>MISA - Altezza</b>	30
-----------------------	----

<b>MISL - Larghezza</b>	60
-------------------------	----

<b>MIST - Validità</b>	ca.
------------------------	-----

#### **CO - CONSERVAZIONE**

##### **STC - STATO DI CONSERVAZIONE**

<b>STCC - Stato di conservazione</b>	mediocre
--------------------------------------	----------

<b>STCS - Indicazioni specifiche</b>	Ossidazione dei colori e delle dorature. Screpolature e tarlature diffuse sull'intera parte lignea.
--------------------------------------	---

#### **DA - DATI ANALITICI**

##### **DES - DESCRIZIONE**

<b>DESO - Indicazioni sull'oggetto</b>	Dipinto.
--	----------

<b>DESI - Codifica Iconclass</b>	NR (recupero pregresso)
----------------------------------	-------------------------

<b>DESS - Indicazioni sul soggetto</b>	Paesaggi.
--	-----------

#### **TU - CONDIZIONE GIURIDICA E VINCOLI**

##### **CDG - CONDIZIONE GIURIDICA**

<b>CDGG - Indicazione generica</b>	proprietà Stato
------------------------------------	-----------------

<b>CDGS - Indicazione</b>	
---------------------------	--

specifica

Ministero dell'Interno, Fondo Edifici di Culto (F.E.C.)

## DO - FONTI E DOCUMENTI DI RIFERIMENTO

### FTA - DOCUMENTAZIONE FOTOGRAFICA

FTAX - Genere                      documentazione allegata

FTAP - Tipo                         fotografia b/n

FTAN - Codice identificativo    24566CAT

### BIB - BIBLIOGRAFIA

BIBX - Genere                     bibliografia di confronto

BIBA - Autore                     Catalani L.

BIBD - Anno di edizione        1845-1853

BIBH - Sigla per citazione     10000068

### BIB - BIBLIOGRAFIA

BIBX - Genere                     bibliografia di confronto

BIBA - Autore                     Vargas C.

BIBD - Anno di edizione        1988

BIBH - Sigla per citazione     10000143

## AD - ACCESSO AI DATI

### ADS - SPECIFICHE DI ACCESSO AI DATI

ADSP - Profilo di accesso       1

ADSM - Motivazione             scheda contenente dati liberamente accessibili

## CM - COMPILAZIONE

### CMP - COMPILAZIONE

CMPD - Data                       1994

CMPN - Nome                      Fardella P.

FUR - Funzionario  
responsabile                       Petrelli F.

### RVM - TRASCRIZIONE PER INFORMATIZZAZIONE

RVMD - Data                       1995

RVMN - Nome                      Borrelli G.

### AGG - AGGIORNAMENTO - REVISIONE

AGGD - Data                       2005

AGGN - Nome                      ARTPAST/ Palmieri R.

AGGF - Funzionario  
responsabile                       NR (recupero pregresso)

## AN - ANNOTAZIONI

OSS - Osservazioni

/DO[1]/VDS[1]/VDST[1]: CD ROM /DO[1]/VDS[1]/VDSI[1]: 00092  
/DO[1]/VDS[1]/VDSP[1]: 020387