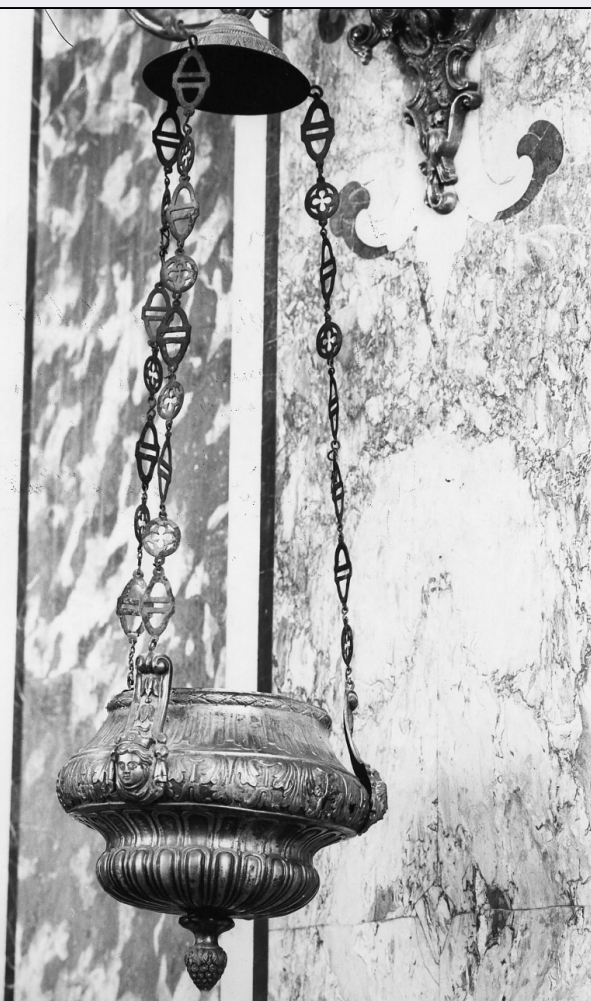


SCHEDA



CD - CODICI

TSK - Tipo scheda	OA
LIR - Livello ricerca	P
NCT - CODICE UNIVOCO	
NCTR - Codice regione	15
NCTN - Numero catalogo generale	00062403
ESC - Ente schedatore	S31
ECP - Ente competente	S110

OG - OGGETTO

OGT - OGGETTO

OGTD - Definizione	lampada del SS. Sacramento
--------------------	----------------------------

LC - LOCALIZZAZIONE GEOGRAFICO-AMMINISTRATIVA

PVC - LOCALIZZAZIONE GEOGRAFICO-AMMINISTRATIVA ATTUALE

PVCS - Stato	Italia
PVCR - Regione	Campania
PVCP - Provincia	NA
PVCC - Comune	Forio

LDC - COLLOCAZIONE SPECIFICA

DT - CRONOLOGIA**DTZ - CRONOLOGIA GENERICA**

DTZG - Secolo sec. XIX

DTS - CRONOLOGIA SPECIFICA

DTSI - Da 1832

DTSF - A 1839

DTM - Motivazione cronologia bollo

AU - DEFINIZIONE CULTURALE**AUT - AUTORE**

AUTM - Motivazione dell'attribuzione punzone

AUTN - Nome scelto Casaccia Matteo

AUTA - Dati anagrafici notizie sec. XIX

AUTH - Sigla per citazione 00002155

MT - DATI TECNICI

MTC - Materia e tecnica argento/ fusione/ cesellatura

MIS - MISURE

MISA - Altezza 24

MISL - Larghezza 28

CO - CONSERVAZIONE**STC - STATO DI CONSERVAZIONE**

STCC - Stato di conservazione buono

DA - DATI ANALITICI**DES - DESCRIZIONE**

DESO - Indicazioni sull'oggetto Lampada del SS. Sacramento

DESI - Codifica Iconclass NR (recupero pregresso)

DESS - Indicazioni sul soggetto NR (recupero pregresso)

STM - STEMMI, EMBLEMI, MARCHI

STMC - Classe di appartenenza punzone

STMQ - Qualificazione argentiere

STMP - Posizione sull'orlo dell'anello al centro della vaschetta

STMD - Descrizione Punzone con le lettere M e C.

STM - STEMMI, EMBLEMI, MARCHI

STMC - Classe di appartenenza bollo

STMI - Identificazione + / N/ 8

STMP - Posizione NR (recupero pregresso)

STMD - Descrizione Bollo di garanzia con testina di Partenope seguita da scritta "N/8".
Il punzone con le iniziali "M C" è stato identificato dai Catello (1973, p. 103) come appartenente all'argentiere Mattia Condursi, patentatosi

NSC - Notizie storico-critiche	nel 1844. Poichè, sulla base del bollo di garanzia, è possibile stabilire che l'oggetto in esame fu eseguito negli anni tra il 1832 ed il 1839, potrebbe assegnarsi all'argentiere Matteo Casaccia, patentatosi nel 1833, il cui punzone non è ancora stato identificato.
---------------------------------------	---

TU - CONDIZIONE GIURIDICA E VINCOLI

CDG - CONDIZIONE GIURIDICA

CDGG - Indicazione generica	proprietà Ente religioso cattolico
------------------------------------	------------------------------------

DO - FONTI E DOCUMENTI DI RIFERIMENTO

FTA - DOCUMENTAZIONE FOTOGRAFICA

FTAX - Genere	documentazione allegata
FTAP - Tipo	fotografia b/n
FTAN - Codice identificativo	afsbas28177cat

BIB - BIBLIOGRAFIA

BIBX - Genere	bibliografia di confronto
BIBA - Autore	Catello E./ Catello C.
BIBD - Anno di edizione	1972-1973
BIBH - Sigla per citazione	10000058
BIBN - V., pp., nn.	p. 147

AD - ACCESSO AI DATI

ADS - SPECIFICHE DI ACCESSO AI DATI

ADSP - Profilo di accesso	3
ADSM - Motivazione	scheda di bene non adeguatamente sorvegliabile

CM - COMPILAZIONE

CMP - COMPILAZIONE

CMPD - Data	1985
CMPN - Nome	Borrelli G.

FUR - Funzionario responsabile	Petrelli F.
---------------------------------------	-------------

RVM - TRASCRIZIONE PER INFORMATIZZAZIONE

RVMD - Data	1997
RVMN - Nome	Chiurazzi F.

AGG - AGGIORNAMENTO - REVISIONE

AGGD - Data	2005
AGGN - Nome	ARTPAST/ Monaco M.
AGGF - Funzionario responsabile	NR (recupero pregresso)

AN - ANNOTAZIONI