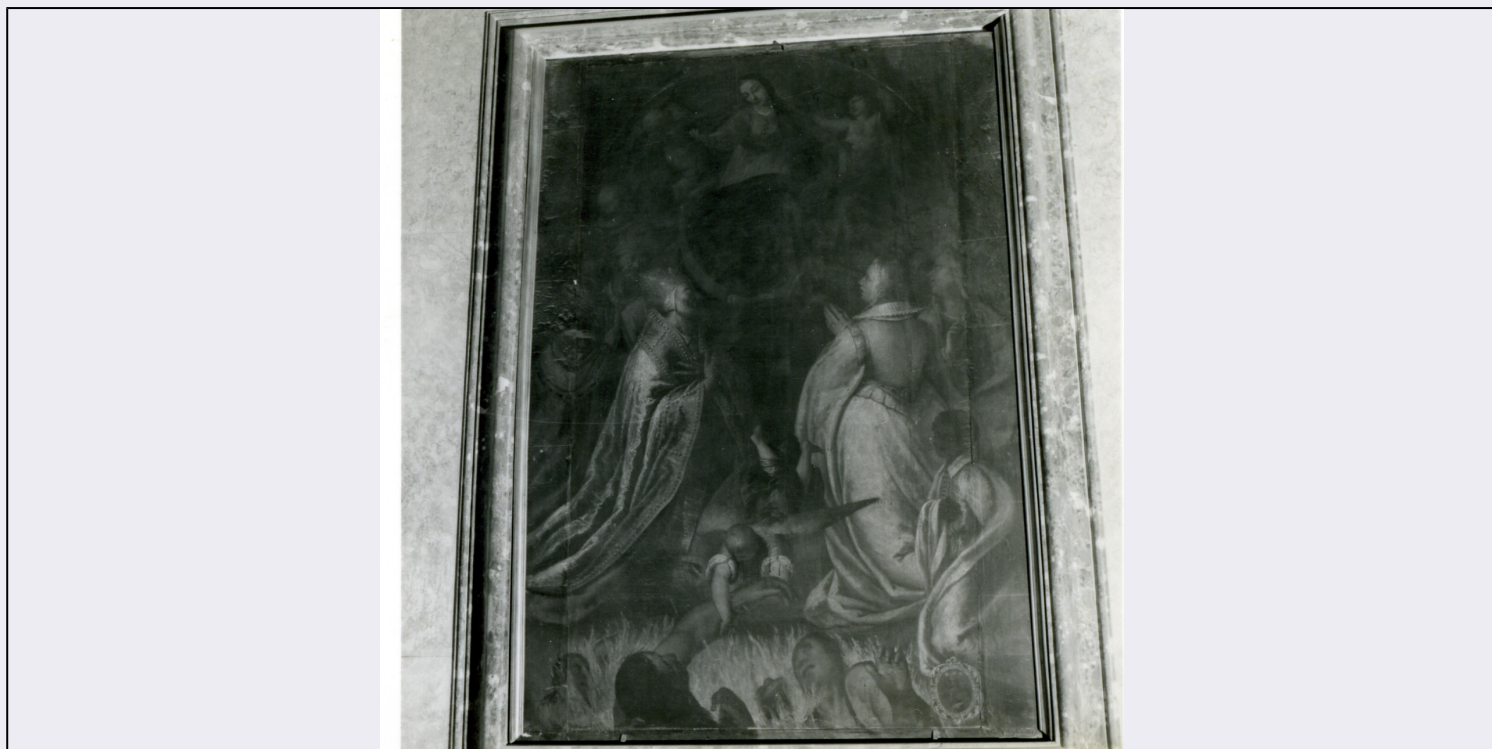


SCHEDA



CD - CODICI

TSK - Tipo scheda	OA
LIR - Livello ricerca	P
NCT - CODICE UNIVOCO	
NCTR - Codice regione	15
NCTN - Numero catalogo generale	00217718
ESC - Ente schedatore	S31
ECP - Ente competente	S110

OG - OGGETTO

OGT - OGGETTO

OGTD - Definizione dipinto

SGT - SOGGETTO

SGTI - Identificazione Madonna con personaggi che implorano il suo aiuto

LC - LOCALIZZAZIONE GEOGRAFICO-AMMINISTRATIVA

PVC - LOCALIZZAZIONE GEOGRAFICO-AMMINISTRATIVA ATTUALE

PVCS - Stato	Italia
PVCR - Regione	Campania
PVCP - Provincia	NA
PVCC - Comune	Napoli

LDC - COLLOCAZIONE SPECIFICA

LDCT - Tipologia	chiesa
LDCN - Denominazione	Chiesa dei SS. Severino e Sossio
LDCU - Denominazione spazio viabilistico	Via Bartolomeo Capasso, 22

LDCS - Specifiche

Quarta cappella di destra

UB - UBICAZIONE E DATI PATRIMONIALI**UBO - Ubicazione originaria**

OR

DT - CRONOLOGIA**DTZ - CRONOLOGIA GENERICA****DTZG - Secolo**

sec. XVI

DTZS - Frazione di secolo

seconda metà

DTS - CRONOLOGIA SPECIFICA**DTSI - Da**

1550

DTSF - A

1599

DTM - Motivazione cronologia

analisi stilistica

AU - DEFINIZIONE CULTURALE**ATB - AMBITO CULTURALE****ATBD - Denominazione**

ambito napoletano

ATBM - Motivazione dell'attribuzione

analisi stilistica

MT - DATI TECNICI**MTC - Materia e tecnica**

tela/ pittura a olio

MIS - MISURE**MISA - Altezza**

170

MISL - Larghezza

140

MIST - Validità

ca.

CO - CONSERVAZIONE**STC - STATO DI CONSERVAZIONE****STCC - Stato di conservazione**

mediocre

DA - DATI ANALITICI**DES - DESCRIZIONE****DESO - Indicazioni sull'oggetto**

Dipinto.

DESI - Codifica Iconclass

NR (recupero pregresso)

DESS - Indicazioni sul soggetto

Personaggi: Madonna. Figure: Santi; angeli; anime purganti.

ISR - ISCRIZIONI**ISRL - Lingua**

latino

ISRS - Tecnica di scrittura

NR (recupero pregresso)

ISRT - Tipo di caratteri

lettere capitali

ISRP - Posizione

In basso a destra figura uno stemma

ISRI - TrascrizioneIOANNES FALCONI IUSTO PATRONATO SEPULCRALI POS(...)
RIS RELIQUIT HOC IURI SUO CONFECTUM

Lo stemma raffigura un mondo azzurro attraversato da una fascia rossa caricata di una cometa sostenente un'aquila oppure un falco che sta per spiccare il volo. L'uccello è sormontato da tre stelle. Questo stemma non appartiene ad alcuna famiglia nobile napoletana e molto probabilmente si riferisce al Giovanni Falcone menzionato nella

NSC - Notizie storico-critiche

legenda laterale, personaggio piuttosto oscuro e del quale non si hanno ulteriori notizie. Anche per quanto riguarda l'attribuzione del dipinto, sono molte le perplessità, infatti l'opera mostra notevoli discrepanze tra la parte superiore, di una certa finezza pittorica, e la parte inferiore, di fattura decisamente mediocre. E' possibile avanzare l'ipotesi di un'opera di bottega, eseguita da allievi sotto la direzione di un maestro, che ha eseguito solo alcuni brani del dipinto.

TU - CONDIZIONE GIURIDICA E VINCOLI**CDG - CONDIZIONE GIURIDICA****CDGG - Indicazione generica**

proprietà Stato

CDGS - Indicazione specifica

Ministero dell'Interno, Fondo Edifici di Culto (F.E.C.)

DO - FONTI E DOCUMENTI DI RIFERIMENTO**FTA - DOCUMENTAZIONE FOTOGRAFICA****FTAX - Genere**

documentazione allegata

FTAP - Tipo

fotografia b/n

FTAN - Codice identificativo

22417CAT

AD - ACCESSO AI DATI**ADS - SPECIFICHE DI ACCESSO AI DATI****ADSP - Profilo di accesso**

1

ADSM - Motivazione

scheda contenente dati liberamente accessibili

CM - COMPILAZIONE**CMP - COMPILAZIONE****CMPD - Data**

1989

CMPN - Nome

Celentano C.

FUR - Funzionario responsabile

Petrelli F.

RVM - TRASCRIZIONE PER INFORMATIZZAZIONE**RVMD - Data**

1997

RVMN - Nome

Borrelli G.

AGG - AGGIORNAMENTO - REVISIONE**AGGD - Data**

2005

AGGN - Nome

ARTPAST/ Palmieri R.

AGGF - Funzionario responsabile

NR (recupero pregresso)

AN - ANNOTAZIONI**OSS - Osservazioni**/DO[1]/VDS[1]/VDST[1]: CD ROM /DO[1]/VDS[1]/VDSI[1]: 00236
/DO[1]/VDS[1]/VDSP[1]: 217718