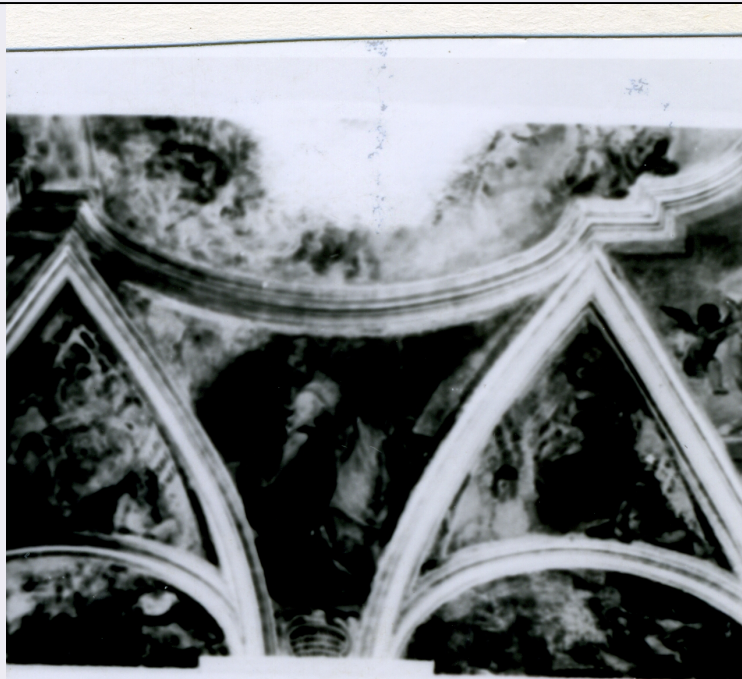


# SCHEDA



## CD - CODICI

TSK - Tipo scheda OA

LIR - Livello ricerca P

### NCT - CODICE UNIVOCO

NCTR - Codice regione 15

NCTN - Numero catalogo generale 00189552

ESC - Ente schedatore S31

ECP - Ente competente S110

## RV - RELAZIONI

ROZ - Altre relazioni 1500189551

## OG - OGGETTO

### OGT - OGGETTO

OGTD - Definizione dipinto

### SGT - SOGGETTO

SGTI - Identificazione Giaele uccide Sisara

## LC - LOCALIZZAZIONE GEOGRAFICO-AMMINISTRATIVA

### PVC - LOCALIZZAZIONE GEOGRAFICO-AMMINISTRATIVA ATTUALE

PVCS - Stato Italia

PVCR - Regione Campania

PVCP - Provincia NA

PVCC - Comune Napoli

### LDC - COLLOCAZIONE SPECIFICA

LDCT - Tipologia chiesa

LDCQ - Qualificazione basilica

<b>LDCN - Denominazione</b>	Chiesa di S. Paolo Maggiore
<b>LDCU - Denominazione spazio viabilistico</b>	Piazza San Gaetano, 14
<b>LDCS - Specifiche</b>	Transetto sinistro, lunette e ventagli della volta della cappella dell'immacolata.

### DT - CRONOLOGIA

#### DTZ - CRONOLOGIA GENERICA

<b>DTZG - Secolo</b>	sec. XVI
<b>DTZS - Frazione di secolo</b>	fine

#### DTS - CRONOLOGIA SPECIFICA

<b>DTSI - Da</b>	1590
<b>DTSF - A</b>	1599
<b>DTM - Motivazione cronologia</b>	documentazione

### AU - DEFINIZIONE CULTURALE

#### AUT - AUTORE

<b>AUTR - Riferimento all'intervento</b>	esecutore
<b>AUTM - Motivazione dell'attribuzione</b>	documentazione
<b>AUTN - Nome scelto</b>	Corenzio Belisario
<b>AUTA - Dati anagrafici</b>	1557 ca./ 1646 ca.
<b>AUTH - Sigla per citazione</b>	00000137

### MT - DATI TECNICI

<b>MTC - Materia e tecnica</b>	muratura/ pittura
<b>MIS - MISURE</b>	
<b>MISA - Altezza</b>	70
<b>MISL - Larghezza</b>	70

### CO - CONSERVAZIONE

#### STC - STATO DI CONSERVAZIONE

<b>STCC - Stato di conservazione</b>	cattivo
--------------------------------------	---------

### DA - DATI ANALITICI

#### DES - DESCRIZIONE

<b>DESO - Indicazioni sull'oggetto</b>	Dipinto.
<b>DESI - Codifica Iconclass</b>	NR (recupero pregresso)
<b>DESS - Indicazioni sul soggetto</b>	Personaggi: Sisara; Gioele.

### TU - CONDIZIONE GIURIDICA E VINCOLI

#### CDG - CONDIZIONE GIURIDICA

<b>CDGG - Indicazione generica</b>	proprietà Stato
<b>CDGS - Indicazione specifica</b>	Ministero dell'Interno, Fondo Edifici di Culto (F.E.C.)

### DO - FONTI E DOCUMENTI DI RIFERIMENTO

**FTA - DOCUMENTAZIONE FOTOGRAFICA**

<b>FTAX - Genere</b>	documentazione allegata
<b>FTAP - Tipo</b>	fotografia b/n
<b>FTAN - Codice identificativo</b>	AFS BAS NA 31805 CAT

**FTA - DOCUMENTAZIONE FOTOGRAFICA**

<b>FTAX - Genere</b>	documentazione allegata
<b>FTAP - Tipo</b>	fotografia b/n
<b>FTAN - Codice identificativo</b>	AFS BAS NA 51840

**BIB - BIBLIOGRAFIA**

<b>BIBX - Genere</b>	bibliografia specifica
<b>BIBA - Autore</b>	Civiltà Settecento
<b>BIBD - Anno di edizione</b>	1980
<b>BIBH - Sigla per citazione</b>	10000260
<b>BIBN - V., pp., nn.</b>	p. 206

**BIB - BIBLIOGRAFIA**

<b>BIBX - Genere</b>	bibliografia specifica
<b>BIBA - Autore</b>	Spinosa N.
<b>BIBD - Anno di edizione</b>	1986-1987
<b>BIBH - Sigla per citazione</b>	10000438
<b>BIBN - V., pp., nn.</b>	pp. 128-129

**AD - ACCESSO AI DATI****ADS - SPECIFICHE DI ACCESSO AI DATI**

<b>ADSP - Profilo di accesso</b>	1
<b>ADSM - Motivazione</b>	scheda contenente dati liberamente accessibili

**CM - COMPILAZIONE****CMP - COMPILAZIONE**

<b>CMPD - Data</b>	1990
<b>CMPN - Nome</b>	Nardone M.A.

<b>FUR - Funzionario responsabile</b>	Petrelli F.
---------------------------------------	-------------

**RVM - TRASCRIZIONE PER INFORMATIZZAZIONE**

<b>RVMD - Data</b>	1998
<b>RVMN - Nome</b>	Chiurazzi F.

**AGG - AGGIORNAMENTO - REVISIONE**

<b>AGGD - Data</b>	2005
<b>AGGN - Nome</b>	ARTPAST/ Faiello G.
<b>AGGF - Funzionario responsabile</b>	NR (recupero pregresso)

**AN - ANNOTAZIONI**

<b>OSS - Osservazioni</b>	/DO[1]/VDS[1]/VDST[1]: TAPE 4 MM /DO[1]/VDS[1]/VDSI[1]: 00089 /DO[1]/VDS[1]/VDSP[1]: 101130 /DO[1]/VDS[2]/VDST[1]: TAPE 4 MM /DO[1]/VDS[2]/VDSI[1]: 00089 /DO[1]/VDS[2]/VDSP [1]: 101311
---------------------------	------------------------------------------------------------------------------------------------------------------------------------------------------------------------------------------