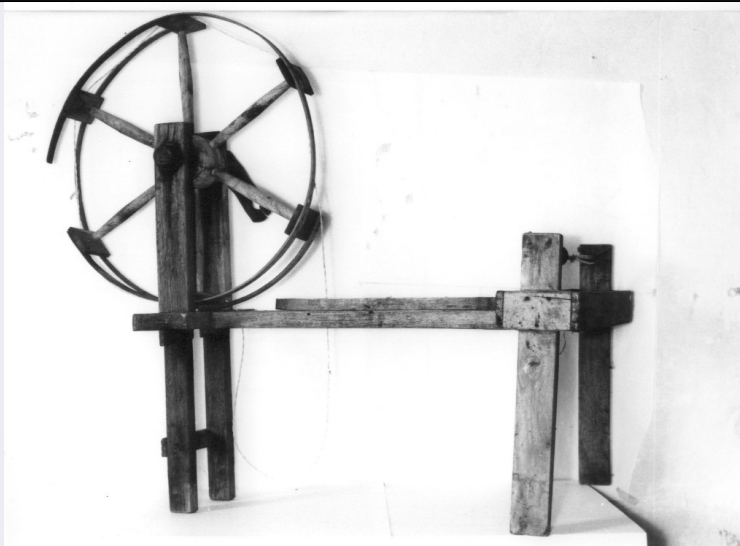


SCHEDA



CD - CODICI

TSK - Tipo di scheda BDM

LIR - Livello di ricerca C

NCT - CODICE UNIVOCO

NCTR - Codice regione 13

NCTN - Numero catalogo generale 00026417

ESC - Ente schedatore S22

ECP - Ente competente S107

LC - LOCALIZZAZIONE

PVC - LOCALIZZAZIONE GEOGRAFICO-AMMINISTRATIVA

PVCP - Provincia CH

PVCC - Comune Pollutri

LDC - COLLOCAZIONE SPECIFICA

OG - OGGETTO

OGT - DEFINIZIONE DELL'OGGETTO

OGTD - Definizione filatoio

OGA - DENOMINAZIONE LOCALE DELL'OGGETTO

OGAG - Genere di denominazione locale

OGAD - Denominazione ndrueelle

SGT - SOGGETTO

SGTI - Identificazione filatoio a mano-girella

AU - AUTORE FABBRICAZIONE/ ESECUZIONE

ATB - AMBITO DI PRODUZIONE

ATBD - Denominazione bottega abruzzese

ATBM - Motivazione analisi stilistica

DTF - CRONOLOGIA DI FABBRICAZIONE/ ESECUZIONE

| | |
|---|---|
| DTFZ - Datazione | secc. XIX/ XX |
| MT - DATI TECNICI | |
| MTC - MATERIA E TECNICA | |
| MTCM - Materia | ferro |
| MTCT - Tecnica | forgiatura |
| MTC - MATERIA E TECNICA | |
| MTCM - Materia | legno |
| MTCT - Tecnica | sagomatura |
| MIS - MISURE | |
| MISA - Altezza | 87 |
| MISL - Larghezza | 53 |
| MISN - Lunghezza | 97 |
| UT - USO | |
| UTF - Funzione | per la sfilatura delle fibre. |
| UTM - Modalita' d'uso | Il modo di sfilare con la girella è invariato rispetto a quello praticato con il semplice fuso, cambia unicamente la maniera di imprimere il movimento rotatorio al fuso stesso. La filatrice, azionando la girella con la mano destra, procedeva alla torsione delle fibre con la mano sinistra. |
| UTO - Occasione | durante l'anno. |
| UTA - Collocazione nell'ambiente | Il lavoro era svolto nelle cucine o fuori il portone di casa. |
| UTN - UTENTE | |
| UTNM - Mestiere o professione | contadini |
| UTNC - Categorie sociali di utenza | contadini |
| CO - CONSERVAZIONE | |
| STC - STATO DI CONSERVAZIONE | |
| STCC - Dati di conservazione | NR |
| DA - DATI ANALITICI | |
| DES - DESCRIZIONE | |
| DESO - Indicazioni sull'oggetto | Grande girella con cerchioni leggeri; il piede è costituito da due assi incastrate ad L e sollevate da terra tramite due punti d'appoggio. Su due robusti sostegni, ad una delle estremità, è posto l'asse orizzontale della girella a sei raggi, dotata di manovella laterale. Perpendicolarmente alla girella, lungo il braccio a vaschetta, sono alloggiati un fuso di legno dotato di varie scanalature ed un pezzo di canna, entrambi sostenuti da una bacchetta di ferro posta orizzontalmente e trattenuta da due sostegni laterali; manca il cavo di trasmissione perpetuo. |
| NSC - Notizie storico-critiche | Questo particolare strumento permetteva di usare il fuso in maniera indiretta, mosso cioè non più dalla mano, ma da una ruota fatta girare a manovella o a pedale. Oltre all'esemplare qui riportato ne esistono altri a raggi sfalzati senza cerchione e quelli a disco di legno pieno o variamente alleggerito con intagli. L'uso che se ne faceva era sia come filatoio che come incannatoio, permettendo in tal modo la progressiva |

torcitura delle fibre oppure la preparazione della spola da ordito. Era invariabilmente usata sia per fibre vegetali che per quelle animali, ma in Abruzzo era frequentemente adoperata per la filatura della lana. Per l'incannatura il filatoio era usato in concomitanza dell'arcolaio.

TU - CONDIZIONE GIURIDICA E VINCOLI

CDG - CONDIZIONE GIURIDICA

| | |
|------------------------------------|-------------------|
| CDGG - Indicazione generica | proprietà privata |
|------------------------------------|-------------------|

DO - FONTI E DOCUMENTI DI RIFERIMENTO

FTA - DOCUMENTAZIONE FOTOGRAFICA

| | |
|-------------------------------------|---------------------|
| FTAX - Genere | specifiche allegate |
| FTAP - Tipo | fotografia b/n |
| FTAN - Codice identificativo | SBAAAS AQ 23509 |

CM - COMPILAZIONE

CMP - COMPILAZIONE

| | |
|---------------------------------------|---------------|
| CMPD - Data | 1983 |
| CMPN - Nome | Cantera E. C. |
| FUR - Funzionario responsabile | Tropea C. |

RVM - TRASCRIZIONE

| | |
|--------------------|----------------------|
| RVMD - Data | 2005 |
| RVMN - Nome | ARTPAST/ Marcelli S. |

AGG - AGGIORNAMENTO

| | |
|--------------------|----------------------|
| AGGD - Data | 2005 |
| AGGN - Nome | ARTPAST/ Marcelli S. |