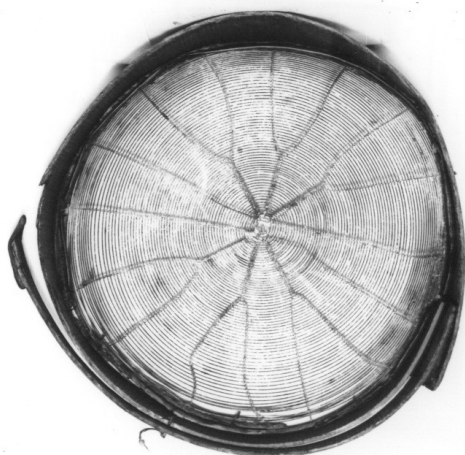


SCHEDA



CD - CODICI

TSK - Tipo di scheda BDM

LIR - Livello di ricerca C

NCT - CODICE UNIVOCO

NCTR - Codice regione 13

NCTN - Numero catalogo generale 00026418

ESC - Ente schedatore S22

ECP - Ente competente S107

LC - LOCALIZZAZIONE

PVC - LOCALIZZAZIONE GEOGRAFICO-AMMINISTRATIVA

PVCP - Provincia CH

PVCC - Comune Pollutri

LDC - COLLOCAZIONE SPECIFICA

OG - OGGETTO

OGT - DEFINIZIONE DELL'OGGETTO

OGTD - Definizione setaccio

AU - AUTORE FABBRICAZIONE/ ESECUZIONE

ATB - AMBITO DI PRODUZIONE

ATBD - Denominazione bottega abruzzese

ATBM - Motivazione analisi stilistica

DTF - CRONOLOGIA DI FABBRICAZIONE/ ESECUZIONE

DTFZ - Datazione sec. XX

MT - DATI TECNICI

MTC - MATERIA E TECNICA

MTCM - Materia legno

MTCT - Tecnica intreccio

MTC - MATERIA E TECNICA

MTCM - Materia	ferro
MTCT - Tecnica	sagomatura
MIS - MISURE	
MISA - Altezza	10
MISD - Diametro	40
UT - USO	
UTF - Funzione	per mondare legumi e cereali.
UTM - Modalita' d'uso	Non rilevata.
UTO - Occasione	durante l'anno.
UTN - UTENTE	
UTNM - Mestiere o professione	contadini
UTNC - Categorie sociali di utenza	contadini
CO - CONSERVAZIONE	
STC - STATO DI CONSERVAZIONE	
STCC - Dati di conservazione	NR
DA - DATI ANALITICI	
DES - DESCRIZIONE	
DESO - Indicazioni sull'oggetto	Setaccio cilindrico costituito da un disco di fili di ferro intrecciati a ragnatela e fissato a più fasce di legno sagomato a cerchio. Dette fasce, che determinano le pareti del setaccio, sono tenute insieme da ganci di fili di ferro e terminalmente da un rettangolo di pelle scura, inchiodato ad esse.
NSC - Notizie storico-critiche	La disposizione a ragnatela della parte filtrante rende questo setaccio atto alla modanatura dei legumi e dei grossi cereali come ad esempio il granturco. Serve a separare il frutto dagli involucri ormai secchi e precedentemente contusi. Le dimensioni di questo tipo di setaccio variano a secondo delle circostanze, come pure variano la tecnica e il materiale usato per la realizzazione del filtro. Un tempo, quando non era lo stesso contadino a costruirselo, lo si comprava da un artigiano ambulante.
TU - CONDIZIONE GIURIDICA E VINCOLI	
CDG - CONDIZIONE GIURIDICA	
CDGG - Indicazione generica	proprietà privata
DO - FONTI E DOCUMENTI DI RIFERIMENTO	
FTA - DOCUMENTAZIONE FOTOGRAFICA	
FTAX - Genere	specifiche allegate
FTAP - Tipo	fotografia b/n
FTAN - Codice identificativo	SBAAAS AQ 23508
CM - COMPILAZIONE	
CMP - COMPILAZIONE	
CMPD - Data	1983
CMPN - Nome	Cantera E. C.

FUR - Funzionario responsabile	Tropea C.
RVM - TRASCRIZIONE	
RVMD - Data	2005
RVMN - Nome	ARTPAST/ Marcelli S.
AGG - AGGIORNAMENTO	
AGGD - Data	2005
AGGN - Nome	ARTPAST/ Marcelli S.