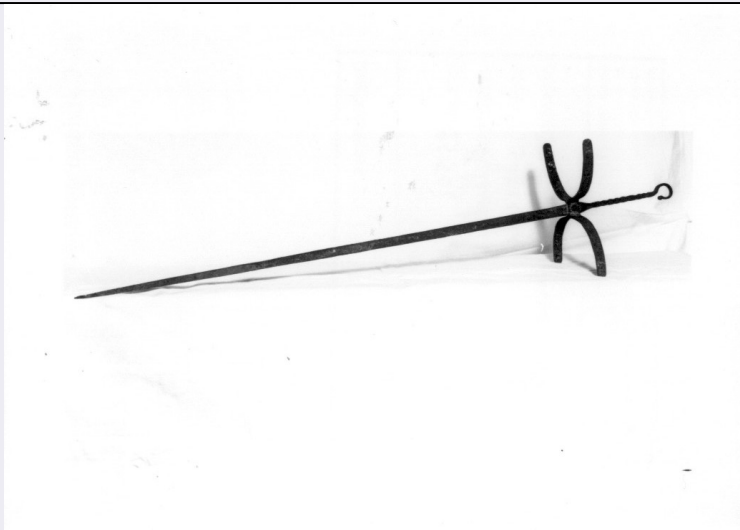


# SCHEDA



## CD - CODICI

TSK - Tipo di scheda BDM

LIR - Livello di ricerca C

### NCT - CODICE UNIVOCO

NCTR - Codice regione 13

NCTN - Numero catalogo generale 00026422

ESC - Ente schedatore S22

ECP - Ente competente S107

## LC - LOCALIZZAZIONE

### PVC - LOCALIZZAZIONE GEOGRAFICO-AMMINISTRATIVA

PVCP - Provincia CH

PVCC - Comune Pollutri

### LDC - COLLOCAZIONE SPECIFICA

## OG - OGGETTO

### OGT - DEFINIZIONE DELL'OGGETTO

OGTD - Definizione spiedo

## AU - AUTORE FABBRICAZIONE/ ESECUZIONE

### ATB - AMBITO DI PRODUZIONE

ATBD - Denominazione bottega abruzzese

ATBM - Motivazione analisi stilistica

### DTF - CRONOLOGIA DI FABBRICAZIONE/ ESECUZIONE

DTFZ - Datazione secc. XIX/ XX

## MT - DATI TECNICI

### MTC - MATERIA E TECNICA

MTCM - Materia ferro

MTCT - Tecnica forgiatura

### MIS - MISURE

MISN - Lunghezza 76

**UT - USO**

**UTF - Funzione** per cuocere la carne sulla brace.

**UTM - Modalita' d'uso** Non rilevata.

**UTO - Occasione** quando si accende il camino.

**UTN - UTENTE**

**UTNM - Mestiere o professione** contadini

**UTNC - Categorie sociali di utenza** medio-borghese

**CO - CONSERVAZIONE****STC - STATO DI CONSERVAZIONE**

**STCC - Dati di conservazione** NR

**DA - DATI ANALITICI****DES - DESCRIZIONE**

**DESO - Indicazioni sull'oggetto** Spiedo in ferro battuto dalla testa ad uncino e impugnatura a tortiglione. Lama piatta terminante a punta, sezione lenticolare. Alla base dell'impugnatura e a questa perpendicolari, sono fissate, con un unico chiodo ribattuto, due coppie di alette a sezione rettangolare.

**NSC - Notizie storico-critiche** Fra gli accessori del focolare, lo spiedo si presenta spesso pretenzioso nella forma, altre volte costituito da una semplice lama appuntita. Qualora non fossero collegati ad un girarrosto meccanico, venivano tenuti sollevati sulla brace dai ganci di cui erano, solitamente, provvisti gli alari del camino. Questo esemplare in ferro battuto ha due coppie di alette, che probabilmente servivano a bloccarlo nella posizione desiderata ed un gancio per appenderlo.

**TU - CONDIZIONE GIURIDICA E VINCOLI****CDG - CONDIZIONE GIURIDICA**

**CDGG - Indicazione generica** proprietà privata

**DO - FONTI E DOCUMENTI DI RIFERIMENTO****FTA - DOCUMENTAZIONE FOTOGRAFICA**

**FTAX - Genere** specifiche allegate

**FTAP - Tipo** fotografia b/n

**FTAN - Codice identificativo** SBAAAS AQ 23504

**CM - COMPILAZIONE****CMP - COMPILAZIONE**

**CMPD - Data** 1983

**CMPN - Nome** Cantera E. C.

**FUR - Funzionario responsabile** Tropea C.

**RVM - TRASCRIZIONE**

**RVMD - Data** 2005

**RVMN - Nome** ARTPAST/ Marcelli S.

**AGG - AGGIORNAMENTO**

**AGGD - Data** 2005

