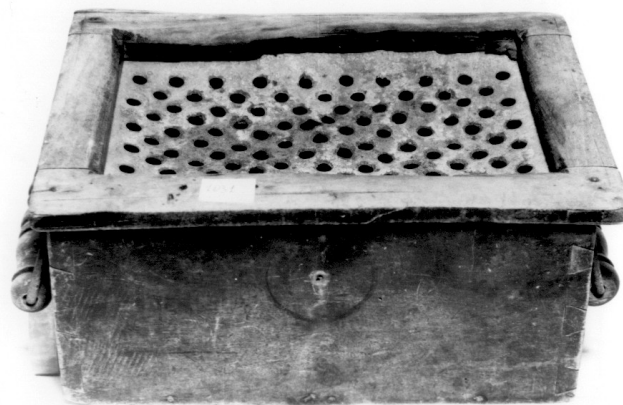


# SCHEDA



## CD - CODICI

TSK - Tipo di scheda	BDM
LIR - Livello di ricerca	C
NCT - CODICE UNIVOCO	
NCTR - Codice regione	13
NCTN - Numero catalogo generale	00026432
ESC - Ente schedatore	S22
ECP - Ente competente	S107

## LC - LOCALIZZAZIONE

### PVC - LOCALIZZAZIONE GEOGRAFICO-AMMINISTRATIVA

PVCP - Provincia	CH
PVCC - Comune	Pollutri

### LDC - COLLOCAZIONE SPECIFICA

## OG - OGGETTO

### OGT - DEFINIZIONE DELL'OGGETTO

OGTD - Definizione	scaldino
--------------------	----------

## AU - AUTORE FABBRICAZIONE/ ESECUZIONE

### ATB - AMBITO DI PRODUZIONE

ATBD - Denominazione	bottega abruzzese
ATBM - Motivazione	analisi stilistica

### DTF - CRONOLOGIA DI FABBRICAZIONE/ ESECUZIONE

DTFZ - Datazione	secc. XIX/ XX
------------------	---------------

## MT - DATI TECNICI

### MTC - MATERIA E TECNICA

MTCM - Materia	legno
MTCT - Tecnica	NR (recupero pregresso)

### MTC - MATERIA E TECNICA

MTCM - Materia	ferro
----------------	-------

<b>MTCT - Tecnica</b>	NR (recupero pregresso)
<b>MIS - MISURE</b>	
<b>MISA - Altezza</b>	13.5
<b>MISL - Larghezza</b>	19
<b>MISN - Lunghezza</b>	28.5
<b>UT - USO</b>	
<b>UTF - Funzione</b>	per scaldarsi.
<b>UTM - Modalita' d'uso</b>	Non rilevata.
<b>UTO - Occasione</b>	nei periodi freddi.
<b>UTN - UTENTE</b>	
<b>UTNM - Mestiere o professione</b>	contadini
<b>UTNC - Categorie sociali di utenza</b>	medio-borghese
<b>CO - CONSERVAZIONE</b>	
<b>STC - STATO DI CONSERVAZIONE</b>	
<b>STCC - Dati di conservazione</b>	NR
<b>DA - DATI ANALITICI</b>	
<b>DES - DESCRIZIONE</b>	
<b>DESO - Indicazioni sull'oggetto</b>	Contenitore parallelepipedo in legno protetto internamente da un rivestimento in lamierino di ferro; manici mobili in ferro con impugnature in legno, lavorato al tornio; il coperchio è costituito da una cornice in legno a cui è stato inchiodato un lamierino bucherellato ed è collegato alla cassetta tramite due cerniere; manca il fermaglio.
<b>NSC - Notizie storico-critiche</b>	Lo scaldino così costituito rientra nella serie dei contenitori portatili di brace, per il riscaldamento individuale. Era usato specialmente dalle donne, le quali, servendosi dei manici, lo spostavano a piacere e potevano quindi scaldarsi le mani in ogni momento. Il coperchio ribaltabile con lamiera traforata permetteva di appoggiarvi comodamente anche i piedi. Questo esemplare, essendo esternamente di legno, risulta più pratico della semplice cassetta in lamiera.
<b>TU - CONDIZIONE GIURIDICA E VINCOLI</b>	
<b>CDG - CONDIZIONE GIURIDICA</b>	
<b>CDGG - Indicazione generica</b>	proprietà privata
<b>DO - FONTI E DOCUMENTI DI RIFERIMENTO</b>	
<b>FTA - DOCUMENTAZIONE FOTOGRAFICA</b>	
<b>FTAX - Genere</b>	specifiche allegate
<b>FTAP - Tipo</b>	fotografia b/n
<b>FTAN - Codice identificativo</b>	SBAAAS AQ 23494
<b>CM - COMPILAZIONE</b>	
<b>CMP - COMPILAZIONE</b>	
<b>CMPD - Data</b>	1984
<b>CMPN - Nome</b>	Cantera E. C.
<b>FUR - Funzionario</b>	

<b>responsabile</b>	Tropea C.
<b>RVM - TRASCRIZIONE</b>	
<b>RVMD - Data</b>	2005
<b>RVMN - Nome</b>	ARTPAST/ Marcelli S.
<b>AGG - AGGIORNAMENTO</b>	
<b>AGGD - Data</b>	2005
<b>AGGN - Nome</b>	ARTPAST/ Marcelli S.