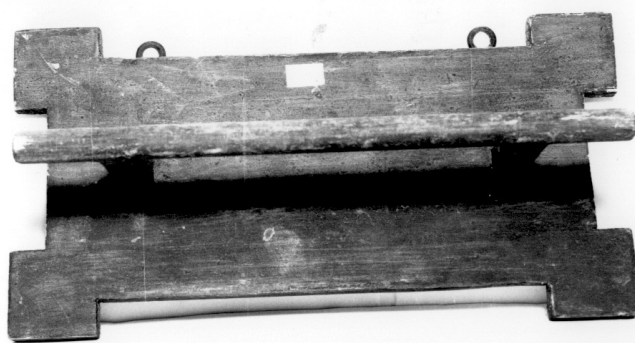


SCHEDA



CD - CODICI

TSK - Tipo di scheda	BDM
LIR - Livello di ricerca	C
NCT - CODICE UNIVOCO	
NCTR - Codice regione	13
NCTN - Numero catalogo generale	00026436
ESC - Ente schedatore	S22
ECP - Ente competente	S107

LC - LOCALIZZAZIONE

PVC - LOCALIZZAZIONE GEOGRAFICO-AMMINISTRATIVA

PVCP - Provincia	CH
PVCC - Comune	Pollutri

LDC - COLLOCAZIONE SPECIFICA

OG - OGGETTO

OGT - DEFINIZIONE DELL'OGGETTO

OGTD - Definizione	portasciugamani
--------------------	-----------------

AU - AUTORE FABBRICAZIONE/ ESECUZIONE

ATB - AMBITO DI PRODUZIONE

ATBD - Denominazione	bottega abruzzese
ATBM - Motivazione	analisi stilistica

DTF - CRONOLOGIA DI FABBRICAZIONE/ ESECUZIONE

DTFZ - Datazione	secc. XIX/ XX
------------------	---------------

MT - DATI TECNICI

MTC - MATERIA E TECNICA

MTCM - Materia	legno
MTCT - Tecnica	scultura

MTC - MATERIA E TECNICA

MTCM - Materia	ferro
----------------	-------

MTCT - Tecnica	NR (recupero pregresso)
MIS - MISURE	
MISA - Altezza	22
MISL - Larghezza	14.5
MISN - Lunghezza	43
UT - USO	
UTF - Funzione	per appoggiarvi gli asciugamani.
UTM - Modalita' d'uso	Non rilevata.
UTO - Occasione	quotidianamente.
UTA - Collocazione nell'ambiente	nella camera da letto, accanto al lavabo.
UTN - UTENTE	
UTNM - Mestiere o professione	contadini
UTNC - Categorie sociali di utenza	media-borghesia
CO - CONSERVAZIONE	
STC - STATO DI CONSERVAZIONE	
STCC - Dati di conservazione	NR
DA - DATI ANALITICI	
DES - DESCRIZIONE	
DESO - Indicazioni sull'oggetto	Tavoletta rettangolare dai vertici a motivo quadrangolare; ortogonalmente ad essa è incastrata una grande maniglia di legno; sul margine superiore sono fissati occhielli di metallo.
NSC - Notizie storico-critiche	Con molta probabilità questo porta-asciugamani era appeso in camera da letto, vicino al treppiede con catino e brocca o al mobiletto-lavabo. E' da rilevare, però, che quest'ultimi, sovente, avessero già una struttura incorporata, con identica funzione.
TU - CONDIZIONE GIURIDICA E VINCOLI	
CDG - CONDIZIONE GIURIDICA	
CDGG - Indicazione generica	proprietà privata
DO - FONTI E DOCUMENTI DI RIFERIMENTO	
FTA - DOCUMENTAZIONE FOTOGRAFICA	
FTAX - Genere	specifiche allegate
FTAP - Tipo	fotografia b/n
FTAN - Codice identificativo	SBAAAS AQ 23490
CM - COMPILAZIONE	
CMP - COMPILAZIONE	
CMPD - Data	1984
CMPN - Nome	Cantera E. C.
FUR - Funzionario responsabile	Tropea C.
RVM - TRASCRIZIONE	

RVMD - Data	2005
RVMN - Nome	ARTPAST/ Marcelli S.
AGG - AGGIORNAMENTO	
AGGD - Data	2005
AGGN - Nome	ARTPAST/ Marcelli S.