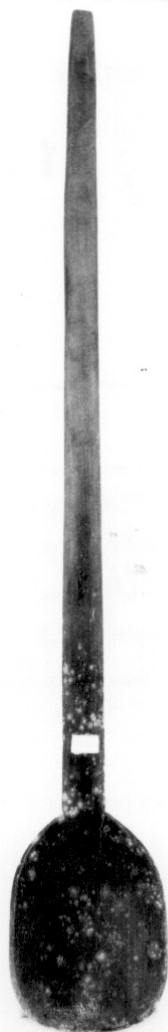


SCHEDA



CD - CODICI

TSK - Tipo di scheda BDM

LIR - Livello di ricerca C

NCT - CODICE UNIVOCO

NCTR - Codice regione 13

NCTN - Numero catalogo generale 00026439

ESC - Ente schedatore S22

ECP - Ente competente S107

LC - LOCALIZZAZIONE

PVC - LOCALIZZAZIONE GEOGRAFICO-AMMINISTRATIVA

PVCP - Provincia CH

PVCC - Comune Pollutri

LDC - COLLOCAZIONE SPECIFICA

OG - OGGETTO

OGT - DEFINIZIONE DELL'OGGETTO

OGTD - Definizione mestolo

AU - AUTORE FABBRICAZIONE/ ESECUZIONE

ATB - AMBITO DI PRODUZIONE**ATBD - Denominazione** bottega abruzzese**ATBM - Motivazione** analisi stilistica**DTF - CRONOLOGIA DI FABBRICAZIONE/ ESECUZIONE****DTFZ - Datazione** sec. XX**MT - DATI TECNICI****MTC - MATERIA E TECNICA****MTCM - Materia** legno**MTCT - Tecnica** scultura**MIS - MISURE****MISN - Lunghezza** 70**UT - USO****UTF - Funzione** per rimestare cibi in cottura.**UTM - Modalita' d'uso** Non rilevata.**UTO - Occasione** quotidianamente.**UTA - Collocazione nell'ambiente** nelle cucine, accanto ai piani di cottura, appeso.**UTN - UTENTE****UTNM - Mestiere o professione** contadini**UTNC - Categorie sociali di utenza** contadini**CO - CONSERVAZIONE****STC - STATO DI CONSERVAZIONE****STCC - Dati di conservazione** NR**DA - DATI ANALITICI****DES - DESCRIZIONE****DESO - Indicazioni sull'oggetto** Grosso cucchiaino dal manico lungo, ricavato da un unico pezzo di legno.**NSC - Notizie storico-critiche** Tipico arnese da cucina a foggia di grande cucchiaino leggermente concavo; usato soprattutto per rimestare la polenta in cottura nel paiolo. E' sempre ricavato da un unico pezzo di legno per conferirgli maggiore solidità.**TU - CONDIZIONE GIURIDICA E VINCOLI****CDG - CONDIZIONE GIURIDICA****CDGG - Indicazione generica** proprietà privata**DO - FONTI E DOCUMENTI DI RIFERIMENTO****FTA - DOCUMENTAZIONE FOTOGRAFICA****FTAX - Genere** specifiche allegate**FTAP - Tipo** fotografia b/n**FTAN - Codice identificativo** SBAAAS AQ 23487**CM - COMPILAZIONE****CMP - COMPILAZIONE**

CMPD - Data	1984
CMPN - Nome	Cantera E. C.
FUR - Funzionario responsabile	Tropea C.
RVM - TRASCRIZIONE	
RVMD - Data	2005
RVMN - Nome	ARTPAST/ Marcelli S.
AGG - AGGIORNAMENTO	
AGGD - Data	2005
AGGN - Nome	ARTPAST/ Marcelli S.