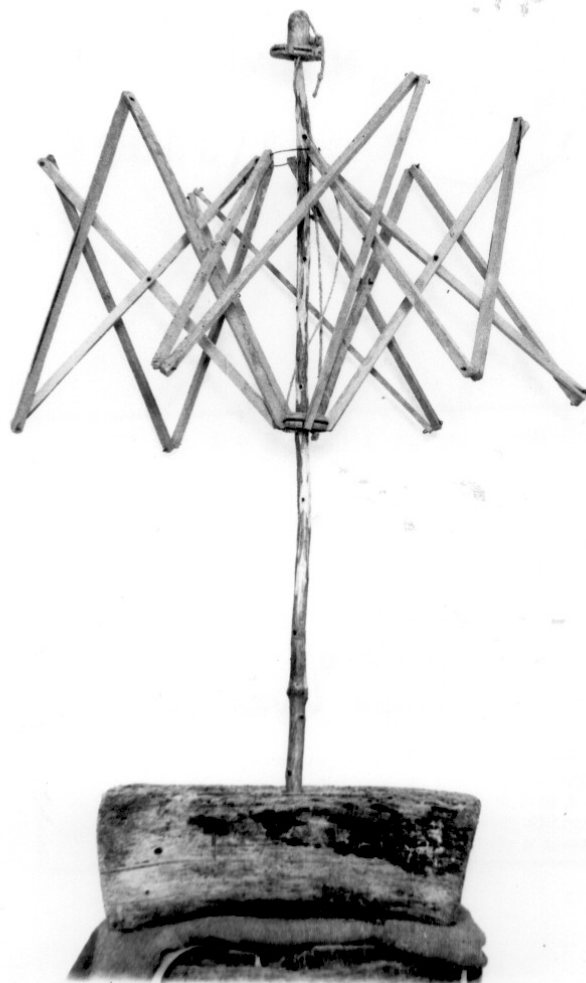


SCHEDA



CD - CODICI

TSK - Tipo di scheda BDM

LIR - Livello di ricerca C

NCT - CODICE UNIVOCO

NCTR - Codice regione 13

NCTN - Numero catalogo generale 00026440

ESC - Ente schedatore S22

ECP - Ente competente S107

LC - LOCALIZZAZIONE

PVC - LOCALIZZAZIONE GEOGRAFICO-AMMINISTRATIVA

PVCP - Provincia CH

PVCC - Comune Pollutri

LDC - COLLOCAZIONE SPECIFICA

OG - OGGETTO

OGT - DEFINIZIONE DELL'OGGETTO

OGTD - Definizione arcolaio

OGA - DENOMINAZIONE LOCALE DELL'OGGETTO

OGAG - Genere di denominazione	locale
OGAD - Denominazione	vìnele
AU - AUTORE FABBRICAZIONE/ ESECUZIONE	
ATB - AMBITO DI PRODUZIONE	
ATBD - Denominazione	bottega abruzzese
ATBM - Motivazione	analisi stilistica
DTF - CRONOLOGIA DI FABBRICAZIONE/ ESECUZIONE	
DTFZ - Datazione	secc. XIX/ XX
MT - DATI TECNICI	
MTC - MATERIA E TECNICA	
MTCM - Materia	legno
MTCT - Tecnica	intaglio
MTC - MATERIA E TECNICA	
MTCM - Materia	ferro
MTCT - Tecnica	NR (recupero pregresso)
MIS - MISURE	
MISA - Altezza	102
MISV - Varie	apertura massima MISL: 52
UT - USO	
UTF - Funzione	per ridurre le matasse in gomitoli.
UTM - Modalita' d'uso	Non rilevata.
UTO - Occasione	quotidianamente.
UTN - UTENTE	
UTNM - Mestiere o professione	contadini
UTNC - Categorie sociali di utenza	contadini
CO - CONSERVAZIONE	
STC - STATO DI CONSERVAZIONE	
STCC - Dati di conservazione	NR
DA - DATI ANALITICI	
DES - DESCRIZIONE	
DESO - Indicazioni sull'oggetto	Attrezzo costituito da una base in tronco d'albero e da un'asse, in rame decorticato, attorno alla quale gira una struttura semovibile di raggi sfalsati e fissati, inferiormente, ad un rosone ligneo di giuntura. All'apice dell'asse è incastrata una capocchia di legno per il fermo. Parti costitutive smontabili.
NSC - Notizie storico-critiche	L'arcolaio girevole è tuttora usato nella dipanatura delle matasse. Un tempo le contadine se ne servivano maggiormente per avvolgere il filo ad una spola, prima di procedere alla orditura ed alla tessitura. La matassa da dipanare vi viene posta orizzontalmente, trattenuta dagli incroci delle stecche che sono strutturate fra loro in maniera da poter assumere il diametro occorrente.
TU - CONDIZIONE GIURIDICA E VINCOLI	

CDG - CONDIZIONE GIURIDICA

CDGG - Indicazione generica	proprietà privata
------------------------------------	-------------------

DO - FONTI E DOCUMENTI DI RIFERIMENTO**FTA - DOCUMENTAZIONE FOTOGRAFICA**

FTAX - Genere	specifiche allegate
FTAP - Tipo	fotografia b/n
FTAN - Codice identificativo	SBAAAS AQ 23486

CM - COMPILAZIONE**CMP - COMPILAZIONE**

CMPD - Data	1984
CMPN - Nome	Cantera E. C.

FUR - Funzionario responsabile	Tropea C.
---------------------------------------	-----------

RVM - TRASCRIZIONE

RVMD - Data	2005
RVMN - Nome	ARTPAST/ Marcelli S.

AGG - AGGIORNAMENTO

AGGD - Data	2005
AGGN - Nome	ARTPAST/ Marcelli S.