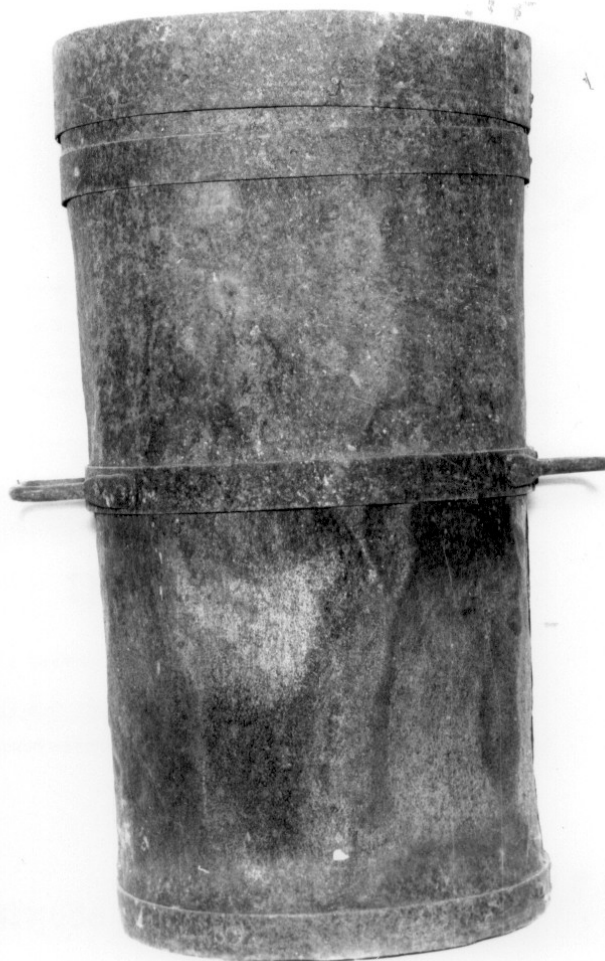


SCHEDA



CD - CODICI

TSK - Tipo di scheda BDM

LIR - Livello di ricerca C

NCT - CODICE UNIVOCO

NCTR - Codice regione 13

NCTN - Numero catalogo generale 00026446

ESC - Ente schedatore S22

ECP - Ente competente S107

LC - LOCALIZZAZIONE

PVC - LOCALIZZAZIONE GEOGRAFICO-AMMINISTRATIVA

PVCP - Provincia CH

PVCC - Comune Pollutri

LDC - COLLOCAZIONE SPECIFICA

OG - OGGETTO

OGT - DEFINIZIONE DELL'OGGETTO

OGTD - Definizione contenitore

OGA - DENOMINAZIONE LOCALE DELL'OGGETTO

OGAG - Genere di denominazione	locale
OGAD - Denominazione	tommèle
SGT - SOGGETTO	
SGTI - Identificazione	contenitore-misura/ tomolo
AU - AUTORE FABBRICAZIONE/ ESECUZIONE	
ATB - AMBITO DI PRODUZIONE	
ATBD - Denominazione	bottega abruzzese
ATBM - Motivazione	analisi stilistica
DTF - CRONOLOGIA DI FABBRICAZIONE/ ESECUZIONE	
DTFZ - Datazione	secc. XIX/ XX
MT - DATI TECNICI	
MTC - MATERIA E TECNICA	
MTCM - Materia	ferro
MTCT - Tecnica	NR (recupero pregresso)
MIS - MISURE	
MISA - Altezza	68
MISD - Diametro	30.5
UT - USO	
UTF - Funzione	per misurare i liquidi.
UTM - Modalita' d'uso	Non rilevata.
UTO - Occasione	nei lavori di tutti i giorni.
UTN - UTENTE	
UTNM - Mestiere o professione	contadini
UTNC - Categorie sociali di utenza	contadini
CO - CONSERVAZIONE	
STC - STATO DI CONSERVAZIONE	
STCC - Dati di conservazione	NR
DA - DATI ANALITICI	
DES - DESCRIZIONE	
DESO - Indicazioni sull'oggetto	Contenitore realizzato sagomando a cilindro una lamiera di ferro con saldature a chiodo ribattuto, fondo saldato a stagno; tre fasce metalliche equidistanti rinforzano la struttura su quella mediana, due anse orizzontali quadrangolari, diametralmente opposte.
NSC - Notizie storico-critiche	Contenitore misura per liquidi, da raffronti con l'unità di misura "la mèsure" (12 litri) se ne deduce una capacità di 48 litri circa. Usato soprattutto per l'olio, il tomolo aveva come sottomultiplo il mezzetto, che parecchie volte lo sostituiva in quanto più leggero e quindi di più facile maneggevolezza; solitamente il tomolo corrispondeva a due mezzetti. Va specificato che, anteriormente alla diffusione del sistema metrico decimale, le stesse misure potevano avere valori diversi a secondo delle località.
TU - CONDIZIONE GIURIDICA E VINCOLI	

CDG - CONDIZIONE GIURIDICA

CDGG - Indicazione generica	proprietà privata
------------------------------------	-------------------

DO - FONTI E DOCUMENTI DI RIFERIMENTO**FTA - DOCUMENTAZIONE FOTOGRAFICA**

FTAX - Genere	specifiche allegate
FTAP - Tipo	fotografia b/n
FTAN - Codice identificativo	SBAAAS AQ 23470

CM - COMPILAZIONE**CMP - COMPILAZIONE**

CMPD - Data	1984
CMPN - Nome	Cantera E. C.

FUR - Funzionario responsabile	Tropea C.
---------------------------------------	-----------

RVM - TRASCRIZIONE

RVMD - Data	2005
RVMN - Nome	ARTPAST/ Marcelli S.

AGG - AGGIORNAMENTO

AGGD - Data	2005
AGGN - Nome	ARTPAST/ Marcelli S.