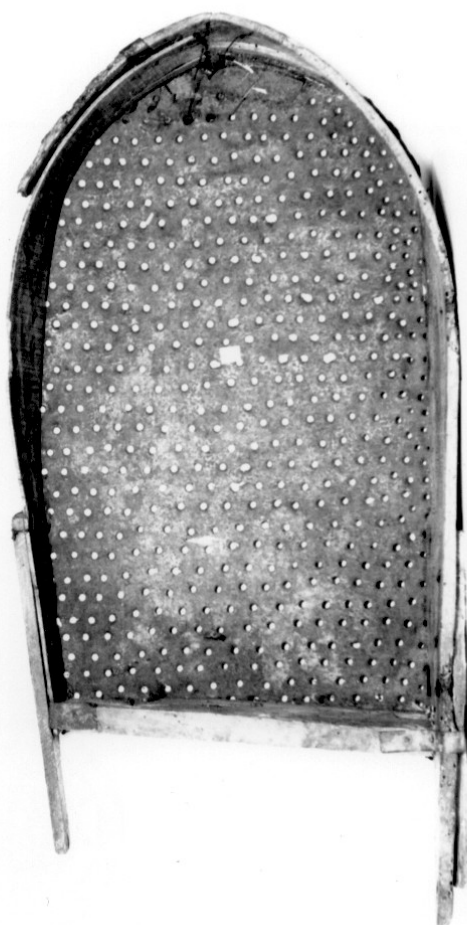


SCHEDA



CD - CODICI

TSK - Tipo di scheda BDM

LIR - Livello di ricerca C

NCT - CODICE UNIVOCO

NCTR - Codice regione 13

NCTN - Numero catalogo generale 00026448

ESC - Ente schedatore S22

ECP - Ente competente S107

LC - LOCALIZZAZIONE

PVC - LOCALIZZAZIONE GEOGRAFICO-AMMINISTRATIVA

PVCP - Provincia CH

PVCC - Comune Pollutri

LDC - COLLOCAZIONE SPECIFICA

OG - OGGETTO

OGT - DEFINIZIONE DELL'OGGETTO

OGTD - Definizione setaccio

OGA - DENOMINAZIONE LOCALE DELL'OGGETTO

OGAG - Genere di denominazione	locale
OGAD - Denominazione	crevèlle
SGT - SOGGETTO	
SGTI - Identificazione	setaccio-crivello
AU - AUTORE FABBRICAZIONE/ ESECUZIONE	
ATB - AMBITO DI PRODUZIONE	
ATBD - Denominazione	bottega abruzzese
ATBM - Motivazione	analisi stilistica
DTF - CRONOLOGIA DI FABBRICAZIONE/ ESECUZIONE	
DTFZ - Datazione	sec. XX
MT - DATI TECNICI	
MTC - MATERIA E TECNICA	
MTCM - Materia	legno
MTCT - Tecnica	sagomatura
MTC - MATERIA E TECNICA	
MTCM - Materia	ferro
MTCT - Tecnica	sagomatura
MIS - MISURE	
MISA - Altezza	10
MISL - Larghezza	44
MISN - Lunghezza	71
UT - USO	
UTF - Funzione	per vagliare grano e simili.
UTM - Modalita' d'uso	Non rilevata.
UTO - Occasione	durante la crivellazione.
UTN - UTENTE	
UTNM - Mestiere o professione	contadini
UTNC - Categorie sociali di utenza	contadini
CO - CONSERVAZIONE	
STC - STATO DI CONSERVAZIONE	
STCC - Dati di conservazione	NR
DA - DATI ANALITICI	
DES - DESCRIZIONE	
DESO - Indicazioni sull'oggetto	Setaccio dalla forma a ferro di cavallo costituito da una fascia lignea arcuata a fuoco e connessa ad una tavoletta trasversale tramite chiodi e fil di ferro; estremità della fascia sporgenti e modanate a manici; fondo in lamina di ferro traforata; nel punto maggiormente arcuato, la fascia presenta due piccoli fori per il passaggio della cordicella (mancante).
	Questo setaccio è del tipo usato per la crivellazione, operazione che segue la spulatura e, per finalità, molto simile alla modanatura del grano con ventilabro. Di solito il crivello è un recipiente largo, con

NSC - Notizie storico-critiche

bordo basso e fondo forato, attraverso cui fuoriescono le minute impurità oppure, a seconda della grandezza dei fori, cade il grano mentre i frammenti di paglia e di spighe rimangono nel setaccio. Generalmente si usano vari tipi di crivelli e l'operazione di pulitura viene ripetuta più volte, conformemente all'esigenza. Questo crivello a ferro di cavallo è tipicamente abruzzese: il bordo si prolunga a guisa di manico ed il fondo può essere invariabilmente di pelle o di latta (come in questo caso). Viene usato per la prepulitura e l'operazione avviene sempre all'aperto, nell'aia, fissando la cordicella ad uno dei rebbi di una forca conficcata verticalmente nel terreno. Sono usati anche per setacciare altri cereali nonché legumi.

TU - CONDIZIONE GIURIDICA E VINCOLI**CDG - CONDIZIONE GIURIDICA****CDGG - Indicazione generica**

proprietà privata

DO - FONTI E DOCUMENTI DI RIFERIMENTO**FTA - DOCUMENTAZIONE FOTOGRAFICA****FTAX - Genere**

specifiche allegate

FTAP - Tipo

fotografia b/n

FTAN - Codice identificativo

SBAAAS AQ 23472

CM - COMPILAZIONE**CMP - COMPILAZIONE****CMPD - Data**

1984

CMPN - Nome

Cantera E. C.

FUR - Funzionario responsabile

Tropea C.

RVM - TRASCRIZIONE**RVMD - Data**

2005

RVMN - Nome

ARTPAST/ Marcelli S.

AGG - AGGIORNAMENTO**AGGD - Data**

2005

AGGN - Nome

ARTPAST/ Marcelli S.