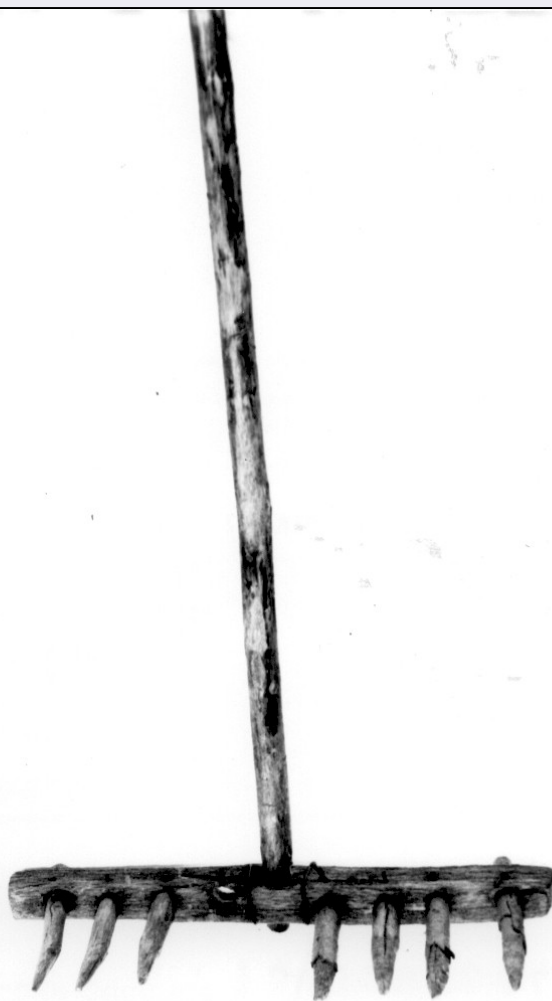


SCHEDA



CD - CODICI

TSK - Tipo di scheda BDM

LIR - Livello di ricerca C

NCT - CODICE UNIVOCO

NCTR - Codice regione 13

NCTN - Numero catalogo generale 00026449

ESC - Ente schedatore S22

ECP - Ente competente S107

LC - LOCALIZZAZIONE

PVC - LOCALIZZAZIONE GEOGRAFICO-AMMINISTRATIVA

PVCP - Provincia CH

PVCC - Comune Pollutri

LDC - COLLOCAZIONE SPECIFICA

OG - OGGETTO

OGT - DEFINIZIONE DELL'OGGETTO

OGTD - Definizione rastrello

AU - AUTORE FABBRICAZIONE/ ESECUZIONE

ATB - AMBITO DI PRODUZIONE**ATBD - Denominazione** bottega abruzzese**ATBM - Motivazione** analisi stilistica**DTF - CRONOLOGIA DI FABBRICAZIONE/ ESECUZIONE****DTFZ - Datazione** sec. XX**MT - DATI TECNICI****MTC - MATERIA E TECNICA****MTCM - Materia** legno**MTCT - Tecnica** taglio**MIS - MISURE****MISL - Larghezza** 22**MISN - Lunghezza** 143**MISV - Varie** regolo MISN: 48**UT - USO****UTF - Funzione** per rastrellare i residui di paglia, spighe e pula mescolati nel grano.**UTM - Modalita' d'uso** Non rilevata.**UTO - Occasione** dopo la trebbiatura.**UTN - UTENTE****UTNM - Mestiere o professione** contadini**UTNC - Categorie sociali di utenza** contadini**CO - CONSERVAZIONE****STC - STATO DI CONSERVAZIONE****STCC - Dati di conservazione** NR**DA - DATI ANALITICI****DES - DESCRIZIONE****DESO - Indicazioni sull'oggetto**

Utensile realizzato con rami decorticati. Ad un lungo manico è incastrato un regolo traverso munito di sette denti affusolati, disposti a 90° rispetto al manico (manca l'ottavo dente) e fissati con chiodi e fil di ferro.

NSC - Notizie storico-critiche

Questo attrezzo agricolo è usato dopo la trabbatura e l'eliminazione della paglia grossa. Serve a rastrellare tutti i piccoli residui di paglia, spighe e pula ancora mescolati al grano.

TU - CONDIZIONE GIURIDICA E VINCOLI**CDG - CONDIZIONE GIURIDICA****CDGG - Indicazione generica** proprietà privata**DO - FONTI E DOCUMENTI DI RIFERIMENTO****FTA - DOCUMENTAZIONE FOTOGRAFICA****FTAX - Genere** specifiche allegate**FTAP - Tipo** fotografia b/n**FTAN - Codice identificativo** SBAAAS AQ 23473**CM - COMPILAZIONE**

CMP - COMPILAZIONE**CMPD - Data** 1984**CMPN - Nome** Cantera E. C.**FUR - Funzionario
responsabile** Tropea C.**RVM - TRASCRIZIONE****RVMD - Data** 2005**RVMN - Nome** ARTPAST/ Marcelli S.**AGG - AGGIORNAMENTO****AGGD - Data** 2005**AGGN - Nome** ARTPAST/ Marcelli S.