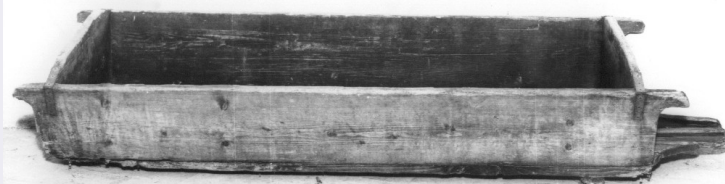


# SCHEDA



## CD - CODICI

TSK - Tipo di scheda	BDM
LIR - Livello di ricerca	C
NCT - CODICE UNIVOCO	
NCTR - Codice regione	13
NCTN - Numero catalogo generale	00026454
ESC - Ente schedatore	S22
ECP - Ente competente	S107

## LC - LOCALIZZAZIONE

### PVC - LOCALIZZAZIONE GEOGRAFICO-AMMINISTRATIVA

PVCP - Provincia	CH
PVCC - Comune	Pollutri

### LDC - COLLOCAZIONE SPECIFICA

## OG - OGGETTO

### OGT - DEFINIZIONE DELL'OGGETTO

OGTD - Definizione	vasca
--------------------	-------

### OGA - DENOMINAZIONE LOCALE DELL'OGGETTO

OGAG - Genere di denominazione	locale
OGAD - Denominazione	mese

## AU - AUTORE FABBRICAZIONE/ ESECUZIONE

### ATB - AMBITO DI PRODUZIONE

ATBD - Denominazione	bottega abruzzese
ATBM - Motivazione	analisi stilistica

### DTF - CRONOLOGIA DI FABBRICAZIONE/ ESECUZIONE

DTFZ - Datazione	secc. XIX/ XX
------------------	---------------

## MT - DATI TECNICI

### MTC - MATERIA E TECNICA

<b>MTCM - Materia</b>	legno
<b>MTCT - Tecnica</b>	NR (recupero pregresso)
<b>MTC - MATERIA E TECNICA</b>	
<b>MTCM - Materia</b>	ferro
<b>MTCT - Tecnica</b>	forgiatura
<b>MIS - MISURE</b>	
<b>MISA - Altezza</b>	31
<b>MISL - Larghezza</b>	69
<b>MISN - Lunghezza</b>	170
<b>UT - USO</b>	
<b>UTF - Funzione</b>	contenitore per pigiarvi l'uva.
<b>UTM - Modalita' d'uso</b>	Non rilevata.
<b>UTO - Occasione</b>	durante la lavorazione dell'uva.
<b>UTN - UTENTE</b>	
<b>UTNM - Mestiere o professione</b>	contadini
<b>UTNC - Categorie sociali di utenza</b>	contadini
<b>CO - CONSERVAZIONE</b>	
<b>STC - STATO DI CONSERVAZIONE</b>	
<b>STCC - Dati di conservazione</b>	NR
<b>DA - DATI ANALITICI</b>	
<b>DES - DESCRIZIONE</b>	
<b>DESO - Indicazioni sull'oggetto</b>	Vasca di legno dalla forma piramidale-tronca; ambedue le fiancate hanno il prolungamento degli spigoli superiori sagomati ad impugnatura; l'estremità laterale presenta alla base uno sgocciolatoio sporgente, doppiamente scanalato, situato poco al di sotto di una piccola apertura ad arco.
<b>NSC - Notizie storico-critiche</b>	Questo tipo di vasca in legno era un tempo adibito alla pigiatura dell'uva con i piedi. Veniva generalmente appoggiata su cavalletti di legno, qualora non fosse fornita di piedi di sostegno fissi. Il mosto scorreva, lungo il condotto di scarico terminante a becco, entro il recipiente sottostante e la colata era agevolata dal fondo gratteggiato. Altri esemplari usati erano quelli in pietra solida (per lo più tufo) ed in muratura, recentemente sostituiti da vasche di cemento e tini.
<b>TU - CONDIZIONE GIURIDICA E VINCOLI</b>	
<b>CDG - CONDIZIONE GIURIDICA</b>	
<b>CDGG - Indicazione generica</b>	proprietà privata
<b>DO - FONTI E DOCUMENTI DI RIFERIMENTO</b>	
<b>FTA - DOCUMENTAZIONE FOTOGRAFICA</b>	
<b>FTAX - Genere</b>	specifiche allegate
<b>FTAP - Tipo</b>	fotografia b/n
<b>FTAN - Codice identificativo</b>	SBAAAS AQ 23478
<b>CM - COMPILAZIONE</b>	

**CMP - COMPILAZIONE****CMPD - Data** 1984**CMPN - Nome** Cantera E. C.**FUR - Funzionario  
responsabile** Tropea C.**RVM - TRASCRIZIONE****RVMD - Data** 2005**RVMN - Nome** ARTPAST/ Marcelli S.**AGG - AGGIORNAMENTO****AGGD - Data** 2005**AGGN - Nome** ARTPAST/ Marcelli S.