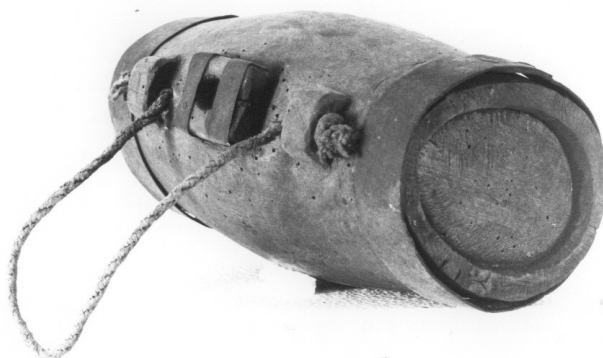


SCHEDA



CD - CODICI

TSK - Tipo di scheda	BDM
LIR - Livello di ricerca	C
NCT - CODICE UNIVOCO	
NCTR - Codice regione	13
NCTN - Numero catalogo generale	00026485
ESC - Ente schedatore	S22
ECP - Ente competente	S107

LC - LOCALIZZAZIONE

PVC - LOCALIZZAZIONE GEOGRAFICO-AMMINISTRATIVA

PVCP - Provincia	PE
PVCC - Comune	Pescara

LDC - COLLOCAZIONE SPECIFICA

LDCT - Tipologia	palazzo
LDCQ - Qualificazione	museo
LDCN - Denominazione attuale	Bagno Borbonico
LDCU - Indirizzo	Via delle Caserme n.22, 65127 Pescara (PE)
LDCM - Denominazione raccolta	Museo delle Genti D'Abruzzo

DR - RILEVAMENTO

DRV - DATI DI RILEVAMENTO

DRVR - Nome del responsabile della ricerca	De Pompeis C./ Sulli B.
DRVD - Data rilevamento	1972

OG - OGGETTO

OGT - DEFINIZIONE DELL'OGGETTO

OGTD - Definizione	botticella
--------------------	------------

OGA - DENOMINAZIONE LOCALE DELL'OGGETTO

OGAD - Denominazione	vottecielle
AU - AUTORE FABBRICAZIONE/ ESECUZIONE	
AUF - AUTORE	
AUFN - Nome	Vespa Francesco
AUFA - Dati anagrafici	sec. XX
LDF - LOCALIZZAZIONE GEOGRAFICO-AMMINISTRATIVA	
LDFR - Regione	Abruzzo
LDFP - Provincia	AQ
LDFC - Comune	Castel del Monte
DTF - CRONOLOGIA DI FABBRICAZIONE/ ESECUZIONE	
DTFZ - Datazione	sec. XX
MT - DATI TECNICI	
MTC - MATERIA E TECNICA	
MTCM - Materia	legno
MTCT - Tecnica	scultura/ intaglio
MTC - MATERIA E TECNICA	
MTCM - Materia	ferro
MTCT - Tecnica	forgiatura
MTC - MATERIA E TECNICA	
MTCM - Materia	canapa
MTCT - Tecnica	intreccio
MIS - MISURE	
MISD - Diametro	14.5
MISN - Lunghezza	25
MISV - Varie	diametro min. 11
UT - USO	
UTF - Funzione	contenitore per vino o acqua
UTO - Occasione	durante i nomadismi pastorali
UTA - Collocazione nell'ambiente	durante gli spostamenti era appesa al gancio della sella dell'animale da soma
UTS - Cronologia d'uso	sec. XX
UTN - UTENTE	
UTNM - Mestiere o professione	pastore
UTL - LOCALIZZAZIONE GEOGRAFICO-AMMINISTRATIVA	
UTLR - Regione	Abruzzo
UTLP - Provincia	AQ
UTLC - Comune	Castel del Monte
CO - CONSERVAZIONE	
STC - STATO DI CONSERVAZIONE	
STCC - Dati di conservazione	NR
DA - DATI ANALITICI	

DES - DESCRIZIONE**DESO - Indicazioni
sull'oggetto**

Botticella dalla forma schiacciata, ricavata da un unico pezzo di legno con i due fondi inseriti ad incastro. All'estremità è fasciata da due cerchi di ferro sagomati e chiusi da due chiodi ribattuti. Dallo stesso pezzo di legno sono stati ricavati l'imboccatura (rafforzata in ferro) e due occhielli nei quali è infilata ed annodata una cordicella che funge da manico. Manca il tappo di chiusura di legno.

NSC - Notizie storico-critiche

Questo tipo di contenitore era usato dai pastori per il vino, in quanto di capacità limitata, oppure per l'acqua quando gli spostamenti erano di lievissima entità. In seguito è stato sostituito dalle borracce militari. Raramente si trovavano, per la stessa funzione, otri in pelle di capra rovesciata, come era d'uso nell'Italia meridionale; diffusi erano invece i recipienti di zucca.

TU - CONDIZIONE GIURIDICA E VINCOLI**ACQ - ACQUISIZIONE****ACQT - Tipo di acquisizione**

acquisto

ACQN - Nome

Astra (Associazione studi tradizioni abruzzesi)

CDG - CONDIZIONE GIURIDICA**CDGG - Indicazione
generica**

proprietà Ente locale

**CDGS - Indicazione
specificata**

Comune di Pescara, Museo delle Genti d'Abruzzo

CDGI - Indirizzo

Via delle Caserme n.22, 65127 Pescara (PE)

DO - FONTI E DOCUMENTI DI RIFERIMENTO**FTA - DOCUMENTAZIONE FOTOGRAFICA****FTAX - Genere**

specifiche allegate

FTAP - Tipo

fotografia b/n

FTAN - Codice identificativo

SBAAAS AQ 23552

CM - COMPILAZIONE**CMP - COMPILAZIONE****CMPD - Data**

1983

CMPN - Nome

Cantera Eugenia Carla

**FUR - Funzionario
responsabile**

Tropea C.

RVM - TRASCRIZIONE**RVMD - Data**

2005

RVMN - Nome

ARTPAST/ Petrella D.

AGG - AGGIORNAMENTO**AGGD - Data**

2005

AGGN - Nome

ARTPAST/ Petrella D.