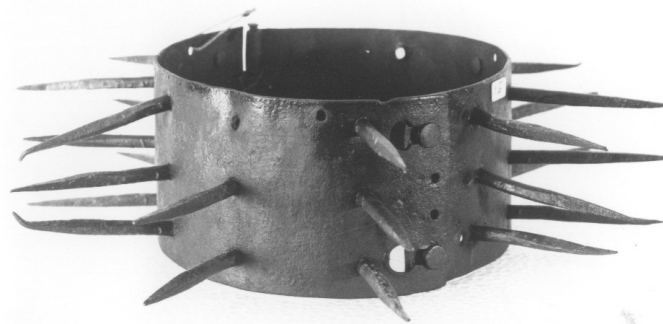


# SCHEDA



## CD - CODICI

TSK - Tipo di scheda	BDM
LIR - Livello di ricerca	C
<b>NCT - CODICE UNIVOCO</b>	
NCTR - Codice regione	13
NCTN - Numero catalogo generale	00026494
ESC - Ente schedatore	S22
ECP - Ente competente	S107

## LC - LOCALIZZAZIONE

### PVC - LOCALIZZAZIONE GEOGRAFICO-AMMINISTRATIVA

PVCP - Provincia	PE
PVCC - Comune	Pescara

### LDC - COLLOCAZIONE SPECIFICA

LDCT - Tipologia	palazzo
LDCQ - Qualificazione	museo
LDCN - Denominazione attuale	Bagno Borbonico
LDCU - Indirizzo	Via delle Caserme n.22, 65127 Pescara (PE)
LDCM - Denominazione raccolta	Museo delle Genti D'Abruzzo

## DR - RILEVAMENTO

### DRV - DATI DI RILEVAMENTO

DRVR - Nome del responsabile della ricerca	De Pompeis C.
DRVD - Data rilevamento	1975

## OG - OGGETTO

### OGT - DEFINIZIONE DELL'OGGETTO

OGTD - Definizione	collare
--------------------	---------

### OGA - DENOMINAZIONE LOCALE DELL'OGGETTO

<b>OGAD - Denominazione</b>	vraccalle
<b>AU - AUTORE FABBRICAZIONE/ ESECUZIONE</b>	
<b>ATB - AMBITO DI PRODUZIONE</b>	
<b>ATBD - Denominazione</b>	ambito abruzzese
<b>ATBM - Motivazione</b>	analisi stilistica
<b>DTF - CRONOLOGIA DI FABBRICAZIONE/ ESECUZIONE</b>	
<b>DTFZ - Datazione</b>	sec. XX
<b>MT - DATI TECNICI</b>	
<b>MTC - MATERIA E TECNICA</b>	
<b>MTCM - Materia</b>	ferro
<b>MTCT - Tecnica</b>	forgiatura
<b>MIS - MISURE</b>	
<b>MISD - Diametro</b>	16
<b>MISN - Lunghezza</b>	7
<b>UT - USO</b>	
<b>UTF - Funzione</b>	proteggere il cane dai morsi del lupo
<b>UTO - Occasione</b>	durante il pascolo
<b>UTN - UTENTE</b>	
<b>UTNM - Mestiere o professione</b>	pastore
<b>CO - CONSERVAZIONE</b>	
<b>STC - STATO DI CONSERVAZIONE</b>	
<b>STCC - Dati di conservazione</b>	NR
<b>DA - DATI ANALITICI</b>	
<b>DES - DESCRIZIONE</b>	
<b>DESO - Indicazioni sull'oggetto</b>	Fascia di ferro temperato e battuto su cui sono fissati trenta grossi chiodi acuminati, a file di tre. E' costituita da due semicerchi chiusi mediante cerniera; due chiodi sono mancanti.
<b>NSC - Notizie storico-critiche</b>	Questo collare chiodato protegge il cane dagli attacchi del lupo, il quale, notoriamente, aggredisce la vittima mordendola sul collo; la sua funzione è anche quella di ferire l'attaccante. Il termine dialettale "vraccalle" ha origine dal lat.medioevale (VIII sec.) "braccus" e questo dal franco "brak", cane da caccia.
<b>TU - CONDIZIONE GIURIDICA E VINCOLI</b>	
<b>ACQ - ACQUISIZIONE</b>	
<b>ACQT - Tipo di acquisizione</b>	acquisto
<b>ACQN - Nome</b>	Astra (Associazione studi tradizioni abruzzesi)
<b>CDG - CONDIZIONE GIURIDICA</b>	
<b>CDGG - Indicazione generica</b>	proprietà Ente locale
<b>CDGS - Indicazione specifica</b>	Comune di Pescara, Museo delle Genti d'Abruzzo
<b>CDGI - Indirizzo</b>	Via delle Caserme n.22, 65127 Pescara (PE)
<b>DO - FONTI E DOCUMENTI DI RIFERIMENTO</b>	

**FTA - DOCUMENTAZIONE FOTOGRAFICA**

<b>FTAX - Genere</b>	specifiche allegate
<b>FTAP - Tipo</b>	fotografia b/n
<b>FTAN - Codice identificativo</b>	SBAAAS AQ 23551

**CM - COMPILAZIONE****CMP - COMPILAZIONE**

<b>CMPD - Data</b>	1983
<b>CMPN - Nome</b>	Cantera Eugenia Carla
<b>FUR - Funzionario responsabile</b>	Tropea C.

**RVM - TRASCRIZIONE**

<b>RVMD - Data</b>	2005
<b>RVMN - Nome</b>	ARTPAST/ Petrella D.

**AGG - AGGIORNAMENTO**

<b>AGGD - Data</b>	2005
<b>AGGN - Nome</b>	ARTPAST/ Petrella D.

**AN - ANNOTAZIONI**

<b>OSS - Note e osservazioni critiche</b>	L'oggetto è stato acquistato presso un rigattiere di Sulmona.
---	---