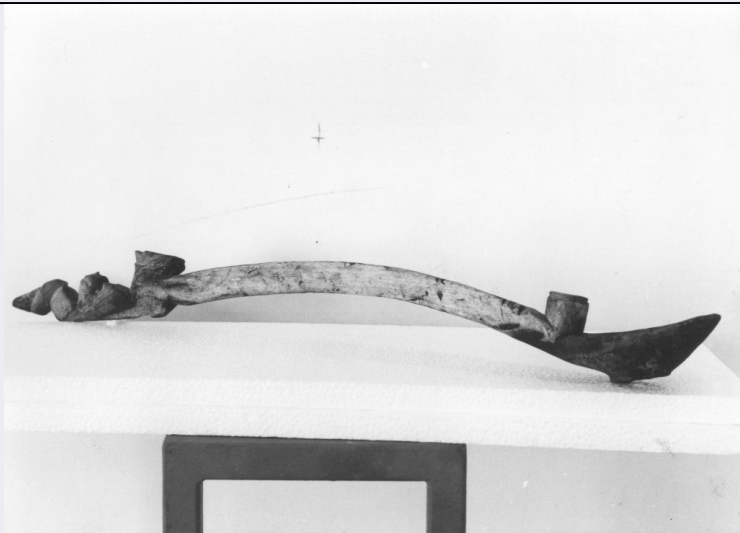


# SCHEDA



## CD - CODICI

TSK - Tipo di scheda BDM

LIR - Livello di ricerca C

### NCT - CODICE UNIVOCO

NCTR - Codice regione 13

NCTN - Numero catalogo generale 00026511

ESC - Ente schedatore S22

ECP - Ente competente S107

## LC - LOCALIZZAZIONE

### PVC - LOCALIZZAZIONE GEOGRAFICO-AMMINISTRATIVA

PVCP - Provincia PE

PVCC - Comune Pescara

### LDC - COLLOCAZIONE SPECIFICA

LDCT - Tipologia palazzo

LDCQ - Qualificazione museo

LDCN - Denominazione attuale Bagno Borbonico

LDCU - Indirizzo Via delle Caserme n.22, 65127 Pescara (PE)

LDCM - Denominazione raccolta Museo delle Genti D'Abruzzo

## DR - RILEVAMENTO

### DRV - DATI DI RILEVAMENTO

DRVR - Nome del responsabile della ricerca De Collibus Giulio

DRVD - Data rilevamento 1974

## OG - OGGETTO

### OGT - DEFINIZIONE DELL'OGGETTO

OGTD - Definizione mestola

### OGA - DENOMINAZIONE LOCALE DELL'OGGETTO

<b>OGAD - Denominazione</b>	cucchjare
<b>AU - AUTORE FABBRICAZIONE/ ESECUZIONE</b>	
<b>ATB - AMBITO DI PRODUZIONE</b>	
<b>ATBD - Denominazione</b>	ambito abruzzese
<b>ATBM - Motivazione</b>	analisi stilistica
<b>DTF - CRONOLOGIA DI FABBRICAZIONE/ ESECUZIONE</b>	
<b>DTFZ - Datazione</b>	sec. XX
<b>MT - DATI TECNICI</b>	
<b>MTC - MATERIA E TECNICA</b>	
<b>MTCM - Materia</b>	legno
<b>MTCT - Tecnica</b>	scultura/ intaglio
<b>MIS - MISURE</b>	
<b>MISN - Lunghezza</b>	64
<b>UT - USO</b>	
<b>UTF - Funzione</b>	rimestare cibi in cottura. Uso attuale raro.
<b>UTO - Occasione</b>	durante le preparazioni culinarie
<b>UTA - Collocazione nell'ambiente</b>	tali utensili sono generalmente appesi accanto ai piani di cottura, nelle cucine
<b>UTN - UTENTE</b>	
<b>UTNM - Mestiere o professione</b>	contadino/ pastore
<b>CO - CONSERVAZIONE</b>	
<b>STC - STATO DI CONSERVAZIONE</b>	
<b>STCC - Dati di conservazione</b>	NR
<b>DA - DATI ANALITICI</b>	
<b>DES - DESCRIZIONE</b>	
<b>DESO - Indicazioni sull'oggetto</b>	Cucchiaio con manico lungo ed arcuato terminante con una figura di donna a cavallo, scolpita. Il piano di appoggio del cucchiaio è "a fondo di vaso". Protuberanza cilindrica cava all'attaccatura fra manico e cucchiaio.
<b>NSC - Notizie storico-critiche</b>	E' da notare la funzionalità del pezzo, dovuta alla forma arcuata e lunga, nonchè alla base di appoggio piatta. Inoltre, la piccola protuberanza cilindrica poteva servire ad evitare che il cucchiaio cadessa nella pentola. Era d'uso, infatti, appoggiare l'utensile sul caldaio, durante la cottura dei cibi. Insolita la figurina di donna a cavallo che ricorda vagamente un personaggio mitologico.
<b>TU - CONDIZIONE GIURIDICA E VINCOLI</b>	
<b>ACQ - ACQUISIZIONE</b>	
<b>ACQT - Tipo di acquisizione</b>	acquisto
<b>ACQN - Nome</b>	Astra (Associazione studi tradizioni abruzzesi)
<b>CDG - CONDIZIONE GIURIDICA</b>	
<b>CDGG - Indicazione generica</b>	proprietà Ente locale
<b>CDGS - Indicazione specifica</b>	Comune di Pescara, Museo delle Genti d'Abruzzo

**CDGI - Indirizzo**

Via delle Caserme n.22, 65127 Pescara (PE)

**DO - FONTI E DOCUMENTI DI RIFERIMENTO****FTA - DOCUMENTAZIONE FOTOGRAFICA****FTAX - Genere**

specifiche allegate

**FTAP - Tipo**

fotografia b/n

**FTAN - Codice identificativo**

SBAAAS AQ 23583

**CM - COMPILAZIONE****CMP - COMPILAZIONE****CMPD - Data**

1983

**CMPN - Nome**

Cantera Eugenia Carla

**FUR - Funzionario  
responsabile**

Tropea C.

**RVM - TRASCRIZIONE****RVMD - Data**

2005

**RVMN - Nome**

ARTPAST/ Petrella D.

**AGG - AGGIORNAMENTO****AGGD - Data**

2005

**AGGN - Nome**

ARTPAST/ Petrella D.

**AN - ANNOTAZIONI****OSS - Note e osservazioni  
critiche**

L'oggetto è stato rinvenuto presso un rigattiere di Teramo.