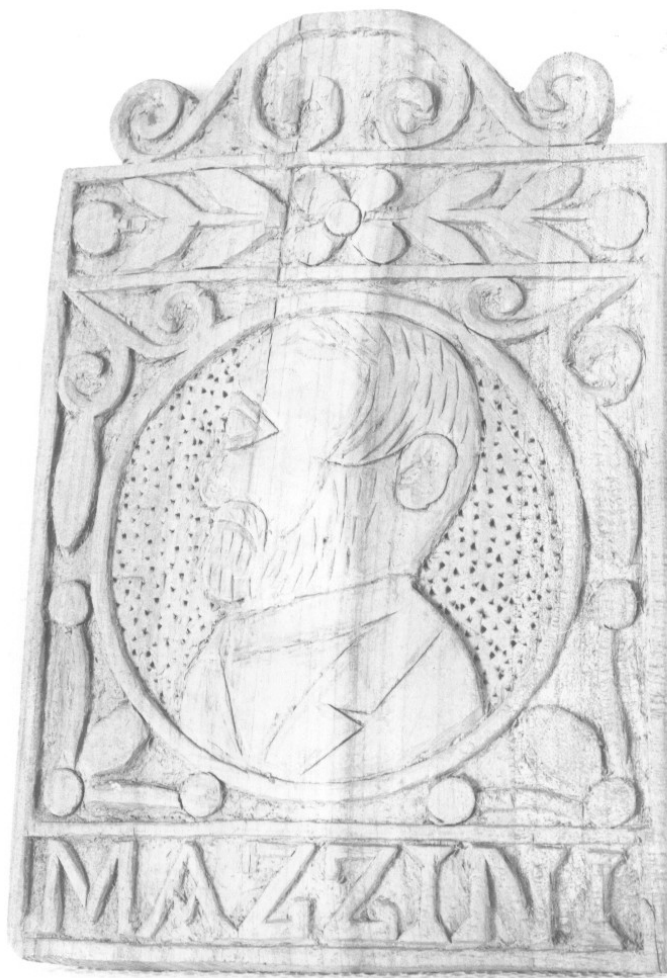


# SCHEDA



## CD - CODICI

TSK - Tipo di scheda	BDM
LIR - Livello di ricerca	C
NCT - CODICE UNIVOCO	
NCTR - Codice regione	13
NCTN - Numero catalogo generale	00026514
ESC - Ente schedatore	S22
ECP - Ente competente	S107

## LC - LOCALIZZAZIONE

### PVC - LOCALIZZAZIONE GEOGRAFICO-AMMINISTRATIVA

PVCP - Provincia	PE
PVCC - Comune	Pescara

### LDC - COLLOCAZIONE SPECIFICA

LDCT - Tipologia	palazzo
LDCQ - Qualificazione	museo
LDCN - Denominazione attuale	Bagno Borbonico
LDCU - Indirizzo	Via delle Caserme n.22, 65127 Pescara (PE)

<b>LDCM - Denominazione raccolta</b>	Museo delle Genti D'Abruzzo
<b>DR - RILEVAMENTO</b>	
<b>DRV - DATI DI RILEVAMENTO</b>	
<b>DRVR - Nome del responsabile della ricerca</b>	Romualdi Nicola
<b>DRVD - Data rilevamento</b>	1973
<b>OG - OGGETTO</b>	
<b>OGT - DEFINIZIONE DELL'OGGETTO</b>	
<b>OGTD - Definizione</b>	rilievo
<b>AU - AUTORE FABBRICAZIONE/ ESECUZIONE</b>	
<b>AUF - AUTORE</b>	
<b>AUFN - Nome</b>	Giuliani
<b>AUFA - Dati anagrafici</b>	sec. XX
<b>LDF - LOCALIZZAZIONE GEOGRAFICO-AMMINISTRATIVA</b>	
<b>LDFR - Regione</b>	Abruzzo
<b>LDFP - Provincia</b>	AQ
<b>LDFC - Comune</b>	Castel del Monte
<b>DTF - CRONOLOGIA DI FABBRICAZIONE/ ESECUZIONE</b>	
<b>DTFZ - Datazione</b>	sec. XX
<b>MT - DATI TECNICI</b>	
<b>MTC - MATERIA E TECNICA</b>	
<b>MTCM - Materia</b>	legno
<b>MTCT - Tecnica</b>	scultura/ intaglio
<b>MIS - MISURE</b>	
<b>MISA - Altezza</b>	32
<b>MISN - Lunghezza</b>	21.7
<b>UT - USO</b>	
<b>UTF - Funzione</b>	decorativa
<b>UTO - Occasione</b>	in casa
<b>UTA - Collocazione nell'ambiente</b>	appeso ad un muro qualsiasi dell'area domestica
<b>UTN - UTENTE</b>	
<b>UTNC - Categorie sociali di utenza</b>	medio-borghese/ contadina
<b>UTL - LOCALIZZAZIONE GEOGRAFICO-AMMINISTRATIVA</b>	
<b>UTLR - Regione</b>	Abruzzo
<b>UTLP - Provincia</b>	AQ
<b>UTLC - Comune</b>	Castel del Monte
<b>CO - CONSERVAZIONE</b>	
<b>STC - STATO DI CONSERVAZIONE</b>	
<b>STCC - Dati di conservazione</b>	NR
<b>DA - DATI ANALITICI</b>	

**DES - DESCRIZIONE****DESO - Indicazioni  
sull'oggetto**

Tavoletta rettangolare sormontata da un fregio stilizzato; presenta in alto un decoro orizzontale a motivo floreale, al centro, racchiuso in un cerchio, il profilo abbozzato di un busto umano. In questo caso trattasi di G.Mazzini, come è sottolineato dalla scritta "MAZZINI" intagliata a carattere stampatello. Completano il tutto altri intagli geometrici e floreali.

**NSC - Notizie storico-critiche**

La tavoletta è opera di un pastore/ artigiano che ha dedicato larga parte della propria produzione ad oggetti con finalità decorativa. Pastore, artigiano e poeta, era solito effigiare personaggi della storia e della letteratura del passato. Esistono, infatti, altri esemplari raffiguranti poeti, pontefici o chiunque avesse colpito la sua sensibilità. Inconfondibile lo stile grossolano.

**TU - CONDIZIONE GIURIDICA E VINCOLI****ACQ - ACQUISIZIONE**

**ACQT - Tipo di acquisizione** donazione

**ACQN - Nome** donazione Romualdi

**CDG - CONDIZIONE GIURIDICA**

**CDGG - Indicazione generica** proprietà Ente locale

**CDGS - Indicazione specifica** Comune di Pescara, Museo delle Genti d'Abruzzo

**CDGI - Indirizzo** Via delle Caserme n.22, 65127 Pescara (PE)

**DO - FONTI E DOCUMENTI DI RIFERIMENTO****FTA - DOCUMENTAZIONE FOTOGRAFICA**

**FTAX - Genere** specifiche allegate

**FTAP - Tipo** fotografia b/n

**FTAN - Codice identificativo** SBAAAS AQ 23585

**CM - COMPILAZIONE****CMP - COMPILAZIONE**

**CMPD - Data** 1983

**CMPN - Nome** Cantera Eugenia Carla

**FUR - Funzionario responsabile** Tropea C.

**RVM - TRASCRIZIONE**

**RVMD - Data** 2005

**RVMN - Nome** ARTPAST/ Petrella D.

**AGG - AGGIORNAMENTO**

**AGGD - Data** 2005

**AGGN - Nome** ARTPAST/ Petrella D.

**AN - ANNOTAZIONI**

**OSS - Note e osservazioni critiche** L'oggetto è stato rinvenuto nella casa di Giuliani a Castel del Monte nel 1972.