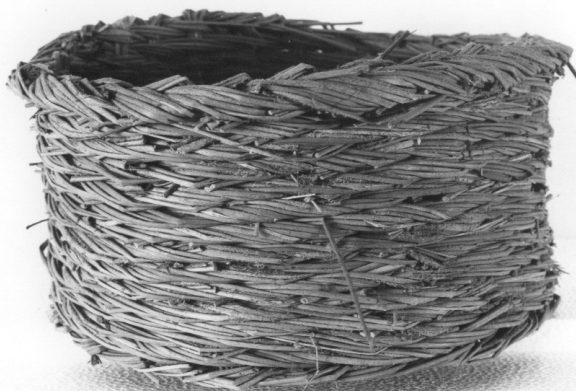


# SCHEDA



## CD - CODICI

TSK - Tipo di scheda	BDM
LIR - Livello di ricerca	C
<b>NCT - CODICE UNIVOCO</b>	
NCTR - Codice regione	13
NCTN - Numero catalogo generale	00026523
ESC - Ente schedatore	S22
ECP - Ente competente	S107

## LC - LOCALIZZAZIONE

### PVC - LOCALIZZAZIONE GEOGRAFICO-AMMINISTRATIVA

PVCP - Provincia	PE
PVCC - Comune	Pescara

### LDC - COLLOCAZIONE SPECIFICA

LDCT - Tipologia	palazzo
LDCQ - Qualificazione	museo
LDCN - Denominazione attuale	Bagno Borbonico
LDCU - Indirizzo	Via delle Caserme n.22, 65127 Pescara (PE)
LDCM - Denominazione raccolta	Museo delle Genti D'Abruzzo

## DR - RILEVAMENTO

### DRV - DATI DI RILEVAMENTO

DRVR - Nome del responsabile della ricerca	De Pompeis
DRVD - Data rilevamento	1974

## OG - OGGETTO

### OGT - DEFINIZIONE DELL'OGGETTO

OGTD - Definizione	stampo per formaggi
--------------------	---------------------

### OGA - DENOMINAZIONE LOCALE DELL'OGGETTO

<b>OGAD - Denominazione</b>	frescelle
<b>AU - AUTORE FABBRICAZIONE/ ESECUZIONE</b>	
<b>ATB - AMBITO DI PRODUZIONE</b>	
<b>ATBD - Denominazione</b>	ambito abruzzese
<b>ATBM - Motivazione</b>	analisi stilistica
<b>LDF - LOCALIZZAZIONE GEOGRAFICO-AMMINISTRATIVA</b>	
<b>LDFR - Regione</b>	Abruzzo
<b>LDFP - Provincia</b>	AQ
<b>LDFC - Comune</b>	Castel del Monte
<b>DTF - CRONOLOGIA DI FABBRICAZIONE/ ESECUZIONE</b>	
<b>DTFZ - Datazione</b>	sec. XX
<b>MT - DATI TECNICI</b>	
<b>MTC - MATERIA E TECNICA</b>	
<b>MTCM - Materia</b>	paglia
<b>MTCT - Tecnica</b>	intreccio
<b>MIS - MISURE</b>	
<b>MISA - Altezza</b>	17
<b>MISD - Diametro</b>	30
<b>UT - USO</b>	
<b>UTF - Funzione</b>	mettere in forma il formaggio e farlo sgocciolare
<b>UTM - Modalità d'uso</b>	La massa del formaggio fresco è tolta dal siero con le mani e sistemata in questa forma per farla ulteriormente sgocciolare ed asciugare.
<b>UTO - Occasione</b>	durante le preparazioni casearie
<b>UTA - Collocazione nell'ambiente</b>	nella capanna del pastore o nelle stalle in paese, appoggiate su telai sospesi
<b>UTN - UTENTE</b>	
<b>UTNM - Mestiere o professione</b>	pastore
<b>UTL - LOCALIZZAZIONE GEOGRAFICO-AMMINISTRATIVA</b>	
<b>UTLR - Regione</b>	Abruzzo
<b>UTLP - Provincia</b>	AQ
<b>UTLC - Comune</b>	Castel del Monte
<b>CO - CONSERVAZIONE</b>	
<b>STC - STATO DI CONSERVAZIONE</b>	
<b>STCC - Dati di conservazione</b>	NR
<b>DA - DATI ANALITICI</b>	
<b>DES - DESCRIZIONE</b>	
<b>DESO - Indicazioni sull'oggetto</b>	Canestro da formaggio di forma cilindrica, in paglia intrecciata.
<b>NSC - Notizie storico-critiche</b>	Questo tipo di stampo è usato, nell'area abruzzese, sia per il formaggio che per la ricotta. Esso serve a modellare e a far sgocciolare il formaggio dal siero; è una variante del cerchio di legno usato per lo stesso scopo; anche la ginestra è usata per intrecciare canestri da formaggio. Spesso tale operazione è accelerata ponendo dei pesi sul

formaggio, inoltre il siero viene raccolto in uno sgocciolatoio di legno "schjife" esclusivamente adatto ad un tale uso.

## **TU - CONDIZIONE GIURIDICA E VINCOLI**

### **ACQ - ACQUISIZIONE**

**ACQT - Tipo di acquisizione** acquisto

**ACQN - Nome** Astra (Associazione studi tradizioni abruzzesi)

### **CDG - CONDIZIONE GIURIDICA**

**CDGG - Indicazione generica** proprietà Ente locale

**CDGS - Indicazione specifica** Comune di Pescara, Museo delle Genti d'Abruzzo

**CDGI - Indirizzo** Via delle Caserme n.22, 65127 Pescara (PE)

## **DO - FONTI E DOCUMENTI DI RIFERIMENTO**

### **FTA - DOCUMENTAZIONE FOTOGRAFICA**

**FTAX - Genere** specifiche allegate

**FTAP - Tipo** fotografia b/n

**FTAN - Codice identificativo** SBAAAS AQ 23566

## **CM - COMPILAZIONE**

### **CMP - COMPILAZIONE**

**CMPD - Data** 1983

**CMPN - Nome** Cantera Eugenia Carla

**FUR - Funzionario responsabile** Tropea C.

### **RVM - TRASCRIZIONE**

**RVMD - Data** 2005

**RVMN - Nome** ARTPAST/ Petrella D.

### **AGG - AGGIORNAMENTO**

**AGGD - Data** 2005

**AGGN - Nome** ARTPAST/ Petrella D.