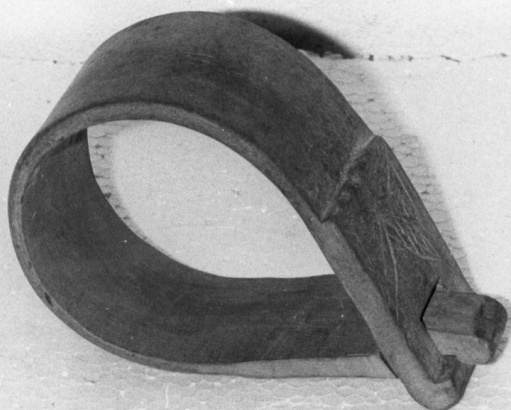


SCHEDA



CD - CODICI

TSK - Tipo di scheda BDM

LIR - Livello di ricerca C

NCT - CODICE UNIVOCO

NCTR - Codice regione 13

NCTN - Numero catalogo generale 00026944

ESC - Ente schedatore S22

ECP - Ente competente S107

LC - LOCALIZZAZIONE

PVC - LOCALIZZAZIONE GEOGRAFICO-AMMINISTRATIVA

PVCP - Provincia PE

PVCC - Comune Pescara

LDC - COLLOCAZIONE SPECIFICA

LDCT - Tipologia palazzo

LDCQ - Qualificazione museo

LDCN - Denominazione attuale Bagno Borbonico

LDCU - Indirizzo Via delle Caserme n.22, 65127 Pescara (PE)

LDCM - Denominazione raccolta Museo delle Genti D'Abruzzo

OG - OGGETTO

OGT - DEFINIZIONE DELL'OGGETTO

OGTD - Definizione collare per campana

OGA - DENOMINAZIONE LOCALE DELL'OGGETTO	
OGAD - Denominazione	cuvelle
AU - AUTORE FABBRICAZIONE/ ESECUZIONE	
ATB - AMBITO DI PRODUZIONE	
ATBD - Denominazione	ambito abruzzese
ATBM - Motivazione	analisi stilistica
DTF - CRONOLOGIA DI FABBRICAZIONE/ ESECUZIONE	
DTFZ - Datazione	sec. XX
MT - DATI TECNICI	
MTC - MATERIA E TECNICA	
MTCM - Materia	legno
MTCT - Tecnica	sagomatura/ intaglio/ incastro
MIS - MISURE	
MISL - Larghezza	5.5
MISN - Lunghezza	18
UT - USO	
UTF - Funzione	sostenere la campana
UTM - Modalità d'uso	Il collare, munito di campana, è fissato attorno al collo dell'animale capo-gregge.
UTO - Occasione	durante gli spostamenti del gregge
UTA - Collocazione nell'ambiente	non rilevata
UTS - Cronologia d'uso	sec. XX
UTN - UTENTE	
UTNC - Categorie sociali di utenza	pastori
CO - CONSERVAZIONE	
STC - STATO DI CONSERVAZIONE	
STCC - Dati di conservazione	NR
DA - DATI ANALITICI	
DES - DESCRIZIONE	
DESO - Indicazioni sull'oggetto	Fascia di legno flessibile fissata superiormente, alle due estremità, con una chiusura ad incastro, quest'ultima ricavata dal legno stesso. Le estremità sono decorate con intagli floreali stilizzati; presentano inoltre le iniziali "PR".
NSC - Notizie storico-critiche	La campana e il campanaccio costituiscono l'elemento sonoro caratterizzante un gregge, con al fine di tenerlo unito. Nel caso particolare il collare, privo di campana, è costituito da una larga fascia di legno, ma spesso si riscontrano esemplari in cuoio; questo per evitare che il peso delle campane determini la scarnificazione del collo dell'animale. Questo esemplare presenta intagli decorativi praticati dagli stessi pastori.
TU - CONDIZIONE GIURIDICA E VINCOLI	
ACQ - ACQUISIZIONE	
ACQT - Tipo di acquisizione	donazione

ACQN - Nome	Astra (Associazione studi tradizioni abruzzesi)
CDG - CONDIZIONE GIURIDICA	
CDGG - Indicazione generica	proprietà Ente locale
CDGS - Indicazione specifica	Comune di Pescara, Museo delle Genti d'Abruzzo
CDGI - Indirizzo	Via delle Caserme n.22, 65127 Pescara (PE)
DO - FONTI E DOCUMENTI DI RIFERIMENTO	
FTA - DOCUMENTAZIONE FOTOGRAFICA	
FTAX - Genere	specifiche allegate
FTAP - Tipo	fotografia b/n
FTAN - Codice identificativo	SBAAAS AQ 205747
CM - COMPILAZIONE	
CMP - COMPILAZIONE	
CMPD - Data	1985
CM PN - Nome	Cantera Eugenia Carla
FUR - Funzionario responsabile	Tropea C.
RVM - TRASCRIZIONE	
RVMD - Data	2005
RVMN - Nome	ARTPAST/ Petrella D.
AGG - AGGIORNAMENTO	
AGGD - Data	2005
AGGN - Nome	ARTPAST/ Petrella D.