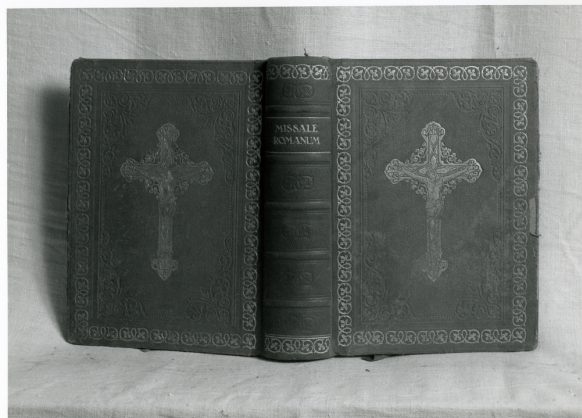


# SCHEDA



## CD - CODICI

|                                 |          |
|---------------------------------|----------|
| TSK - Tipo scheda               | OA       |
| LIR - Livello ricerca           | P        |
| <b>NCT - CODICE UNIVOCO</b>     |          |
| NCTR - Codice regione           | 15       |
| NCTN - Numero catalogo generale | 00421230 |
| ESC - Ente schedatore           | S31      |
| ECP - Ente competente           | S110     |

## OG - OGGETTO

|                        |                            |
|------------------------|----------------------------|
| <b>OGT - OGGETTO</b>   |                            |
| OGTD - Definizione     | coperta di libro liturgico |
| OGTV - Identificazione | serie                      |
| <b>QNT - QUANTITA'</b> |                            |
| QNTN - Numero          | 2                          |

## LC - LOCALIZZAZIONE GEOGRAFICO-AMMINISTRATIVA

### PVC - LOCALIZZAZIONE GEOGRAFICO-AMMINISTRATIVA ATTUALE

|                  |          |
|------------------|----------|
| PVCS - Stato     | Italia   |
| PVCR - Regione   | Campania |
| PVCP - Provincia | NA       |
| PVCC - Comune    | Napoli   |

### LDC - COLLOCAZIONE SPECIFICA

|  |   |
|--|---|
| LDCT - Tipologia                         | chiesa  |
| LDCN - Denominazione                     | Chiesa di S. Maria del Popolo agli Incurabili |
| LDCU - Denominazione spazio viabilistico | Via L.Armani                                  |
| LDCS - Specifiche                        | Sagrestia, armadio del corridoio              |

## DT - CRONOLOGIA

### DTZ - CRONOLOGIA GENERICA

|  |  |
|--|--|
| <b>DTZG - Secolo</b>                         | sec. XX  |
| <b>DTS - CRONOLOGIA SPECIFICA</b>            |  |
| <b>DTSI - Da</b>                             | 1935   |
| <b>DTSF - A</b>                              | 1935   |
| <b>DTM - Motivazione cronologia</b>          | analisi stilistica                             |
| <b>DTM - Motivazione cronologia</b>          | iscrizione                                     |
| <b>AU - DEFINIZIONE CULTURALE</b>            |  |
| <b>ATB - AMBITO CULTURALE</b>                |  |
| <b>ATBD - Denominazione</b>                  | bottega napoletana                             |
| <b>ATBM - Motivazione dell'attribuzione</b>  | analisi stilistica                             |
| <b>MT - DATI TECNICI</b>                     |  |
| <b>MTC - Materia e tecnica</b>               | cuoio/ impressione                             |
| <b>MIS - MISURE</b>                          |  |
| <b>MISL - Larghezza</b>                      | 21   |
| <b>MISN - Lunghezza</b>                      | 29   |
| <b>CO - CONSERVAZIONE</b>                    |  |
| <b>STC - STATO DI CONSERVAZIONE</b>          |  |
| <b>STCC - Stato di conservazione</b>         | buono  |
| <b>DA - DATI ANALITICI</b>                   |  |
| <b>DES - DESCRIZIONE</b>                     |  |
| <b>DESO - Indicazioni sull'oggetto</b>       | Coperta di libro liturgico.                    |
| <b>DESI - Codifica Iconclass</b>             | NR (recupero pregresso)                        |
| <b>DESS - Indicazioni sul soggetto</b>       | NR (recupero pregresso)                        |
| <b>TU - CONDIZIONE GIURIDICA E VINCOLI</b>   |  |
| <b>CDG - CONDIZIONE GIURIDICA</b>            |  |
| <b>CDGG - Indicazione generica</b>           | proprietà Ente pubblico territoriale           |
| <b>CDGS - Indicazione specifica</b>          | Comune di Napoli                               |
| <b>DO - FONTI E DOCUMENTI DI RIFERIMENTO</b> |  |
| <b>FTA - DOCUMENTAZIONE FOTOGRAFICA</b>      |  |
| <b>FTAX - Genere</b>                         | documentazione allegata                        |
| <b>FTAP - Tipo</b>                           | fotografia b/n                                 |
| <b>FTAN - Codice identificativo</b>          | afsbas421230CAT                                |
| <b>AD - ACCESSO AI DATI</b>                  |  |
| <b>ADS - SPECIFICHE DI ACCESSO AI DATI</b>   |  |
| <b>ADSP - Profilo di accesso</b>             | 1  |
| <b>ADSM - Motivazione</b>                    | scheda contenente dati liberamente accessibili |
| <b>CM - COMPILAZIONE</b>                     |  |
| <b>CMP - COMPILAZIONE</b>                    |  |

|  |   |
|--|---|
| <b>CMPD - Data</b>                     | 1998  |
| <b>CMPN - Nome</b>                     | Chiurazzi F.  |
| <b>FUR - Funzionario responsabile</b>  | Petrelli F.   |
| <b>AGG - AGGIORNAMENTO - REVISIONE</b> |   |
| <b>AGGD - Data</b>                     | 2005  |
| <b>AGGN - Nome</b>                     | ARTPAST/ Savarese M.  |
| <b>AGGF - Funzionario responsabile</b> | NR (recupero pregresso)   |
| <b>AN - ANNOTAZIONI</b>                |   |
| <b>OSS - Osservazioni</b>              | /DO[1]/VDS[1]/VDST[1]: CD ROM /DO[1]/VDS[1]/VDSI[1]: 00237<br>/DO[1]/VDS[1]/VDSP[1]: 421230 il volume reca nel frontespizio la data di stampa: 1935 |