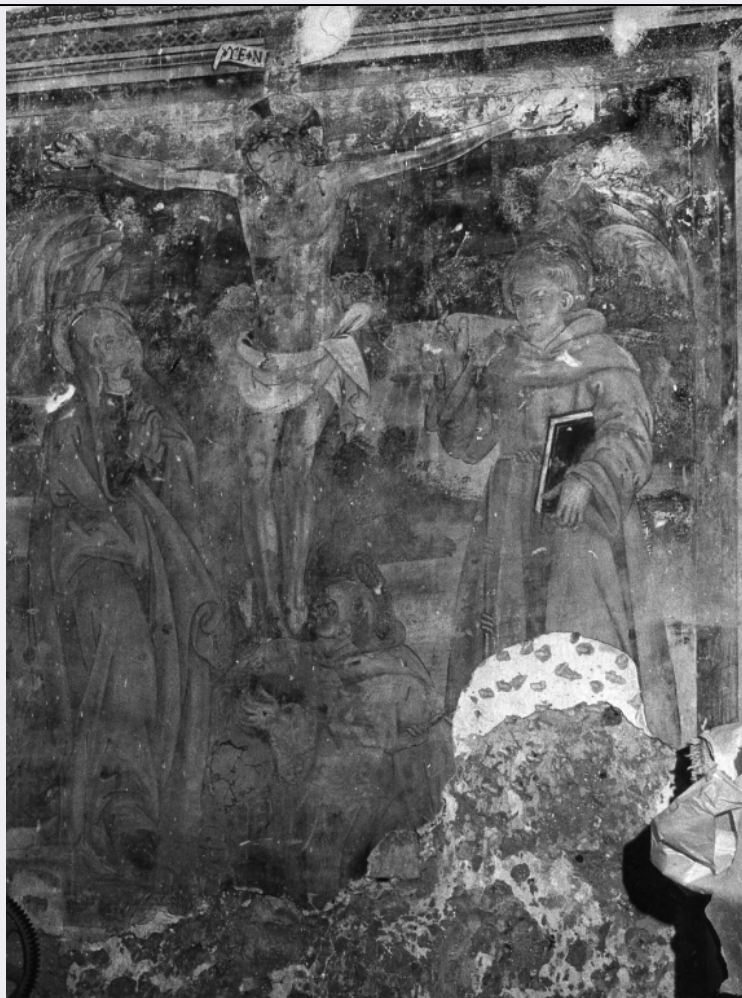


SCHEDA



CD - CODICI

TSK - Tipo scheda OA

LIR - Livello ricerca P

NCT - CODICE UNIVOCO

NCTR - Codice regione 15

NCTN - Numero catalogo generale 00383833

ESC - Ente schedatore S31

ECP - Ente competente S110

RV - RELAZIONI

OG - OGGETTO

OGT - OGGETTO

OGTD - Definizione decorazione plastica

OGTV - Identificazione complesso decorativo

LC - LOCALIZZAZIONE GEOGRAFICO-AMMINISTRATIVA

PVC - LOCALIZZAZIONE GEOGRAFICO-AMMINISTRATIVA ATTUALE

PVCS - Stato Italia

PVCR - Regione Campania

PVCP - Provincia NA

PVCC - Comune Napoli

**LDC - COLLOCAZIONE
SPECIFICA**

UB - UBICAZIONE E DATI PATRIMONIALI

UBO - Ubicazione originaria OR

DT - CRONOLOGIA

DTZ - CRONOLOGIA GENERICA

DTZG - Secolo sec. XVII

DTS - CRONOLOGIA SPECIFICA

DTSI - Da 1633

DTSF - A 1633

DTM - Motivazione cronologia documentazione

AU - DEFINIZIONE CULTURALE

AUT - AUTORE

**AUTM - Motivazione
dell'attribuzione** documentazione

AUTN - Nome scelto Pennino Giovanni

AUTA - Dati anagrafici notizie 1633

AUTH - Sigla per citazione 00001288

MT - DATI TECNICI

MTC - Materia e tecnica stucco/ modellatura/ pittura/ doratura

MIS - MISURE

MISR - Mancanza MNR

CO - CONSERVAZIONE

STC - STATO DI CONSERVAZIONE

**STCC - Stato di
conservazione** discreto

RS - RESTAURI

RST - RESTAURI

RSTD - Data 1967

DA - DATI ANALITICI

DES - DESCRIZIONE

**DESO - Indicazioni
sull'oggetto** Decorazione plastica.

DESI - Codifica Iconclass NR (recupero pregresso)

**DESS - Indicazioni sul
soggetto** NR (recupero pregresso)

TU - CONDIZIONE GIURIDICA E VINCOLI

CDG - CONDIZIONE GIURIDICA

**CDGG - Indicazione
generica** proprietà Ente religioso cattolico

DO - FONTI E DOCUMENTI DI RIFERIMENTO

FTA - DOCUMENTAZIONE FOTOGRAFICA

FTAX - Genere documentazione allegata

FTAP - Tipo fotografia b/n

FTAN - Codice identificativo	AFSBAS40113
FTA - DOCUMENTAZIONE FOTOGRAFICA	
FTAX - Genere	documentazione allegata
FTAP - Tipo	fotografia b/n
FTA - DOCUMENTAZIONE FOTOGRAFICA	
FTAX - Genere	documentazione allegata
FTAP - Tipo	fotografia b/n
FTA - DOCUMENTAZIONE FOTOGRAFICA	
FTAX - Genere	documentazione allegata
FTAP - Tipo	fotografia b/n
AD - ACCESSO AI DATI	
ADS - SPECIFICHE DI ACCESSO AI DATI	
ADSP - Profilo di accesso	3
ADSM - Motivazione	scheda di bene non adeguatamente sorvegliabile
CM - COMPILAZIONE	
CMP - COMPILAZIONE	
CMPD - Data	1992
CMPN - Nome	Campanelli D.
FUR - Funzionario responsabile	Petrelli F.
RVM - TRASCRIZIONE PER INFORMATIZZAZIONE	
RVMD - Data	1997
RVMN - Nome	Borrelli G.
AGG - AGGIORNAMENTO - REVISIONE	
AGGD - Data	2005
AGGN - Nome	ARTPAST/ Palmieri R.
AGGF - Funzionario responsabile	NR (recupero pregresso)
AN - ANNOTAZIONI	