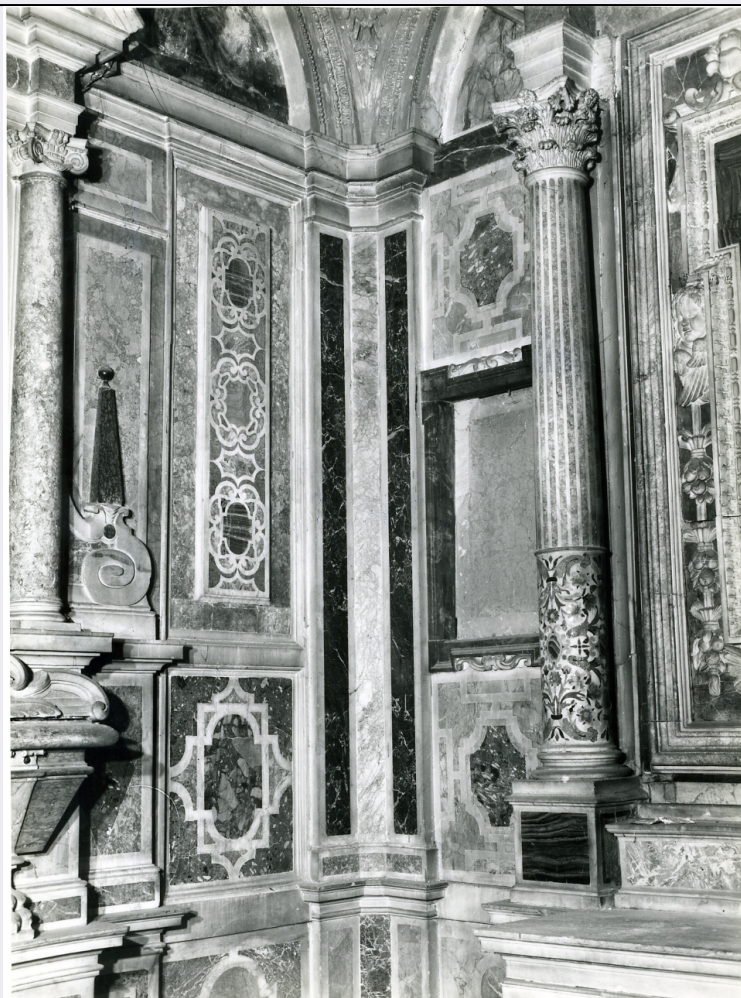


# SCHEDA



## CD - CODICI

TSK - Tipo scheda	OA
LIR - Livello ricerca	P
<b>NCT - CODICE UNIVOCO</b>	
NCTR - Codice regione	15
NCTN - Numero catalogo generale	00409270
ESC - Ente schedatore	S31
ECP - Ente competente	S110

## RV - RELAZIONI

ROZ - Altre relazioni	1500409269
-----------------------	------------

## OG - OGGETTO

### OGT - OGGETTO

OGTD - Definizione	decorazione plastica
OGTV - Identificazione	complesso decorativo

### SGT - SOGGETTO

SGTI - Identificazione	motivi decorativi geometrici
------------------------	------------------------------

## LC - LOCALIZZAZIONE GEOGRAFICO-AMMINISTRATIVA

### PVC - LOCALIZZAZIONE GEOGRAFICO-AMMINISTRATIVA ATTUALE

PVCS - Stato	Italia
--------------	--------

<b>PVCR - Regione</b>	Campania
<b>PVCP - Provincia</b>	NA
<b>PVCC - Comune</b>	Napoli
<b>LDC - COLLOCAZIONE SPECIFICA</b>	
<b>LDCT - Tipologia</b>	chiesa
<b>LDCN - Denominazione</b>	Chiesa della S.ma Annunziata
<b>LDCU - Denominazione spazio viabilistico</b>	Via Annunziata, 34
<b>LDCS - Specifiche</b>	cappella carafa di morcone, pareti laterali e pavimento
<b>DT - CRONOLOGIA</b>	
<b>DTZ - CRONOLOGIA GENERICA</b>	
<b>DTZG - Secolo</b>	sec. XVII
<b>DTZS - Frazione di secolo</b>	secondo quarto
<b>DTS - CRONOLOGIA SPECIFICA</b>	
<b>DTSI - Da</b>	1626
<b>DTSV - Validità</b>	ante
<b>DTSF - A</b>	1626
<b>DTM - Motivazione cronologia</b>	bibliografia
<b>AU - DEFINIZIONE CULTURALE</b>	
<b>AUT - AUTORE</b>	
<b>AUTS - Riferimento all'autore</b>	e aiuti
<b>AUTR - Riferimento all'intervento</b>	progettista
<b>AUTM - Motivazione dell'attribuzione</b>	bibliografia
<b>AUTN - Nome scelto</b>	Lazzari Jacopo
<b>AUTA - Dati anagrafici</b>	1574 ca./ 1640
<b>AUTH - Sigla per citazione</b>	00000903
<b>AUT - AUTORE</b>	
<b>AUTS - Riferimento all'autore</b>	e aiuti
<b>AUTR - Riferimento all'intervento</b>	esecutore
<b>AUTM - Motivazione dell'attribuzione</b>	bibliografia
<b>AUTN - Nome scelto</b>	Galluccio Giovan Antonio
<b>AUTA - Dati anagrafici</b>	1574/ 1640
<b>AUTH - Sigla per citazione</b>	00001211
<b>MT - DATI TECNICI</b>	
<b>MTC - Materia e tecnica</b>	marmo bianco
<b>MTC - Materia e tecnica</b>	marmo/ commesso/ scultura
<b>MIS - MISURE</b>	
<b>MISA - Altezza</b>	400

MISL - Larghezza	490
MISP - Profondità	470
<b>CO - CONSERVAZIONE</b>	
<b>STC - STATO DI CONSERVAZIONE</b>	
STCC - Stato di conservazione	mediocre
<b>DA - DATI ANALITICI</b>	
<b>DES - DESCRIZIONE</b>	
DESO - Indicazioni sull'oggetto	Decorazione plastica.
DESI - Codifica Iconclass	NR (recupero pregresso)
DESS - Indicazioni sul soggetto	NR (recupero pregresso)
<b>TU - CONDIZIONE GIURIDICA E VINCOLI</b>	
<b>CDG - CONDIZIONE GIURIDICA</b>	
CDGG - Indicazione generica	proprietà Ente pubblico territoriale
CDGS - Indicazione specifica	Comune di Napoli
<b>DO - FONTI E DOCUMENTI DI RIFERIMENTO</b>	
<b>FTA - DOCUMENTAZIONE FOTOGRAFICA</b>	
FTAX - Genere	documentazione allegata
FTAP - Tipo	fotografia b/n
FTAN - Codice identificativo	14235m
<b>FTA - DOCUMENTAZIONE FOTOGRAFICA</b>	
FTAX - Genere	documentazione allegata
FTAP - Tipo	fotografia b/n
FTAN - Codice identificativo	14237m
<b>AD - ACCESSO AI DATI</b>	
<b>ADS - SPECIFICHE DI ACCESSO AI DATI</b>	
ADSP - Profilo di accesso	1
ADSM - Motivazione	scheda contenente dati liberamente accessibili
<b>CM - COMPILAZIONE</b>	
<b>CMP - COMPILAZIONE</b>	
CMPD - Data	1988
CMPN - Nome	Campanelli D.
FUR - Funzionario responsabile	Spinosa N.
<b>RVM - TRASCRIZIONE PER INFORMATIZZAZIONE</b>	
RVMD - Data	1997
RVMN - Nome	Chiurazzi F.
<b>AGG - AGGIORNAMENTO - REVISIONE</b>	
AGGD - Data	2005
AGGN - Nome	ARTPAST/ Ripaldi S.

**AGGF - Funzionario  
responsabile**

NR (recupero pregresso)

**AN - ANNOTAZIONI**

**OSS - Osservazioni**

/DO[1]/VDS[1]/VDST[1]: CD ROM /DO[1]/VDS[1]/VDSI[1]: 00233  
/DO[1]/VDS[1]/VDSP[1]: 409270 /DO[1]/VDS[2]/VDST[1]: CD  
ROM /DO[1]/VDS[2]/VDSI[1]: 00233 /DO[1]/VDS[2]/VDSP[1]:  
409270-1