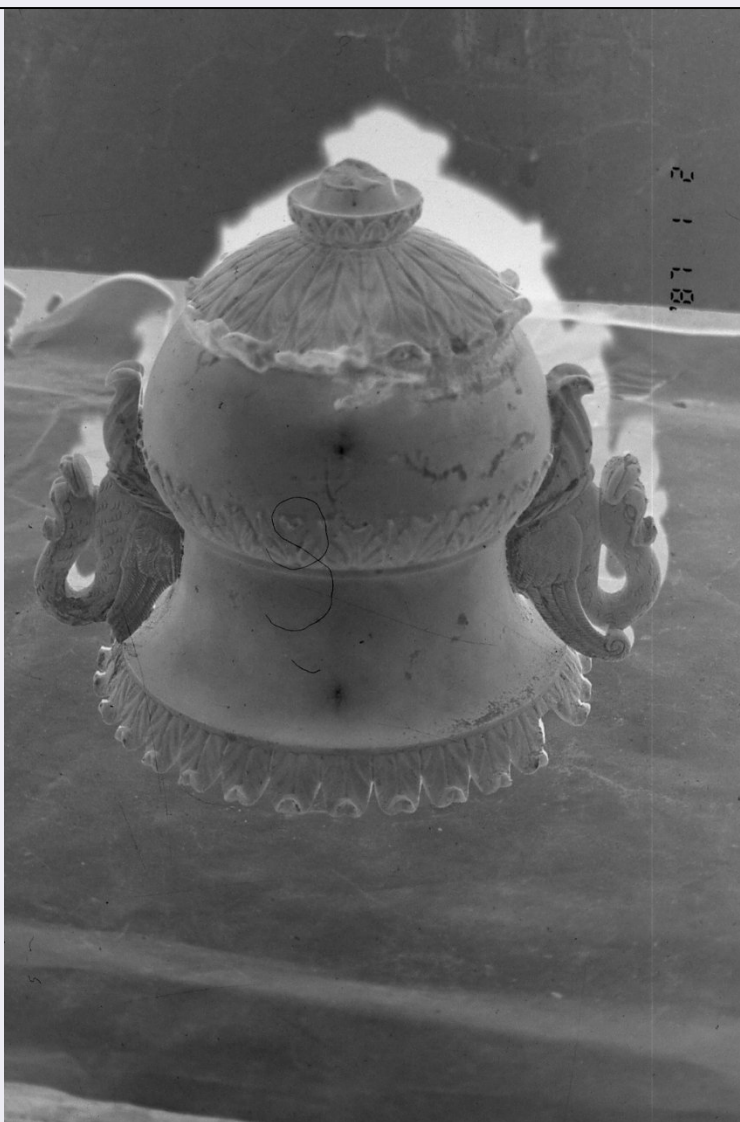


SCHEDA



CD - CODICI

TSK - Tipo scheda OA

LIR - Livello ricerca P

NCT - CODICE UNIVOCO

NCTR - Codice regione 15

NCTN - Numero catalogo generale 00559033

ESC - Ente schedatore S31

ECP - Ente competente S110

OG - OGGETTO

OGT - OGGETTO

OGTD - Definizione vaso

LC - LOCALIZZAZIONE GEOGRAFICO-AMMINISTRATIVA

PVC - LOCALIZZAZIONE GEOGRAFICO-AMMINISTRATIVA ATTUALE

PVCS - Stato Italia

PVCR - Regione Campania

PVCP - Provincia NA

| | |
|---|--------------------------|
| PVCC - Comune | Napoli |
| LDC - COLLOCAZIONE SPECIFICA | |
| LDCT - Tipologia | palazzo |
| LDCN - Denominazione | Palazzo Reale - depositi |
| LDCU - Denominazione spazio viabilistico | NR (recupero pregresso) |
| DT - CRONOLOGIA | |
| DTZ - CRONOLOGIA GENERICA | |
| DTZG - Secolo | sec. XIX |
| DTZS - Frazione di secolo | seconda metà |
| DTS - CRONOLOGIA SPECIFICA | |
| DTSI - Da | 1850 |
| DTSF - A | 1899 |
| DTM - Motivazione cronologia | analisi stilistica |
| AU - DEFINIZIONE CULTURALE | |
| ATB - AMBITO CULTURALE | |
| ATBD - Denominazione | bottega napoletana |
| ATBM - Motivazione dell'attribuzione | analisi stilistica |
| MT - DATI TECNICI | |
| MTC - Materia e tecnica | alabastro/ scultura |
| MIS - MISURE | |
| MISR - Mancanza | MNR |
| CO - CONSERVAZIONE | |
| STC - STATO DI CONSERVAZIONE | |
| STCC - Stato di conservazione | mediocre |
| DA - DATI ANALITICI | |
| DES - DESCRIZIONE | |
| DESO - Indicazioni sull'oggetto | Vaso. |
| DESI - Codifica Iconclass | NR (recupero pregresso) |
| DESS - Indicazioni sul soggetto | NR (recupero pregresso) |
| TU - CONDIZIONE GIURIDICA E VINCOLI | |
| CDG - CONDIZIONE GIURIDICA | |
| CDGG - Indicazione generica | proprietà Stato |
| CDGS - Indicazione specifica | Palazzo Reale |
| DO - FONTI E DOCUMENTI DI RIFERIMENTO | |
| FTA - DOCUMENTAZIONE FOTOGRAFICA | |
| FTAX - Genere | documentazione allegata |
| FTAP - Tipo | fotografia b/n |

| | |
|-------------------------------------|--------|
| FTAN - Codice identificativo | 559033 |
|-------------------------------------|--------|

AD - ACCESSO AI DATI

ADS - SPECIFICHE DI ACCESSO AI DATI

| | |
|----------------------------------|---|
| ADSP - Profilo di accesso | 1 |
|----------------------------------|---|

| | |
|---------------------------|--|
| ADSM - Motivazione | scheda contenente dati liberamente accessibili |
|---------------------------|--|

CM - COMPILAZIONE

CMP - COMPILAZIONE

| | |
|--------------------|------|
| CMPD - Data | 2001 |
|--------------------|------|

| | |
|--------------------|-------------|
| CMPN - Nome | Schiappa D. |
|--------------------|-------------|

| | |
|---------------------------------------|-------------|
| FUR - Funzionario responsabile | Mascilli P. |
|---------------------------------------|-------------|

RVM - TRASCRIZIONE PER INFORMATIZZAZIONE

| | |
|--------------------|------|
| RVMD - Data | 2005 |
|--------------------|------|

| | |
|--------------------|----------------------|
| RVMN - Nome | ARTPAST/ Savarese M. |
|--------------------|----------------------|

AGG - AGGIORNAMENTO - REVISIONE

| | |
|--------------------|------|
| AGGD - Data | 2005 |
|--------------------|------|

| | |
|--------------------|----------------------|
| AGGN - Nome | ARTPAST/ Savarese M. |
|--------------------|----------------------|

| | |
|--|-------------------------|
| AGGF - Funzionario responsabile | NR (recupero pregresso) |
|--|-------------------------|

AN - ANNOTAZIONI

| | |
|---------------------------|---|
| OSS - Osservazioni | /DO[1]/VDS[1]/VDST[1]: CD ROM /DO[1]/VDS[1]/VDSI[1]: PALAZZO REALE NEGATIVI /DO[1]/VDS[1]/VDSP[1]: 559033 |
|---------------------------|---|