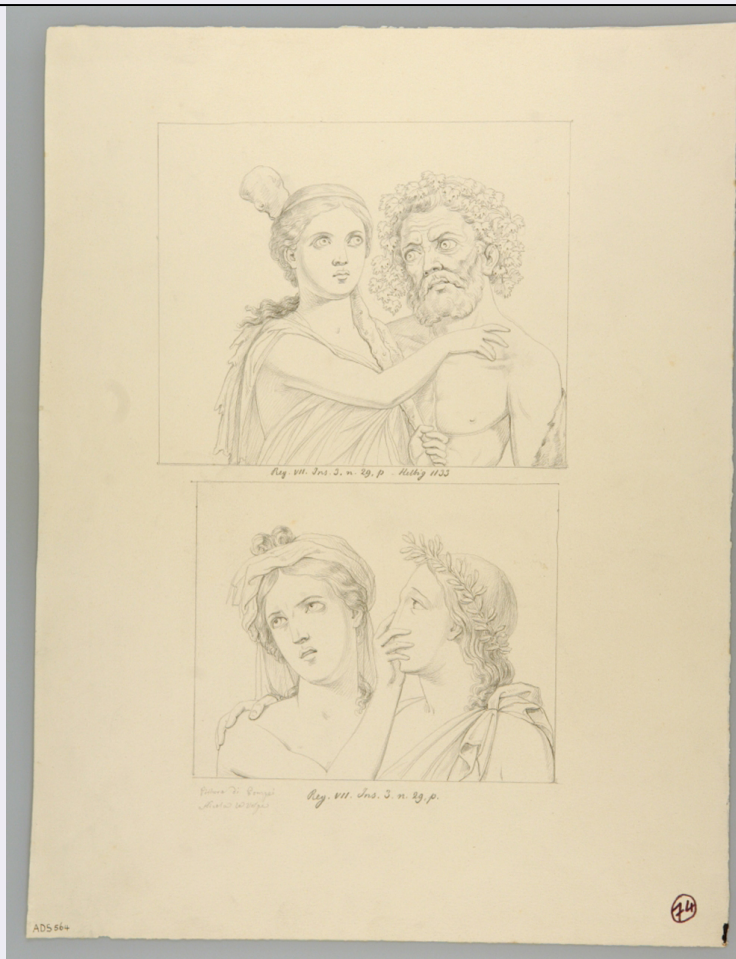


# SCHEDA



## CD - CODICI

TSK - Tipo scheda	D
LIR - Livello ricerca	P
<b>NCT - CODICE UNIVOCO</b>	
NCTR - Codice regione	15
NCTN - Numero catalogo generale	00573067
ESC - Ente schedatore	S29
ECP - Ente competente	S29

## OG - OGGETTO

### OGT - OGGETTO

OGTD - Definizione disegno

### SGT - SOGGETTO

SGTI - Identificazione Ercole e Onfale, figura maschile e femminile

## LC - LOCALIZZAZIONE GEOGRAFICO-AMMINISTRATIVA

### PVC - LOCALIZZAZIONE GEOGRAFICO-AMMINISTRATIVA ATTUALE

PVCS - Stato	Italia
PVCR - Regione	Campania
PVCP - Provincia	NA
PVCC - Comune	Napoli

### LDC - COLLOCAZIONE SPECIFICA

<b>LDCT - Tipologia</b>	palazzo
<b>LDCN - Denominazione</b>	Museo Archeologico Nazionale
<b>LDCU - Denominazione spazio viabilistico</b>	P.za Museo, 19
<b>LDCM - Denominazione raccolta</b>	Museo Archeologico Nazionale di Napoli
<b>LDCS - Specifiche</b>	Archivio dei Disegni della Soprintendenza per i beni archeologici di Napoli e Caserta, cassetto n.5

#### **UB - UBICAZIONE E DATI PATRIMONIALI**

**UBO - Ubicazione originaria** SC

#### **INV - INVENTARIO DI MUSEO O SOPRINTENDENZA**

**INVN - Numero** ADS 564

**INVD - Data** 1978

#### **DT - CRONOLOGIA**

##### **DTZ - CRONOLOGIA GENERICA**

**DTZG - Secolo** sec. XIX

**DTZS - Frazione di secolo** terzo quarto

##### **DTS - CRONOLOGIA SPECIFICA**

**DTSI - Da** 1850

**DTSV - Validita'** post

**DTSF - A** 1874

**DTSL - Validita'** ante

**DTM - Motivazione cronologia** bibliografia

#### **AU - DEFINIZIONE CULTURALE**

##### **AUT - AUTORE**

**AUTR - Riferimento all'intervento** disegnatore/pittore

**AUTM - Motivazione dell'attribuzione** firma

**AUTN - Nome scelto** La Volpe Nicola

**AUTA - Dati anagrafici** 1789/ 1876

**AUTH - Sigla per citazione** 00000019

#### **MT - DATI TECNICI**

**MTC - Materia e tecnica** cartoncino/ matita

##### **MIS - MISURE**

**MISU - Unita'** mm.

**MISA - Altezza** 405

**MISL - Larghezza** 310

#### **CO - CONSERVAZIONE**

##### **STC - STATO DI CONSERVAZIONE**

**STCC - Stato di conservazione** buono

#### **DA - DATI ANALITICI**

##### **DES - DESCRIZIONE**

<b>DESO - Indicazioni sull'oggetto</b>	Il disegno riunisce due vignette; la prima mostra il busto di Ercole, barbato, coronato di pampini, che guarda verso Onfale con la clava nella sinistra, che appoggia la destra sulla spalla dell'eroe; nel riquadro sottostante una fanciulla (Menade ?) avvicina una mano alla bocca di un giovane coronato di olivo, che a sua volta le appoggia un braccio sulle spalle.
<b>DESI - Codifica Iconclass</b>	NR (recupero pregresso)
<b>DESS - Indicazioni sul soggetto</b>	Eroi: Ercole. Personaggi: Onfale. Figure femminili: fanciulla. Figure maschili: giovane.

#### ISR - ISCRIZIONI

<b>ISRC - Classe di appartenenza</b>	didascalica
<b>ISRS - Tecnica di scrittura</b>	a matita
<b>ISRT - Tipo di caratteri</b>	corsivo
<b>ISRP - Posizione</b>	sotto la cornice a sinistra
<b>ISRI - Trascrizione</b>	Pittura di Pompei Nicola La Volpe

#### ISR - ISCRIZIONI

<b>ISRC - Classe di appartenenza</b>	didascalica
<b>ISRS - Tecnica di scrittura</b>	a penna
<b>ISRT - Tipo di caratteri</b>	corsivo
<b>ISRP - Posizione</b>	sotto il quadretto superiore
<b>ISRI - Trascrizione</b>	Reg. VII Ins. 3, 29, p - Helbig 1133

#### ISR - ISCRIZIONI

<b>ISRC - Classe di appartenenza</b>	didascalica
<b>ISRS - Tecnica di scrittura</b>	a penna
<b>ISRT - Tipo di caratteri</b>	corsivo
<b>ISRP - Posizione</b>	sotto il quadretto inferiore
<b>ISRI - Trascrizione</b>	Reg. VII Ins. 3 n. 29, p

<b>NSC - Notizie storico-critiche</b>	Il disegno raffigura due vignette, rimaste in situ ed oggi illeggibili, che decoravano l'ala p della Casa di M. Spurius Mesor a Pompei (VII 3, 29). Bibl.: A. Sogliano, "Le pitture murali campane scoperte negli anni 1867-1879", in "Pompei e la regione sotterrata dal Vesuvio", II, Napoli 1879, n. 232; W. Helbig, "Die Wandgemälde der vom Vesuv verschütteten Städte Campaniens", Leipzig 1868, 121; K. Schefold, "Die Wände Pompejis. Topographisches Verzeichnis der Bildmotive", Berlin 1957, p. 178; "Pompei. Pitture e Mosaici. Regione 6 parte 3, 7 parte 1", Enciclopedia dell'arte classica e orientale, vol. VI, Roma 1996, p. 762, n. 1133.
---------------------------------------	--

### TU - CONDIZIONE GIURIDICA E VINCOLI

#### CDG - CONDIZIONE GIURIDICA

<b>CDGG - Indicazione generica</b>	detenzione Ente pubblico territoriale
<b>CDGS - Indicazione specifica</b>	Ministero per i Beni e le Attività Culturali/ Soprintendenza per i Beni Archeologici di Napoli e Caserta
<b>CDGI - Indirizzo</b>	p.za Museo, 19

### DO - FONTI E DOCUMENTI DI RIFERIMENTO

**FTA - DOCUMENTAZIONE FOTOGRAFICA**

<b>FTAX - Genere</b>	documentazione allegata
<b>FTAP - Tipo</b>	fotografia digitale
<b>FTAN - Codice identificativo</b>	SA NA 573067

**BIB - BIBLIOGRAFIA**

<b>BIBX - Genere</b>	bibliografia specifica
<b>BIBA - Autore</b>	Bragantini I./ Ferrari O./ Martorelli L.
<b>BIBD - Anno di edizione</b>	1995
<b>BIBH - Sigla per citazione</b>	00000001
<b>BIBN - V., pp., nn.</b>	pp. 724-725, n. 191
<b>BIBI - V., tavv., figg.</b>	n. 191

**AD - ACCESSO AI DATI****ADS - SPECIFICHE DI ACCESSO AI DATI**

<b>ADSP - Profilo di accesso</b>	1
<b>ADSM - Motivazione</b>	scheda contenente dati liberamente accessibili

**CM - COMPILAZIONE****CMP - COMPILAZIONE**

<b>CMPD - Data</b>	2006
<b>CMPN - Nome</b>	Minichino S.
<b>FUR - Funzionario responsabile</b>	Pozzi E.
<b>FUR - Funzionario responsabile</b>	Miele F.

**RVM - TRASCRIZIONE PER INFORMATIZZAZIONE**

<b>RVMD - Data</b>	2006
<b>RVMN - Nome</b>	ARTPAST/ Minichino S.

**AGG - AGGIORNAMENTO - REVISIONE**

<b>AGGD - Data</b>	2006
<b>AGGN - Nome</b>	ARTPAST/ Minichino S.
<b>AGGF - Funzionario responsabile</b>	NR (recupero pregresso)

**AN - ANNOTAZIONI**

<b>OSS - Osservazioni</b>	/DO[1]/VDS[1]/VDST[1]: CD ROM /DO[1]/VDS[1]/VDSI[1]: Disegni /DO[1]/VDS[1]/VDSP[1]: ADS0564
---------------------------	--