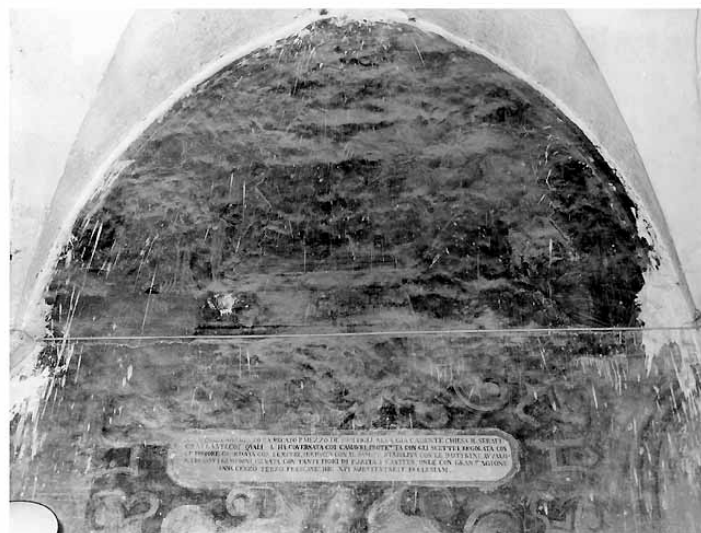


# SCHEDA



## CD - CODICI

TSK - Tipo scheda	MI
LIR - Livello ricerca	I
NCT - CODICE UNIVOCO	
NCTR - Codice regione	15
NCTN - Numero catalogo generale	00350411
ESC - Ente schedatore	C337 (I.160/88)
ECP - Ente competente	S29

## OG - OGGETTO

### OGT - OGGETTO

OGTD - Definizione	matrice
--------------------	---------

### SGT - SOGGETTO

SGTI - Identificazione	finte architetture con figura offerente e capra/ due galli affrontati erano di palma
------------------------	---

## LC - LOCALIZZAZIONE GEOGRAFICA AMMINISTRATIVA

### PVC - LOCALIZZAZIONE GEOGRAFICO-AMMINISTRATIVA ATTUALE

PVCS - Stato	Italia
PVCR - Regione	Campania
PVCP - Provincia	NA
PVCC - Comune	Napoli

### LDC - COLLOCAZIONE SPECIFICA

LDCT - Tipologia	palazzo
LDCN - Denominazione	Museo Archeologico Nazionale
LDCU - Denominazione spazio viabilistico	P.za Museo, 19
LDCM - Denominazione raccolta	Museo Archeologico Nazionale di Napoli
LDCS - Specifiche	deposito rami

## UB - UBICAZIONE E DATI PATRIMONIALI

INV - INVENTARIO DI MUSEO O DI SOPRINTENDENZA	
INVN - Numero	212123
INVD - Data	1983
RO - RAPPORTO	
ROF - RAPPORTO OPERA FINALE/ORIGINALE	
ROFF - Stadio opera	derivazione
ROFO - Opera finale /originale	dipinto
DT - CRONOLOGIA	
DTZ - CRONOLOGIA GENERICA	
DTZG - Secolo	sec. XVIII
DTS - CRONOLOGIA SPECIFICA	
DTSI - Da	1738
DTSV - Validita'	post
DTSF - A	1760
DTSL - Validita'	ante
DTM - Motivazione cronologia	documentazione
AU - DEFINIZIONE CULTURALE	
AUT - AUTORE	
AUTR - Riferimento all'intervento	incisore
AUTM - Motivazione dell'attribuzione	firma
AUTN - Nome scelto	De Sorellò Miguel
AUTA - Dati anagrafici	1700 ca./ 1765
AUTH - Sigla per citazione	00000183
AUT - AUTORE	
AUTR - Riferimento all'intervento	disegnatore
AUTM - Motivazione dell'attribuzione	firma
AUTN - Nome scelto	Vanni Nicola
AUTA - Dati anagrafici	1720 ca./ post 1792
AUTH - Sigla per citazione	00000007
MT - DATI TECNICI	
MTC - Materia e tecnica	rame/ incisione
MIS - MISURE	
MISU - Unita'	mm.
MISA - Altezza	340
MISL - Larghezza	242
CO - CONSERVAZIONE	
STC - STATO DI CONSERVAZIONE	
STCC - Stato di conservazione	buono

**DA - DATI ANALITICI****DES - DESCRIZIONE**

<b>DESI - Codifica Iconclass</b>	NR (recupero pregresso)
<b>DESS - Indicazioni sul soggetto</b>	Figure femminili: offerente. Animali: galli; capra. Oggetti: brocca; ramodi palma.

**ISR - ISCRIZIONI**

<b>ISRC - Classe di appartenenza</b>	documentaria
<b>ISRS - Tecnica di scrittura</b>	NR (recupero pregresso)
<b>ISRP - Posizione</b>	in basso al centro
<b>ISRI - Trascrizione</b>	NR (recupero pregresso)

**ISR - ISCRIZIONI**

<b>ISRC - Classe di appartenenza</b>	indicazione di responsabilità
<b>ISRS - Tecnica di scrittura</b>	NR (recupero pregresso)
<b>ISRP - Posizione</b>	in basso a destra
<b>ISRI - Trascrizione</b>	NR (recupero pregresso)

**ISR - ISCRIZIONI**

<b>ISRC - Classe di appartenenza</b>	indicazione di responsabilità
<b>ISRS - Tecnica di scrittura</b>	NR (recupero pregresso)
<b>ISRP - Posizione</b>	in basso a sinistra
<b>ISRI - Trascrizione</b>	NR (recupero pregresso)

**TU - CONDIZIONE GIURIDICA E VINCOLI****CDG - CONDIZIONE GIURIDICA**

<b>CDGG - Indicazione generica</b>	proprietà Stato
<b>CDGS - Indicazione specifica</b>	Ministero per i Beni Culturali e Ambientali

**DO - FONTI E DOCUMENTI DI RIFERIMENTO****FTA - DOCUMENTAZIONE FOTOGRAFICA**

<b>FTAX - Genere</b>	documentazione allegata
<b>FTAP - Tipo</b>	fotografia colore
<b>FTAN - Codice identificativo</b>	SA NA D154109

**AD - ACCESSO AI DATI****ADS - SPECIFICHE DI ACCESSO AI DATI**

<b>ADSP - Profilo di accesso</b>	1
<b>ADSM - Motivazione</b>	scheda contenente dati liberamente accessibili

**CM - COMPILAZIONE****CMP - COMPILAZIONE**

<b>CMPD - Data</b>	1995
<b>CMPN - Nome</b>	Amirante F.
<b>FUR - Funzionario responsabile</b>	Borriello M.R.

**AGG - AGGIORNAMENTO - REVISIONE****AGGD - Data**

2006

**AGGN - Nome**

ARTPAST/ Vernillo A.

**AGGF - Funzionario  
responsabile**

NR (recupero pregresso)

**AN - ANNOTAZIONI****OSS - Osservazioni**

/RO[1]/ADL[1]/ADLL[1]: volume /RO[1]/ADL[1]/ADLT[1]:  
Antichità di Ercolano /RO[1]/ADL[1]/ADLE[1]: 1760 vol. II /RO[1]  
/ADL[1]/ADLN[1]: p. 211 tav. 36 /AU[1]/EDT[1]/EDTN[1]:  
Stamperia Reale Borbonica /AU[1]/EDT[1]/EDTD[1]: 1750 ca.-1861  
/AU[1]/EDT[1]/EDTR[1]: editore/ stampatore /AU[1]/EDT[1]/EDTL  
[1]: NA/ Napoli /DO[1]/VDS[1]/VDST[1]: CD ROM /DO[1]/VDS[1]  
/VDSI[1]: Stampe /DO[1]/VDS[1]/VDSP[1]: 350411