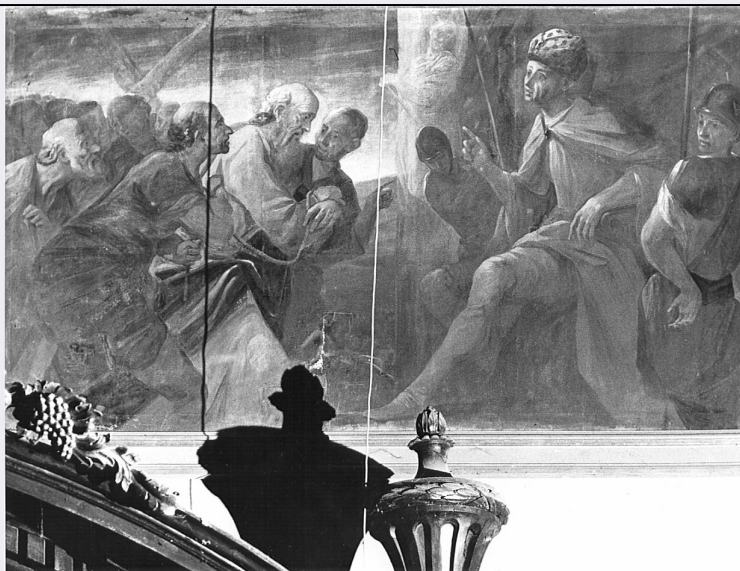


SCHEDA



CD - CODICI

TSK - Tipo scheda	MI
LIR - Livello ricerca	I
NCT - CODICE UNIVOCO	
NCTR - Codice regione	15
NCTN - Numero catalogo generale	00350681
ESC - Ente schedatore	C337 (I.160/88)
ECP - Ente competente	S29

RV - RELAZIONI

ROZ - Altre relazioni	1500350681
-----------------------	------------

OG - OGGETTO

OGT - OGGETTO

OGTD - Definizione	matrice
--------------------	---------

SGT - SOGGETTO

SGTI - Identificazione	busto di Pitagora.
------------------------	--------------------

LC - LOCALIZZAZIONE GEOGRAFICA AMMINISTRATIVA

PVC - LOCALIZZAZIONE GEOGRAFICO-AMMINISTRATIVA ATTUALE

PVCS - Stato	Italia
PVCR - Regione	Campania
PVCP - Provincia	NA
PVCC - Comune	Napoli

LDC - COLLOCAZIONE SPECIFICA

LDCT - Tipologia	palazzo
LDCN - Denominazione	Museo Archeologico Nazionale
LDCU - Denominazione spazio viabilistico	P.za Museo, 19
LDCM - Denominazione raccolta	Museo Archeologico Nazionale di Napoli

LDCS - Specifiche	deposito rami
UB - UBICAZIONE E DATI PATRIMONIALI	
INV - INVENTARIO DI MUSEO O DI SOPRINTENDENZA	
INVN - Numero	212393
INVD - Data	1983
RO - RAPPORTO	
ROF - RAPPORTO OPERA FINALE/ORIGINALE	
ROFF - Stadio opera	derivazione
ROFO - Opera finale /originale	statua
ROFC - Collocazione opera finale/originale	NA/ Napoli/ Museo Archeologico Nazionale
DT - CRONOLOGIA	
DTZ - CRONOLOGIA GENERICA	
DTZG - Secolo	sec. XVIII
DTS - CRONOLOGIA SPECIFICA	
DTSI - Da	1738
DTSV - Validita'	post
DTSF - A	1767
DTSL - Validita'	ante
DTM - Motivazione cronologia	documentazione
AU - DEFINIZIONE CULTURALE	
AUT - AUTORE	
AUTR - Riferimento all'intervento	disegnatore
AUTM - Motivazione dell'attribuzione	firma
AUTN - Nome scelto	Morghen Giovanni Elia
AUTA - Dati anagrafici	1721/ post 1789
AUTH - Sigla per citazione	00000006
AUT - AUTORE	
AUTR - Riferimento all'intervento	incisore
AUTM - Motivazione dell'attribuzione	firma
AUTN - Nome scelto	Campana Ferdinando
AUTA - Dati anagrafici	notizie sec. XVIII
AUTH - Sigla per citazione	00000081
MT - DATI TECNICI	
MTC - Materia e tecnica	rame/ incisione
MIS - MISURE	
MISU - Unita'	mm.
MISA - Altezza	348
MISL - Larghezza	255

CO - CONSERVAZIONE**STC - STATO DI CONSERVAZIONE**

STCC - Stato di conservazione	buono
--------------------------------------	-------

DA - DATI ANALITICI**DES - DESCRIZIONE**

DESI - Codifica Iconclass	NR (recupero pregresso)
DESS - Indicazioni sul soggetto	Personaggi: Pitagora. Sculture: busto.

ISR - ISCRIZIONI

ISRC - Classe di appartenenza	indicazione di responsabilità
ISRS - Tecnica di scrittura	NR (recupero pregresso)
ISRP - Posizione	in basso a destra
ISRI - Trascrizione	NR (recupero pregresso)

ISR - ISCRIZIONI

ISRC - Classe di appartenenza	documentaria
ISRS - Tecnica di scrittura	NR (recupero pregresso)
ISRP - Posizione	in basso al centro
ISRI - Trascrizione	NR (recupero pregresso)

ISR - ISCRIZIONI

ISRC - Classe di appartenenza	indicazione di responsabilità
ISRS - Tecnica di scrittura	NR (recupero pregresso)
ISRP - Posizione	in basso a sinistra
ISRI - Trascrizione	NR (recupero pregresso)

TU - CONDIZIONE GIURIDICA E VINCOLI**CDG - CONDIZIONE GIURIDICA**

CDGG - Indicazione generica	proprietà Stato
CDGS - Indicazione specifica	Ministero per i Beni Culturali e Ambientali

DO - FONTI E DOCUMENTI DI RIFERIMENTO**FTA - DOCUMENTAZIONE FOTOGRAFICA**

FTAX - Genere	documentazione allegata
FTAP - Tipo	fotografia colore
FTAN - Codice identificativo	SA NA D154379

AD - ACCESSO AI DATI**ADS - SPECIFICHE DI ACCESSO AI DATI**

ADSP - Profilo di accesso	1
ADSM - Motivazione	scheda contenente dati liberamente accessibili

CM - COMPILAZIONE**CMP - COMPILAZIONE**

CMPD - Data	1995
CMPN - Nome	D'errico D.
FUR - Funzionario responsabile	Borriello M.R.
AGG - AGGIORNAMENTO - REVISIONE	
AGGD - Data	2006
AGGN - Nome	ARTPAST/ Vernillo A.
AGGF - Funzionario responsabile	NR (recupero pregresso)
AN - ANNOTAZIONI	
OSS - Osservazioni	/RO[1]/ADL[1]/ADLL[1]: volume /RO[1]/ADL[1]/ADLT[1]: Antichità di Ercolano /RO[1]/ADL[1]/ADLE[1]: 1767 vol. V /RO[1]/ADL[1]/ADLN[1]: p. 109 tav. 29 /AU[1]/EDT[1]/EDTN[1]: Stamperia Reale Borbonica /AU[1]/EDT[1]/EDTD[1]: 1750 ca.-1861 /AU[1]/EDT[1]/EDTR[1]: editore/ stampatore /AU[1]/EDT[1]/EDTL[1]: NA/ Napoli /DO[1]/VDS[1]/VDST[1]: CD ROM /DO[1]/VDS[1]/VDSI[1]: Stampe /DO[1]/VDS[1]/VDSP[1]: 350681