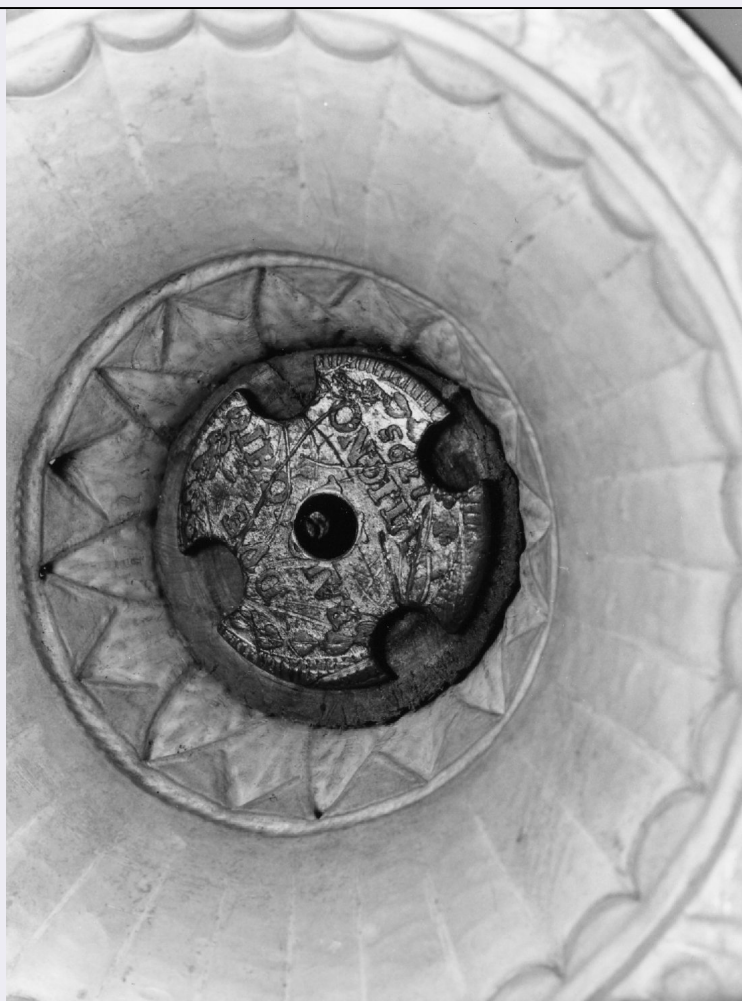


# SCHEDA



## CD - CODICI

TSK - Tipo scheda	MI
LIR - Livello ricerca	I
NCT - CODICE UNIVOCO	
NCTR - Codice regione	15
NCTN - Numero catalogo generale	00351451
ESC - Ente schedatore	C337 (1.160/88)
ECP - Ente competente	S29

## OG - OGGETTO

### OGT - OGGETTO

OGTD - Definizione matrice

### SGT - SOGGETTO

SGTI - Identificazione due pannelli con paesaggi marini, architetture e figure

## LC - LOCALIZZAZIONE GEOGRAFICA AMMINISTRATIVA

### PVC - LOCALIZZAZIONE GEOGRAFICO-AMMINISTRATIVA ATTUALE

PVCS - Stato	Italia
PVCR - Regione	Campania
PVCP - Provincia	NA
PVCC - Comune	Napoli

**LDC - COLLOCAZIONE SPECIFICA**

<b>LDCT - Tipologia</b>	palazzo
<b>LDCN - Denominazione</b>	Museo Archeologico Nazionale
<b>LDCU - Denominazione spazio viabilistico</b>	P.za Museo, 19
<b>LDCM - Denominazione raccolta</b>	Museo Archeologico Nazionale di Napoli
<b>LDCS - Specifiche</b>	deposito rami

**UB - UBICAZIONE E DATI PATRIMONIALI****INV - INVENTARIO DI MUSEO O DI SOPRINTENDENZA**

<b>INVN - Numero</b>	213163
<b>INVD - Data</b>	1983

**RO - RAPPORTO****ROF - RAPPORTO OPERA FINALE/ORIGINALE**

<b>ROFF - Stadio opera</b>	derivazione
<b>ROFO - Opera finale /originale</b>	dipinto

**DT - CRONOLOGIA****DTZ - CRONOLOGIA GENERICA**

<b>DTZG - Secolo</b>	sec. XVIII
----------------------	------------

**DTS - CRONOLOGIA SPECIFICA**

<b>DTSI - Da</b>	1738
<b>DTSV - Validita'</b>	post
<b>DTSF - A</b>	1760
<b>DTSL - Validita'</b>	ante
<b>DTM - Motivazione cronologia</b>	documentazione

**AU - DEFINIZIONE CULTURALE****AUT - AUTORE**

<b>AUTR - Riferimento all'intervento</b>	incisore
<b>AUTM - Motivazione dell'attribuzione</b>	firma
<b>AUTN - Nome scelto</b>	Orazi Carlo
<b>AUTA - Dati anagrafici</b>	notizie fine sec. XVIII-inizio sec. XIX
<b>AUTH - Sigla per citazione</b>	00000060

**AUT - AUTORE**

<b>AUTR - Riferimento all'intervento</b>	disegnatore
<b>AUTM - Motivazione dell'attribuzione</b>	firma
<b>AUTN - Nome scelto</b>	Morghen Giovanni Elia
<b>AUTA - Dati anagrafici</b>	1721/ post 1789
<b>AUTH - Sigla per citazione</b>	00000006

**MT - DATI TECNICI**

<b>MTC - Materia e tecnica</b>	rame/ incisione
<b>MIS - MISURE</b>	
<b>MISU - Unita'</b>	mm.
<b>MISA - Altezza</b>	116
<b>MISL - Larghezza</b>	260
<b>CO - CONSERVAZIONE</b>	
<b>STC - STATO DI CONSERVAZIONE</b>	
<b>STCC - Stato di conservazione</b>	buono
<b>DA - DATI ANALITICI</b>	
<b>DES - DESCRIZIONE</b>	
<b>DESI - Codifica Iconclass</b>	NR (recupero pregresso)
<b>DESS - Indicazioni sul soggetto</b>	Architetture. Figure. Paesaggi. Mezzi di trasporto: navi.
<b>ISR - ISCRIZIONI</b>	
<b>ISRC - Classe di appartenenza</b>	indicazione di responsabilità
<b>ISRS - Tecnica di scrittura</b>	NR (recupero pregresso)
<b>ISRP - Posizione</b>	in basso a destra
<b>ISRI - Trascrizione</b>	NR (recupero pregresso)
<b>ISR - ISCRIZIONI</b>	
<b>ISRC - Classe di appartenenza</b>	indicazione di responsabilità
<b>ISRS - Tecnica di scrittura</b>	NR (recupero pregresso)
<b>ISRP - Posizione</b>	in basso a sinistra
<b>ISRI - Trascrizione</b>	NR (recupero pregresso)
<b>ISR - ISCRIZIONI</b>	
<b>ISRC - Classe di appartenenza</b>	documentaria
<b>ISRS - Tecnica di scrittura</b>	NR (recupero pregresso)
<b>ISRP - Posizione</b>	in basso al centro
<b>ISRI - Trascrizione</b>	NR (recupero pregresso)
<b>TU - CONDIZIONE GIURIDICA E VINCOLI</b>	
<b>CDG - CONDIZIONE GIURIDICA</b>	
<b>CDGG - Indicazione generica</b>	proprietà Stato
<b>CDGS - Indicazione specifica</b>	Ministero per i Beni Culturali e Ambientali
<b>DO - FONTI E DOCUMENTI DI RIFERIMENTO</b>	
<b>FTA - DOCUMENTAZIONE FOTOGRAFICA</b>	
<b>FTAX - Genere</b>	documentazione allegata
<b>FTAP - Tipo</b>	fotografia colore
<b>FTAN - Codice identificativo</b>	SA NA D155149
<b>AD - ACCESSO AI DATI</b>	

**ADS - SPECIFICHE DI ACCESSO AI DATI****ADSP - Profilo di accesso**

1

**ADSM - Motivazione**

scheda contenente dati liberamente accessibili

**CM - COMPILAZIONE****CMP - COMPILAZIONE****CMPD - Data**

1995

**CMPN - Nome**

Amirante F.

**FUR - Funzionario responsabile**

Borriello M.R.

**AGG - AGGIORNAMENTO - REVISIONE****AGGD - Data**

2006

**AGGN - Nome**

ARTPAST/ Vernillo A.

**AGGF - Funzionario responsabile**

NR (recupero pregresso)

**AN - ANNOTAZIONI****OSS - Osservazioni**

/RO[1]/ADL[1]/ADLL[1]: volume /RO[1]/ADL[1]/ADLT[1]:  
Antichità di Ercolano /RO[1]/ADL[1]/ADLE[1]: 1760 vol. II /RO[1]  
/ADL[1]/ADLP[1]: testata /RO[1]/ADL[1]/ADLN[1]: p. 137 /AU[1]  
/EDT[1]/EDTN[1]: Stamperia Reale Borbonica /AU[1]/EDT[1]/EDTD  
[1]: 1750 ca.-1861 /AU[1]/EDT[1]/EDTR[1]: editore/ stampatore /AU  
[1]/EDT[1]/EDTL[1]: NA/ Napoli /DO[1]/VDS[1]/VDST[1]: CD  
ROM /DO[1]/VDS[1]/VDSI[1]: Stampe /DO[1]/VDS[1]/VDSP[1]:  
351451