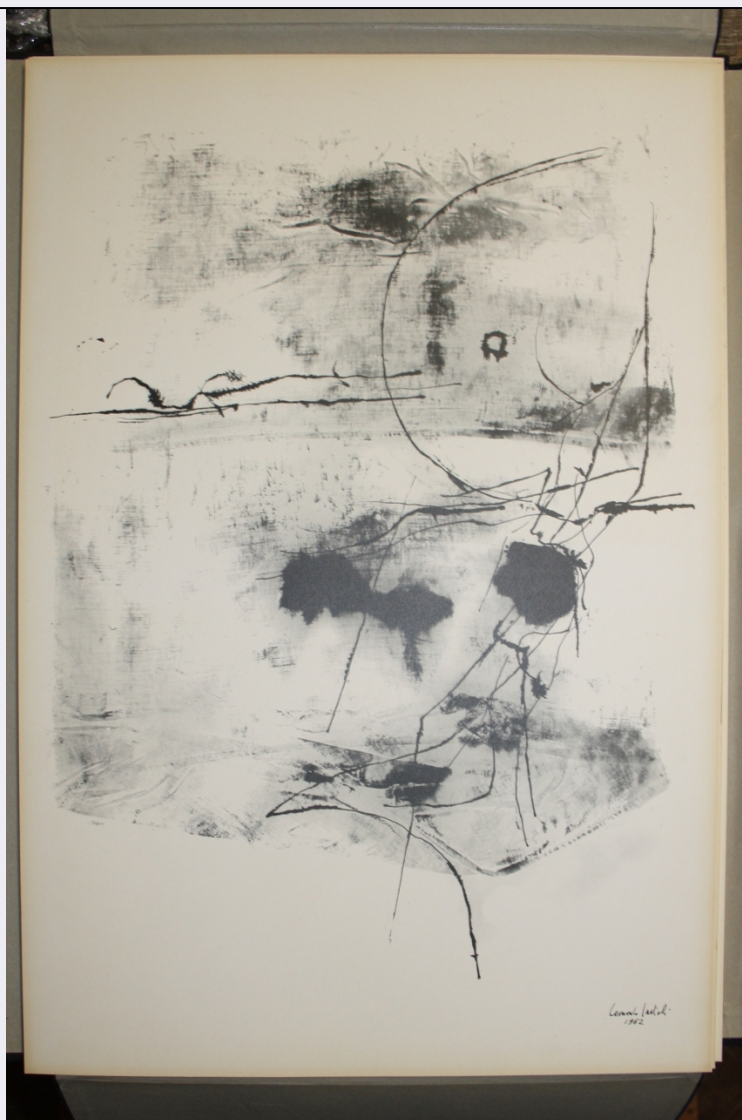


# SCHEDA



## CD - CODICI

TSK - Tipo scheda	MI
LIR - Livello ricerca	I
NCT - CODICE UNIVOCO	
NCTR - Codice regione	15
NCTN - Numero catalogo generale	00352704
ESC - Ente schedatore	C337 (I.160/88)
ECP - Ente competente	S29

## OG - OGGETTO

### OGT - OGGETTO

OGTD - Definizione	matrice
--------------------	---------

### SGT - SOGGETTO

SGTI - Identificazione	probabilmente Arco Felice.
------------------------	----------------------------

## LC - LOCALIZZAZIONE GEOGRAFICA AMMINISTRATIVA

### PVC - LOCALIZZAZIONE GEOGRAFICO-AMMINISTRATIVA ATTUALE

PVCS - Stato	Italia
--------------	--------

PVCR - Regione	Campania
PVCP - Provincia	NA
PVCC - Comune	Napoli
LDC - COLLOCAZIONE SPECIFICA	
LDCT - Tipologia	palazzo
LDCN - Denominazione	Museo Archeologico Nazionale
LDCU - Denominazione spazio viabilistico	P.za Museo, 19
LDCM - Denominazione raccolta	Museo Archeologico Nazionale di Napoli
LDCS - Specifiche	deposito rami
UB - UBICAZIONE E DATI PATRIMONIALI	
INV - INVENTARIO DI MUSEO O DI SOPRINTENDENZA	
INVN - Numero	251975
INVD - Data	1995
DT - CRONOLOGIA	
DTZ - CRONOLOGIA GENERICA	
DTZG - Secolo	sec. XVIII
DTZS - Frazione di secolo	seconda metà
DTS - CRONOLOGIA SPECIFICA	
DTSI - Da	1750
DTSF - A	1799
DTM - Motivazione cronologia	documentazione
AU - DEFINIZIONE CULTURALE	
AUT - AUTORE	
AUTR - Riferimento all'intervento	disegnatore
AUTM - Motivazione dell'attribuzione	firma
AUTN - Nome scelto	Casanova Giovanni Battista
AUTA - Dati anagrafici	1735 ca./ 1810 ca.
AUTH - Sigla per citazione	00000005
MT - DATI TECNICI	
MTC - Materia e tecnica	rame/ incisione
MIS - MISURE	
MISU - Unita'	mm.
MISA - Altezza	133
MISL - Larghezza	133
CO - CONSERVAZIONE	
STC - STATO DI CONSERVAZIONE	
STCC - Stato di conservazione	buono
DA - DATI ANALITICI	
DES - DESCRIZIONE	

<b>DESI - Codifica Iconclass</b>	NR (recupero pregresso)
<b>DESS - Indicazioni sul soggetto</b>	Architetture: Pozzuoli: probabilmente Arco Felice.
<b>TU - CONDIZIONE GIURIDICA E VINCOLI</b>	
<b>CDG - CONDIZIONE GIURIDICA</b>	
<b>CDGG - Indicazione generica</b>	proprietà Stato
<b>CDGS - Indicazione specifica</b>	Ministero per i Beni Culturali e Ambientali
<b>DO - FONTI E DOCUMENTI DI RIFERIMENTO</b>	
<b>FTA - DOCUMENTAZIONE FOTOGRAFICA</b>	
<b>FTAX - Genere</b>	documentazione allegata
<b>FTAP - Tipo</b>	fotografia colore
<b>FTAN - Codice identificativo</b>	SA NA D158402
<b>AD - ACCESSO AI DATI</b>	
<b>ADS - SPECIFICHE DI ACCESSO AI DATI</b>	
<b>ADSP - Profilo di accesso</b>	1
<b>ADSM - Motivazione</b>	scheda contenente dati liberamente accessibili
<b>CM - COMPILAZIONE</b>	
<b>CMP - COMPILAZIONE</b>	
<b>CMPD - Data</b>	1995
<b>CMPN - Nome</b>	Amirante F.
<b>FUR - Funzionario responsabile</b>	Borriello M.R.
<b>AGG - AGGIORNAMENTO - REVISIONE</b>	
<b>AGGD - Data</b>	2006
<b>AGGN - Nome</b>	ARTPAST/ Vernillo A.
<b>AGGF - Funzionario responsabile</b>	NR (recupero pregresso)
<b>AN - ANNOTAZIONI</b>	
<b>OSS - Osservazioni</b>	/RO[1]/ADL[1]/ADLL[1]: volume /RO[1]/ADL[1]/ADLT[1]: Antichità di Ercolano /RO[1]/ADL[1]/ADLE[1]: 1757-1792 /AU[1]/EDT[1]/EDTN[1]: Stamperia Reale Borbonica /AU[1]/EDT[1]/EDTD[1]: 1750 ca.-1861 /AU[1]/EDT[1]/EDTR[1]: editore/ stampatore /AU[1]/EDT[1]/EDTL[1]: NA/ Napoli /DO[1]/VDS[1]/VDST[1]: CD ROM /DO[1]/VDS[1]/VDSI[1]: Stampe /DO[1]/VDS[1]/VDSP[1]: 352704