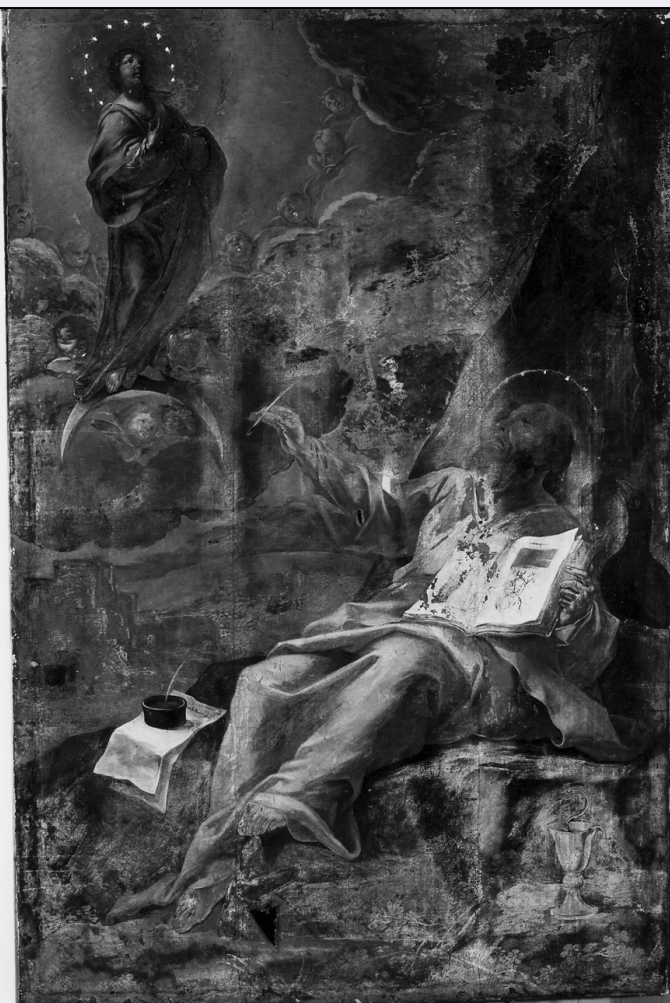


SCHEDA



CD - CODICI

TSK - Tipo scheda	MI
LIR - Livello ricerca	I
NCT - CODICE UNIVOCO	
NCTR - Codice regione	15
NCTN - Numero catalogo generale	00396225
ESC - Ente schedatore	C337 (I.160/88)
ECP - Ente competente	S29

OG - OGGETTO

OGT - OGGETTO	
OGTD - Definizione	matrice
SGT - SOGGETTO	
SGTI - Identificazione	sezione di cannone

LC - LOCALIZZAZIONE GEOGRAFICA AMMINISTRATIVA

PVC - LOCALIZZAZIONE GEOGRAFICO-AMMINISTRATIVA ATTUALE	
PVCS - Stato	Italia
PVCR - Regione	Campania
PVCP - Provincia	NA
PVCC - Comune	Napoli

LDC - COLLOCAZIONE SPECIFICA

LDCT - Tipologia	palazzo
LDCN - Denominazione	Museo Archeologico Nazionale
LDCU - Denominazione spazio viabilistico	P.za Museo, 19
LDCM - Denominazione raccolta	Museo Archeologico Nazionale di Napoli
LDCS - Specifiche	deposito rami

UB - UBICAZIONE E DATI PATRIMONIALI**INV - INVENTARIO DI MUSEO O DI SOPRINTENDENZA**

INVN - Numero	262822
INVD - Data	1996

DT - CRONOLOGIA**DTZ - CRONOLOGIA GENERICA**

DTZG - Secolo	sec. XVIII
----------------------	------------

DTS - CRONOLOGIA SPECIFICA

DTSI - Da	1700
DTSV - Validita'	post
DTSF - A	1799
DTSL - Validita'	ante
DTM - Motivazione cronologia	documentazione

AU - DEFINIZIONE CULTURALE**AUT - AUTORE**

AUTR - Riferimento all'intervento	incisore
AUTM - Motivazione dell'attribuzione	firma
AUTN - Nome scelto	Guerra Domenico
AUTA - Dati anagrafici	1730 ca./ 1810 ca.
AUTH - Sigla per citazione	00000129

MT - DATI TECNICI

MTC - Materia e tecnica	rame/ incisione
--------------------------------	-----------------

MIS - MISURE

MISU - Unita'	mm.
MISA - Altezza	357
MISL - Larghezza	479

CO - CONSERVAZIONE**STC - STATO DI CONSERVAZIONE**

STCC - Stato di conservazione	buono
--------------------------------------	-------

DA - DATI ANALITICI**DES - DESCRIZIONE**

DESI - Codifica Iconclass	NR (recupero pregresso)
DESS - Indicazioni sul	

soggetto	Armi: cannone.
ISR - ISCRIZIONI	
ISRC - Classe di appartenenza	didascalica
ISRS - Tecnica di scrittura	NR (recupero pregresso)
ISRP - Posizione	in alto al centro
ISRI - Trascrizione	NR (recupero pregresso)
ISR - ISCRIZIONI	
ISRC - Classe di appartenenza	didascalica
ISRS - Tecnica di scrittura	NR (recupero pregresso)
ISRP - Posizione	a sinistra al centro
ISRI - Trascrizione	NR (recupero pregresso)
ISR - ISCRIZIONI	
ISRC - Classe di appartenenza	didascalica
ISRS - Tecnica di scrittura	NR (recupero pregresso)
ISRP - Posizione	in alto al centro
ISRI - Trascrizione	NR (recupero pregresso)
TU - CONDIZIONE GIURIDICA E VINCOLI	
CDG - CONDIZIONE GIURIDICA	
CDGG - Indicazione generica	proprietà Stato
CDGS - Indicazione specifica	Ministero per i Beni Culturali e Ambientali
DO - FONTI E DOCUMENTI DI RIFERIMENTO	
FTA - DOCUMENTAZIONE FOTOGRAFICA	
FTAX - Genere	documentazione allegata
FTAP - Tipo	fotografia colore
FTAN - Codice identificativo	SA NA D174467
AD - ACCESSO AI DATI	
ADS - SPECIFICHE DI ACCESSO AI DATI	
ADSP - Profilo di accesso	1
ADSM - Motivazione	scheda contenente dati liberamente accessibili
CM - COMPILAZIONE	
CMP - COMPILAZIONE	
CMPD - Data	1996
CMPN - Nome	Amirante F.
FUR - Funzionario responsabile	Borriello M.R.
AGG - AGGIORNAMENTO - REVISIONE	
AGGD - Data	2006
AGGN - Nome	ARTPAST/ Vernillo A.
AGGF - Funzionario	

responsabile

NR (recupero pregresso)

AN - ANNOTAZIONI

OSS - Osservazioni

/AU[1]/EDT[1]/EDTN[1]: Stamperia Reale Borbonica /AU[1]/EDT[1]
/EDTD[1]: 1750 ca.-1861 /AU[1]/EDT[1]/EDTR[1]: editore/
stampatore /AU[1]/EDT[1]/EDTL[1]: NA/ Napoli /DO[1]/VDS[1]
/VDST[1]: CD ROM /DO[1]/VDS[1]/VDSI[1]: Stampe /DO[1]/VDS
[1]/VDSP[1]: 396225