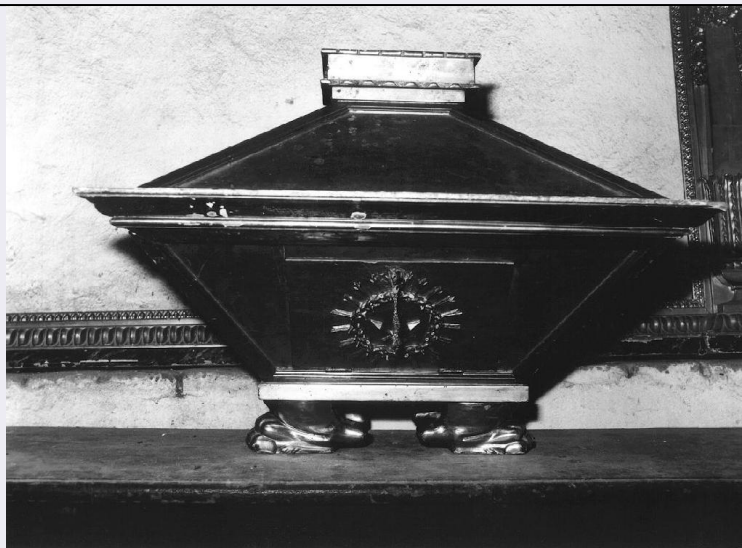


# SCHEDA



## CD - CODICI

TSK - Tipo scheda	MI
LIR - Livello ricerca	I
NCT - CODICE UNIVOCO	
NCTR - Codice regione	15
NCTN - Numero catalogo generale	00353573
ESC - Ente schedatore	C337 (I.160/88)
ECP - Ente competente	S29

## OG - OGGETTO

### OGT - OGGETTO

OGTD - Definizione	matrice
--------------------	---------

### SGT - SOGGETTO

SGTI - Identificazione	testo greco da Filodemo «della retorica»: fragm. III.
------------------------	---

## LC - LOCALIZZAZIONE GEOGRAFICA AMMINISTRATIVA

### PVC - LOCALIZZAZIONE GEOGRAFICO-AMMINISTRATIVA ATTUALE

PVCS - Stato	Italia
PVCR - Regione	Campania
PVCP - Provincia	NA
PVCC - Comune	Napoli

### LDC - COLLOCAZIONE SPECIFICA

LDCT - Tipologia	palazzo
LDCN - Denominazione	Museo Archeologico Nazionale
LDCU - Denominazione spazio viabilistico	P.za Museo, 19
LDCM - Denominazione raccolta	Museo Archeologico Nazionale di Napoli
LDCS - Specifiche	deposito rami

## UB - UBICAZIONE E DATI PATRIMONIALI

**INV - INVENTARIO DI MUSEO O DI SOPRINTENDENZA**

INVN - Numero 254278

INVD - Data 1995

**RO - RAPPORTO****ROF - RAPPORTO OPERA FINALE/ORIGINALE**

ROFF - Stadio opera derivazione

ROFO - Opera finale  
/originale papiro ercolanese n. 1669**DT - CRONOLOGIA****DTZ - CRONOLOGIA GENERICA**

DTZG - Secolo secc. XVIII/ XIX

**DTS - CRONOLOGIA SPECIFICA**

DTSI - Da 1781

DTSV - Validita' post

DTSF - A 1835

DTSL - Validita' ante

DTM - Motivazione cronologia documentazione

**AU - DEFINIZIONE CULTURALE****AUT - AUTORE**AUTR - Riferimento  
all'intervento incisoreAUTM - Motivazione  
dell'attribuzione firma

AUTN - Nome scelto Casanova Giuseppe

AUTA - Dati anagrafici notizie 1755

AUTH - Sigla per citazione 00000070

**AUT - AUTORE**AUTR - Riferimento  
all'intervento disegnatoreAUTM - Motivazione  
dell'attribuzione firma

AUTN - Nome scelto Casanova Gennaro

AUTA - Dati anagrafici notizie fine sec. XVIII-inizio sec. XIX

AUTH - Sigla per citazione 00000261

**MT - DATI TECNICI**

MTC - Materia e tecnica rame/ incisione

**MIS - MISURE**

MISU - Unita' mm.

MISA - Altezza 327

MISL - Larghezza 198

**CO - CONSERVAZIONE****STC - STATO DI CONSERVAZIONE**STCC - Stato di  
conservazione discreto

<b>STCS - Indicazioni specifiche</b>	lieve ossidazione/ macchie biancastre
<b>DA - DATI ANALITICI</b>	
<b>DES - DESCRIZIONE</b>	
<b>DESI - Codifica Iconclass</b>	NR (recupero pregresso)
<b>DESS - Indicazioni sul soggetto</b>	Oggetti: testo greco; papiro.
<b>ISR - ISCRIZIONI</b>	
<b>ISRC - Classe di appartenenza</b>	didascalica
<b>ISRL - Lingua</b>	latino
<b>ISRS - Tecnica di scrittura</b>	NR (recupero pregresso)
<b>ISRP - Posizione</b>	in basso al centro
<b>ISRI - Trascrizione</b>	NR (recupero pregresso)
<b>ISR - ISCRIZIONI</b>	
<b>ISRC - Classe di appartenenza</b>	di titolazione
<b>ISRL - Lingua</b>	greco
<b>ISRS - Tecnica di scrittura</b>	NR (recupero pregresso)
<b>ISRP - Posizione</b>	in alto a sinistra
<b>ISRI - Trascrizione</b>	NR (recupero pregresso)
<b>ISR - ISCRIZIONI</b>	
<b>ISRC - Classe di appartenenza</b>	indicazione di responsabilità
<b>ISRS - Tecnica di scrittura</b>	NR (recupero pregresso)
<b>ISRP - Posizione</b>	in basso a sinistra
<b>ISRI - Trascrizione</b>	NR (recupero pregresso)
<b>ISR - ISCRIZIONI</b>	
<b>ISRC - Classe di appartenenza</b>	indicazione di responsabilità
<b>ISRS - Tecnica di scrittura</b>	NR (recupero pregresso)
<b>ISRP - Posizione</b>	in basso a destra
<b>ISRI - Trascrizione</b>	NR (recupero pregresso)
<b>TU - CONDIZIONE GIURIDICA E VINCOLI</b>	
<b>CDG - CONDIZIONE GIURIDICA</b>	
<b>CDGG - Indicazione generica</b>	proprietà Stato
<b>CDGS - Indicazione specifica</b>	Ministero per i Beni Culturali e Ambientali
<b>DO - FONTI E DOCUMENTI DI RIFERIMENTO</b>	
<b>FTA - DOCUMENTAZIONE FOTOGRAFICA</b>	
<b>FTAX - Genere</b>	documentazione allegata
<b>FTAP - Tipo</b>	fotografia colore
<b>FTAN - Codice identificativo</b>	SA NA D159271

**AD - ACCESSO AI DATI****ADS - SPECIFICHE DI ACCESSO AI DATI****ADSP - Profilo di accesso**

1

**ADSM - Motivazione**

scheda contenente dati liberamente accessibili

**CM - COMPILAZIONE****CMP - COMPILAZIONE****CMPD - Data**

1995

**CMPN - Nome**

Amirante F.

**FUR - Funzionario responsabile**

Borriello M.R.

**AGG - AGGIORNAMENTO - REVISIONE****AGGD - Data**

2006

**AGGN - Nome**

ARTPAST/ Vernillo A.

**AGGF - Funzionario responsabile**

NR (recupero pregresso)

**AN - ANNOTAZIONI****OSS - Osservazioni**

/RO[1]/ADL[1]/ADLL[1]: volume /RO[1]/ADL[1]/ADLT[1]:  
Herculanensium voluminum quae supersunt /RO[1]/ADL[1]/ADLE  
[1]: 1835 vol. V parte I /AU[1]/EDT[1]/EDTN[1]: Stamperia Reale  
Borbonica /AU[1]/EDT[1]/EDTD[1]: 1750 ca.-1861 /AU[1]/EDT[1]  
/EDTR[1]: editore/ stampatore /AU[1]/EDT[1]/EDTL[1]: NA/ Napoli  
/DO[1]/VDS[1]/VDST[1]: CD ROM /DO[1]/VDS[1]/VDSI[1]:  
Stampe /DO[1]/VDS[1]/VDSP[1]: 353573