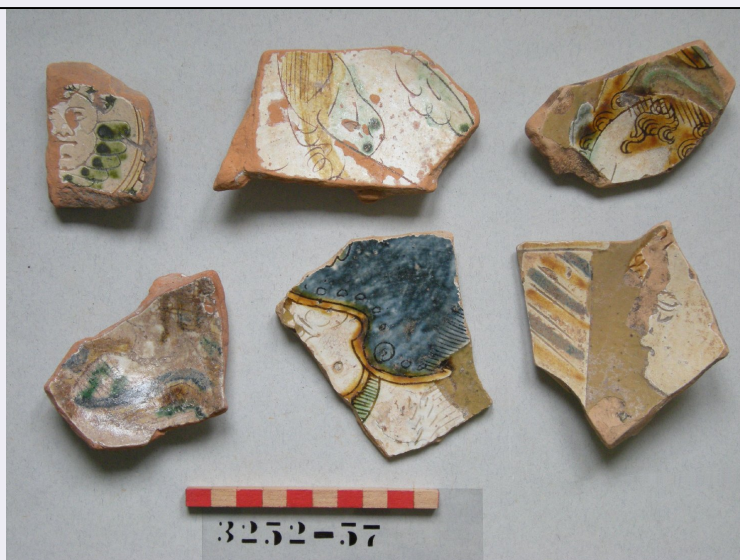


SCHEDA



CD - CODICI

TSK - Tipo scheda	S
LIR - Livello ricerca	I
NCT - CODICE UNIVOCO	
NCTR - Codice regione	15
NCTN - Numero catalogo generale	00394554
ESC - Ente schedatore	C337 (L.160/88)
ECP - Ente competente	S29

OG - OGGETTO

OGT - OGGETTO	
OGTD - Definizione	stampa controfondata
SGT - SOGGETTO	
SGTI - Identificazione	due monete medioevali

LC - LOCALIZZAZIONE GEOGRAFICA AMMINISTRATIVA

PVC - LOCALIZZAZIONE GEOGRAFICO-AMMINISTRATIVA ATTUALE

PVCS - Stato	Italia
PVCR - Regione	Campania
PVCP - Provincia	NA
PVCC - Comune	Napoli

LDC - COLLOCAZIONE SPECIFICA

LDCT - Tipologia	palazzo
LDCN - Denominazione	Museo Archeologico Nazionale
LDCU - Denominazione spazio viabilistico	P.za Museo, 19
LDCM - Denominazione raccolta	Museo Archeologico Nazionale di Napoli
LDCS - Specifiche	deposito rami cartella E IV

UB - UBICAZIONE E DATI PATRIMONIALI

INV - INVENTARIO DI MUSEO O DI SOPRINTENDENZA

INVN - Numero 261032

INVD - Data 1996

RO - RAPPORTO**ADL - AREA DEL LIBRO**

ADLL - Tipologia libro

ADLT - Titolo della pubblicazione I regali sepolcri del Duomo di Palermo, riconosciuti ed illustrati

ADLA - Autore della pubblicazione Daniele Francesco

ADLE - Edizione Stamperia Reale/ Napoli/ 1784

DT - CRONOLOGIA**DTZ - CRONOLOGIA GENERICA**

DTZG - Secolo sec. XVIII

DTS - CRONOLOGIA SPECIFICA

DTSI - Da 1750

DTSV - Validita' post

DTSF - A 1784

DTSL - Validita' ante

DTM - Motivazione cronologia documentazione

AU - DEFINIZIONE CULTURALE**ATB - AMBITO CULTURALE**

ATBD - Denominazione ambito napoletano

ATBR - Riferimento all'intervento disegnatore

ATBM - Motivazione dell'attribuzione analisi stilistica

ATB - AMBITO CULTURALE

ATBD - Denominazione ambito napoletano (?)

ATBR - Riferimento all'intervento incisore

ATBM - Motivazione dell'attribuzione NR (recupero pregresso)

EDT - EDITORI STAMPATORI

EDTN - Nome Stamperia Reale Borbonica

EDTL - Luogo di edizione NA/ Napoli

STT - STATO DELL' OPERA

STTA - Stato prova di stampa

MT - DATI TECNICI

MTC - Materia e tecnica carta/ bulino/ acquaforte

MIS - MISURE

MISU - Unita' mm.

MISA - Altezza 186

MISL - Larghezza 173

MIF - MISURE FOGLIO

MIFU - Unita'	mm.
MIFA - Altezza	337
MIFL - Larghezza	277

CO - CONSERVAZIONE**STC - STATO DI CONSERVAZIONE**

STCC - Stato di conservazione	discreto
STCS - Indicazioni specifiche	strappi

DA - DATI ANALITICI**DES - DESCRIZIONE**

DESI - Codifica Iconclass	NR (recupero pregresso)
DESS - Indicazioni sul soggetto	Oggetti: monete.

ISR - ISCRIZIONI

ISRC - Classe di appartenenza	documentaria
ISRS - Tecnica di scrittura	a penna
ISRP - Posizione	in alto
ISRI - Trascrizione	NR (recupero pregresso)

TU - CONDIZIONE GIURIDICA E VINCOLI**CDG - CONDIZIONE GIURIDICA**

CDGG - Indicazione generica	proprietà Stato
CDGS - Indicazione specifica	Ministero per i Beni Culturali e Ambientali

DO - FONTI E DOCUMENTI DI RIFERIMENTO**FTA - DOCUMENTAZIONE FOTOGRAFICA**

FTAX - Genere	documentazione allegata
FTAP - Tipo	fotografia colore
FTAN - Codice identificativo	SA NA D169735

AD - ACCESSO AI DATI**ADS - SPECIFICHE DI ACCESSO AI DATI**

ADSP - Profilo di accesso	1
ADSM - Motivazione	scheda contenente dati liberamente accessibili

CM - COMPILAZIONE**CMP - COMPILAZIONE**

CMPD - Data	1996
CMPN - Nome	D'errico D.
FUR - Funzionario responsabile	Borriello M.R.

AGG - AGGIORNAMENTO - REVISIONE

AGGD - Data	2006
-------------	------

AGGN - Nome	ARTPAST/ Vernillo A.
AGGF - Funzionario responsabile	NR (recupero pregresso)
AN - ANNOTAZIONI	
OSS - Osservazioni	/DO[1]/VDS[1]/VDST[1]: CD ROM /DO[1]/VDS[1]/VDSI[1]: Stampe /DO[1]/VDS[1]/VDSP[1]: 394554