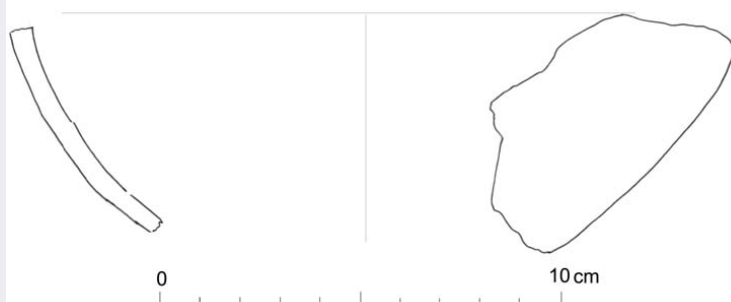


# SCHEDA



## CD - CODICI

TSK - Tipo scheda	S
LIR - Livello ricerca	I
NCT - CODICE UNIVOCO	
NCTR - Codice regione	15
NCTN - Numero catalogo generale	00394968
ESC - Ente schedatore	C337 (L.160/88)
ECP - Ente competente	S29

## OG - OGGETTO

OGT - OGGETTO	
OGTD - Definizione	stampa
SGT - SOGGETTO	
SGTI - Identificazione	paesaggio con architetture e figure

## LC - LOCALIZZAZIONE GEOGRAFICA AMMINISTRATIVA

### PVC - LOCALIZZAZIONE GEOGRAFICO-AMMINISTRATIVA ATTUALE

PVCS - Stato	Italia
PVCR - Regione	Campania
PVCP - Provincia	NA
PVCC - Comune	Napoli

### LDC - COLLOCAZIONE SPECIFICA

LDCT - Tipologia	palazzo
LDCN - Denominazione	Museo Archeologico Nazionale
LDCU - Denominazione spazio viabilistico	P.za Museo, 19
LDCM - Denominazione raccolta	Museo Archeologico Nazionale di Napoli
LDCS - Specifiche	deposito rami cartella G IV 43

## UB - UBICAZIONE E DATI PATRIMONIALI

### INV - INVENTARIO DI MUSEO O DI SOPRINTENDENZA

INVN - Numero	261446
INVD - Data	1996

## RO - RAPPORTO

### ADL - AREA DEL LIBRO

<b>ADLL - Tipologia</b>	volume
<b>ADLT - Titolo della pubblicazione</b>	Antichità di Ercolano
<b>ADLE - Edizione</b>	Stamperia Reale Borbonica/ Napoli/ 1757-1792
<b>ADLP - Posizione</b>	testata
<b>DT - CRONOLOGIA</b>	
<b>DTZ - CRONOLOGIA GENERICA</b>	
<b>DTZG - Secolo</b>	sec. XVIII
<b>DTS - CRONOLOGIA SPECIFICA</b>	
<b>DTSI - Da</b>	1750
<b>DTSV - Validita'</b>	post
<b>DTSF - A</b>	1768
<b>DTSL - Validita'</b>	ante
<b>DTM - Motivazione cronologia</b>	documentazione
<b>AU - DEFINIZIONE CULTURALE</b>	
<b>AUT - AUTORE</b>	
<b>AUTR - Riferimento all'intervento</b>	incisore
<b>AUTM - Motivazione dell'attribuzione</b>	NR (recupero pregresso)
<b>AUTN - Nome scelto</b>	Campana Pietro
<b>AUTA - Dati anagrafici</b>	1725 ca./ 1765
<b>AUTH - Sigla per citazione</b>	00000077
<b>AUT - AUTORE</b>	
<b>AUTR - Riferimento all'intervento</b>	disegnatore
<b>AUTM - Motivazione dell'attribuzione</b>	NR (recupero pregresso)
<b>AUTN - Nome scelto</b>	Campana Vincenzo
<b>AUTA - Dati anagrafici</b>	1730 ca./ post 1806
<b>AUTH - Sigla per citazione</b>	00000009
<b>EDT - EDITORI STAMPATORI</b>	
<b>EDTN - Nome</b>	Stamperia Reale Borbonica
<b>EDTL - Luogo di edizione</b>	NA/ Napoli
<b>STT - STATO DELL' OPERA</b>	
<b>STTA - Stato</b>	prova di stampa
<b>MT - DATI TECNICI</b>	
<b>MTC - Materia e tecnica</b>	carta/ acquaforte/ bulino
<b>MIS - MISURE</b>	
<b>MISU - Unita'</b>	mm.
<b>MISA - Altezza</b>	113
<b>MISL - Larghezza</b>	220
<b>MIF - MISURE FOGLIO</b>	
<b>MIFU - Unita'</b>	mm.

MIFA - Altezza	270
MIFL - Larghezza	393
<b>CO - CONSERVAZIONE</b>	
<b>STC - STATO DI CONSERVAZIONE</b>	
STCC - Stato di conservazione	discreto
<b>DA - DATI ANALITICI</b>	
<b>DES - DESCRIZIONE</b>	
DESI - Codifica Iconclass	NR (recupero pregresso)
DESS - Indicazioni sul soggetto	Decorazioni: affresco. Figure. Paesaggi.
<b>ISR - ISCRIZIONI</b>	
ISRC - Classe di appartenenza	indicazione di responsabilità
ISRS - Tecnica di scrittura	NR (recupero pregresso)
ISRP - Posizione	in basso a sinistra
ISRI - Trascrizione	NR (recupero pregresso)
<b>ISR - ISCRIZIONI</b>	
ISRC - Classe di appartenenza	indicazione di responsabilità
ISRS - Tecnica di scrittura	NR (recupero pregresso)
ISRP - Posizione	in basso a destra
ISRI - Trascrizione	NR (recupero pregresso)
<b>ISR - ISCRIZIONI</b>	
ISRC - Classe di appartenenza	documentaria
ISRS - Tecnica di scrittura	NR (recupero pregresso)
ISRP - Posizione	in basso al centro
ISRI - Trascrizione	NR (recupero pregresso)
<b>ISR - ISCRIZIONI</b>	
ISRC - Classe di appartenenza	documentaria
ISRS - Tecnica di scrittura	a penna
ISRP - Posizione	in alto a sinistra
ISRI - Trascrizione	NR (recupero pregresso)
<b>TU - CONDIZIONE GIURIDICA E VINCOLI</b>	
<b>CDG - CONDIZIONE GIURIDICA</b>	
CDGG - Indicazione generica	proprietà Stato
CDGS - Indicazione specifica	Ministero per i Beni Culturali e Ambientali
<b>DO - FONTI E DOCUMENTI DI RIFERIMENTO</b>	
<b>FTA - DOCUMENTAZIONE FOTOGRAFICA</b>	
FTAX - Genere	documentazione allegata

<b>FTAP - Tipo</b>	fotografia colore
<b>FTAN - Codice identificativo</b>	SA NA D170149
<b>AD - ACCESSO AI DATI</b>	
<b>ADS - SPECIFICHE DI ACCESSO AI DATI</b>	
<b>ADSP - Profilo di accesso</b>	1
<b>ADSM - Motivazione</b>	scheda contenente dati liberamente accessibili
<b>CM - COMPILAZIONE</b>	
<b>CMP - COMPILAZIONE</b>	
<b>CMPD - Data</b>	1996
<b>CMPN - Nome</b>	Campanelli D.
<b>FUR - Funzionario responsabile</b>	Borriello M.R.
<b>AGG - AGGIORNAMENTO - REVISIONE</b>	
<b>AGGD - Data</b>	2006
<b>AGGN - Nome</b>	ARTPAST/ Vernillo A.
<b>AGGF - Funzionario responsabile</b>	NR (recupero pregresso)
<b>AN - ANNOTAZIONI</b>	
<b>OSS - Osservazioni</b>	/DO[1]/VDS[1]/VDST[1]: CD ROM /DO[1]/VDS[1]/VDSI[1]: Stampe /DO[1]/VDS[1]/VDSP[1]: 394968