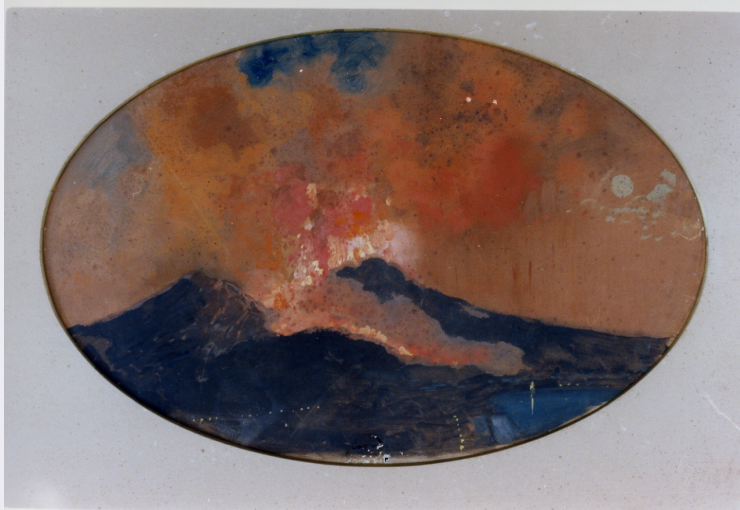


SCHEDA



CD - CODICI

TSK - Tipo scheda	D
LIR - Livello ricerca	I
NCT - CODICE UNIVOCO	
NCTR - Codice regione	15
NCTN - Numero catalogo generale	00323083
ESC - Ente schedatore	C337 (L.160/88)
ECP - Ente competente	S431

OG - OGGETTO

OGT - OGGETTO	
OGTD - Definizione	disegno
SGT - SOGGETTO	
SGTI - Identificazione	veduta del Vesuvio in eruzione

LC - LOCALIZZAZIONE GEOGRAFICO-AMMINISTRATIVA

PVC - LOCALIZZAZIONE GEOGRAFICO-AMMINISTRATIVA ATTUALE

PVCS - Stato	Italia
PVCR - Regione	Campania
PVCP - Provincia	NA
PVCC - Comune	Napoli

LDC - COLLOCAZIONE SPECIFICA

LDCT - Tipologia	convento
LDCQ - Qualificazione	certosino
LDCN - Denominazione	Certosa di San Martino
LDCU - Denominazione spazio viabilistico	largo S. Martino, 2
LDCM - Denominazione raccolta	Certosa e Museo Nazionale di San Martino
LDCS - Specifiche	Archivio stampe e disegni, fondo Wavilow, cassetiera 4

UB - UBICAZIONE E DATI PATRIMONIALI

INV - INVENTARIO DI MUSEO O SOPRINTENDENZA

INVN - Numero 7045

INVD - Data 1900

DT - CRONOLOGIA**DTZ - CRONOLOGIA GENERICA**

DTZG - Secolo sec. XIX

DTZS - Frazione di secolo seconda metà

DTS - CRONOLOGIA SPECIFICA

DTSI - Da 1860

DTSV - Validita' post

DTSF - A 1899

DTM - Motivazione cronologia analisi stilistica

AU - DEFINIZIONE CULTURALE**AUT - AUTORE**

AUTM - Motivazione dell'attribuzione analisi stilistica

AUTN - Nome scelto Dalbono Eduardo

AUTA - Dati anagrafici 1841/ 1915

AUTH - Sigla per citazione 00000305

MT - DATI TECNICI

MTC - Materia e tecnica carta/ pittura a tempera

MIS - MISURE

MISA - Altezza 40

MISL - Larghezza 60

CO - CONSERVAZIONE**STC - STATO DI CONSERVAZIONE**

STCC - Stato di conservazione discreto

DA - DATI ANALITICI**DES - DESCRIZIONE**

DESO - Indicazioni sull'oggetto Disegno.

DESI - Codifica Iconclass NR (recupero pregresso)

DESS - Indicazioni sul soggetto NR (recupero pregresso)

TU - CONDIZIONE GIURIDICA E VINCOLI**CDG - CONDIZIONE GIURIDICA**

CDGG - Indicazione generica proprietà Stato

CDGS - Indicazione specifica Ministero per i Beni Culturali e Ambientali/ Soprintendenza Speciale per il Polo Museale Napoletano

DO - FONTI E DOCUMENTI DI RIFERIMENTO**FTA - DOCUMENTAZIONE FOTOGRAFICA**

FTAX - Genere documentazione allegata

FTAP - Tipo	fotografia colore
FTAN - Codice identificativo	TARA LP021863
AD - ACCESSO AI DATI	
ADS - SPECIFICHE DI ACCESSO AI DATI	
ADSP - Profilo di accesso	1
ADSM - Motivazione	scheda contenente dati liberamente accessibili
CM - COMPILAZIONE	
CMP - COMPILAZIONE	
CMPD - Data	1995
CMPN - Nome	Scarpa T.
CMPN - Nome	Campanelli D.
CMPN - Nome	Tara
FUR - Funzionario responsabile	Fittipaldi T.
FUR - Funzionario responsabile	Petrelli F.
AGG - AGGIORNAMENTO - REVISIONE	
AGGD - Data	2006
AGGN - Nome	ARTPAST/ Ruggiero C.
AGGF - Funzionario responsabile	NR (recupero pregresso)
AN - ANNOTAZIONI	
OSS - Osservazioni	/DO[1]/VDS[1]/VDST[1]: CD ROM /DO[1]/VDS[1]/VDSI[1]: Museo Nazionale di S.Martino /DO[1]/VDS[1]/VDSP[1]: 00323083-LP021863 incorniciato da passepartout