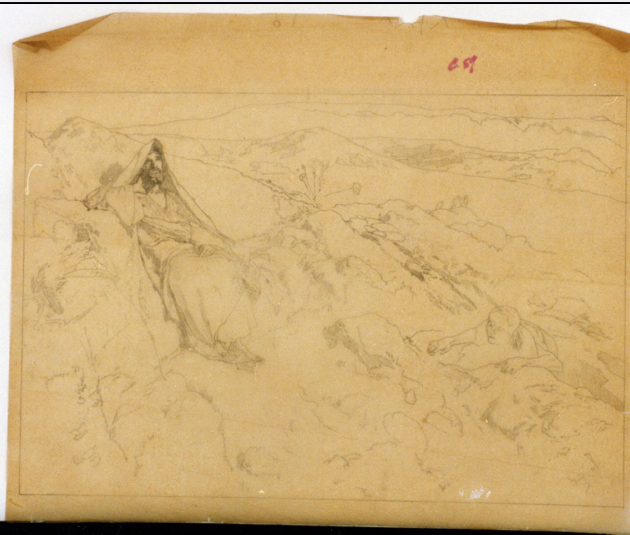


# SCHEDA



## CD - CODICI

TSK - Tipo scheda	D
LIR - Livello ricerca	I
<b>NCT - CODICE UNIVOCO</b>	
NCTR - Codice regione	15
NCTN - Numero catalogo generale	00326942
ESC - Ente schedatore	C337 (L.160/88)
ECP - Ente competente	S431

## OG - OGGETTO

<b>OGT - OGGETTO</b>	
OGTD - Definizione	disegno
<b>SGT - SOGGETTO</b>	
SGTI - Identificazione	studio di eremita

## LC - LOCALIZZAZIONE GEOGRAFICO-AMMINISTRATIVA

### PVC - LOCALIZZAZIONE GEOGRAFICO-AMMINISTRATIVA ATTUALE

PVCS - Stato	Italia
PVCR - Regione	Campania
PVCP - Provincia	NA
PVCC - Comune	Napoli

### LDC - COLLOCAZIONE SPECIFICA

LDCT - Tipologia	convento
LDCQ - Qualificazione	certosino
LDCN - Denominazione	Certosa di San Martino
LDCU - Denominazione spazio viabilistico	largo S. Martino, 2
LDCM - Denominazione raccolta	Certosa e Museo Nazionale di San Martino
LDCS - Specifiche	Archivio stampe e disegni, fondo Morelli, cassettera 3

## UB - UBICAZIONE E DATI PATRIMONIALI

**INV - INVENTARIO DI MUSEO O SOPRINTENDENZA**

INVN - Numero 23648C(59)

INVD - Data 1959

**DT - CRONOLOGIA****DTZ - CRONOLOGIA GENERICA**

DTZG - Secolo secc. XIX/ XX

**DTS - CRONOLOGIA SPECIFICA**

DTSI - Da 1880

DTSV - Validita' post

DTSF - A 1930

DTSL - Validita' ante

DTM - Motivazione cronologia analisi stilistica

**AU - DEFINIZIONE CULTURALE****AUT - AUTORE**

AUTM - Motivazione dell'attribuzione analisi stilistica

AUTN - Nome scelto Vetri Paolo

AUTA - Dati anagrafici 1855/ 1937

AUTH - Sigla per citazione 00000274

**MT - DATI TECNICI**

MTC - Materia e tecnica carta/ matita

**MIS - MISURE**

MISU - Unita' mm.

MISA - Altezza 360

MISL - Larghezza 443

**CO - CONSERVAZIONE****STC - STATO DI CONSERVAZIONE**

STCC - Stato di conservazione buono

STCS - Indicazioni specifiche pieghe

**DA - DATI ANALITICI****DES - DESCRIZIONE**

DESO - Indicazioni sull'oggetto Disegno.

DESI - Codifica Iconclass NR (recupero pregresso)

DESS - Indicazioni sul soggetto NR (recupero pregresso)

**TU - CONDIZIONE GIURIDICA E VINCOLI****CDG - CONDIZIONE GIURIDICA**

CDGG - Indicazione generica proprietà Stato

CDGS - Indicazione specifica Ministero per i Beni Culturali e Ambientali/ Soprintendenza Speciale per il Polo Museale Napoletano

**DO - FONTI E DOCUMENTI DI RIFERIMENTO****FTA - DOCUMENTAZIONE FOTOGRAFICA**

<b>FTAX - Genere</b>	documentazione allegata
<b>FTAP - Tipo</b>	fotografia colore
<b>FTAN - Codice identificativo</b>	TARA GG0229319

**AD - ACCESSO AI DATI****ADS - SPECIFICHE DI ACCESSO AI DATI**

<b>ADSP - Profilo di accesso</b>	1
<b>ADSM - Motivazione</b>	scheda contenente dati liberamente accessibili

**CM - COMPILAZIONE****CMP - COMPILAZIONE**

<b>CMPD - Data</b>	1995
<b>CMPN - Nome</b>	Valente I.
<b>CMPN - Nome</b>	Tara
<b>FUR - Funzionario responsabile</b>	Fittipaldi T.
<b>FUR - Funzionario responsabile</b>	Petrelli F.

**AGG - AGGIORNAMENTO - REVISIONE**

<b>AGGD - Data</b>	2006
<b>AGGN - Nome</b>	ARTPAST/ Gentile C.
<b>AGGF - Funzionario responsabile</b>	NR (recupero pregresso)

**AN - ANNOTAZIONI**

<b>OSS - Osservazioni</b>	/DO[1]/VDS[1]/VDST[1]: CD ROM /DO[1]/VDS[1]/VDSI[1]: Museo Nazionale di S.Martino /DO[1]/VDS[1]/VDSP[1]: 00326942-GG0229319
---------------------------	---