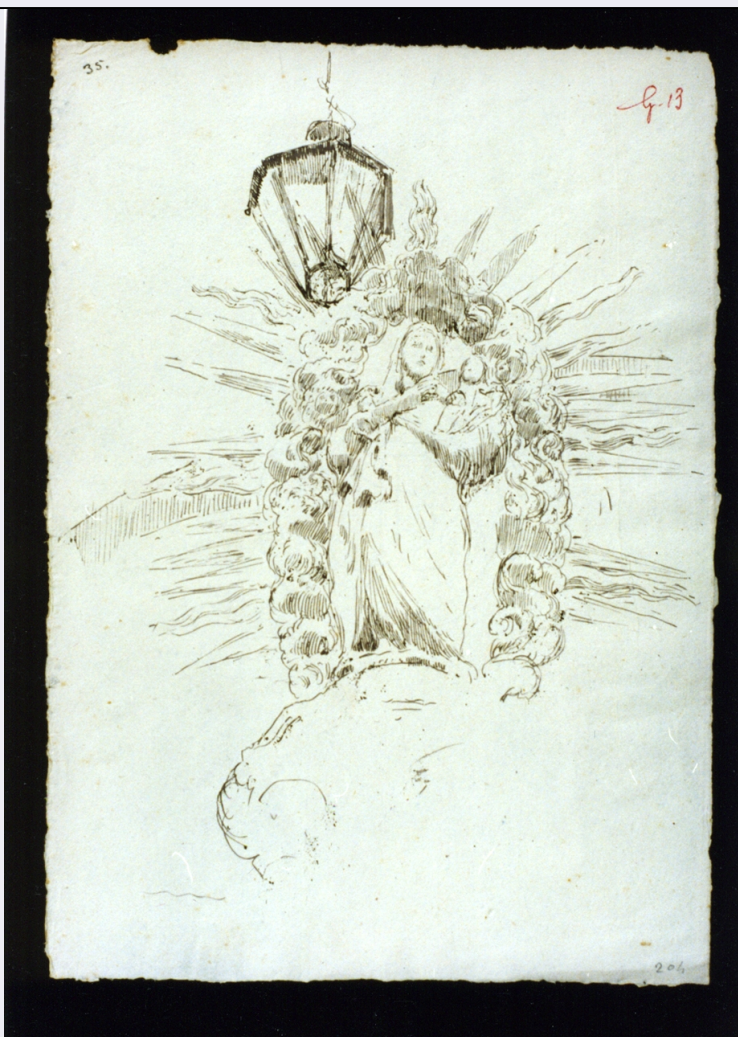


SCHEDA



CD - CODICI

TSK - Tipo scheda	D
LIR - Livello ricerca	I
NCT - CODICE UNIVOCO	
NCTR - Codice regione	15
NCTN - Numero catalogo generale	00327054
ESC - Ente schedatore	C337 (L.160/88)
ECP - Ente competente	S431

OG - OGGETTO

OGT - OGGETTO	
OGTD - Definizione	disegno
SGT - SOGGETTO	
SGTI - Identificazione	studio di Madonna con Bambino

LC - LOCALIZZAZIONE GEOGRAFICO-AMMINISTRATIVA

PVC - LOCALIZZAZIONE GEOGRAFICO-AMMINISTRATIVA ATTUALE

PVCS - Stato	Italia
PVCR - Regione	Campania
PVCP - Provincia	NA

PVCC - Comune	Napoli
LDC - COLLOCAZIONE SPECIFICA	
LDCT - Tipologia	convento
LDCQ - Qualificazione	certosino
LDCN - Denominazione	Certosa di San Martino
LDCU - Denominazione spazio viabilistico	largo S. Martino, 2
LDCM - Denominazione raccolta	Certosa e Museo Nazionale di San Martino
LDCS - Specifiche	Archivio stampe e disegni, fondo Morelli, cassettera 3
UB - UBICAZIONE E DATI PATRIMONIALI	
INV - INVENTARIO DI MUSEO O SOPRINTENDENZA	
INVN - Numero	23648G(13
INVD - Data	1959
DT - CRONOLOGIA	
DTZ - CRONOLOGIA GENERICA	
DTZG - Secolo	sec. XIX
DTS - CRONOLOGIA SPECIFICA	
DTSI - Da	1880
DTSV - Validita'	post
DTSF - A	1890
DTSL - Validita'	ante
DTM - Motivazione cronologia	analisi stilistica
AU - DEFINIZIONE CULTURALE	
AUT - AUTORE	
AUTM - Motivazione dell'attribuzione	analisi stilistica
AUTN - Nome scelto	Vetri Paolo
AUTA - Dati anagrafici	1855/ 1937
AUTH - Sigla per citazione	00000274
MT - DATI TECNICI	
MTC - Materia e tecnica	carta/ penna
MIS - MISURE	
MISU - Unita'	mm.
MISA - Altezza	310
MISL - Larghezza	222
CO - CONSERVAZIONE	
STC - STATO DI CONSERVAZIONE	
STCC - Stato di conservazione	buono
DA - DATI ANALITICI	
DES - DESCRIZIONE	
DESO - Indicazioni sull'oggetto	Disegno.

DESI - Codifica Iconclass	NR (recupero pregresso)
DESS - Indicazioni sul soggetto	NR (recupero pregresso)
ISR - ISCRIZIONI	
ISRC - Classe di appartenenza	documentaria
ISRS - Tecnica di scrittura	NR (recupero pregresso)
ISRP - Posizione	NR (recupero pregresso)
ISRI - Trascrizione	35 204
TU - CONDIZIONE GIURIDICA E VINCOLI	
CDG - CONDIZIONE GIURIDICA	
CDGG - Indicazione generica	proprietà Stato
CDGS - Indicazione specifica	Ministero per i Beni Culturali e Ambientali/ Soprintendenza Speciale per il Polo Museale Napoletano
DO - FONTI E DOCUMENTI DI RIFERIMENTO	
FTA - DOCUMENTAZIONE FOTOGRAFICA	
FTAX - Genere	documentazione allegata
FTAP - Tipo	fotografia colore
FTAN - Codice identificativo	TARA LP0219433
AD - ACCESSO AI DATI	
ADS - SPECIFICHE DI ACCESSO AI DATI	
ADSP - Profilo di accesso	1
ADSM - Motivazione	scheda contenente dati liberamente accessibili
CM - COMPILAZIONE	
CMP - COMPILAZIONE	
CMPD - Data	1995
CMPN - Nome	Valente I.
CMPN - Nome	Tara
FUR - Funzionario responsabile	Fittipaldi T.
FUR - Funzionario responsabile	Petrelli F.
AGG - AGGIORNAMENTO - REVISIONE	
AGGD - Data	2006
AGGN - Nome	ARTPAST/ Gentile C.
AGGF - Funzionario responsabile	NR (recupero pregresso)
AN - ANNOTAZIONI	
OSS - Osservazioni	/DO[1]/VDS[1]/VDST[1]: CD ROM /DO[1]/VDS[1]/VDSI[1]: Museo Nazionale di S.Martino /DO[1]/VDS[1]/VDSP[1]: 00327054-LP0219433