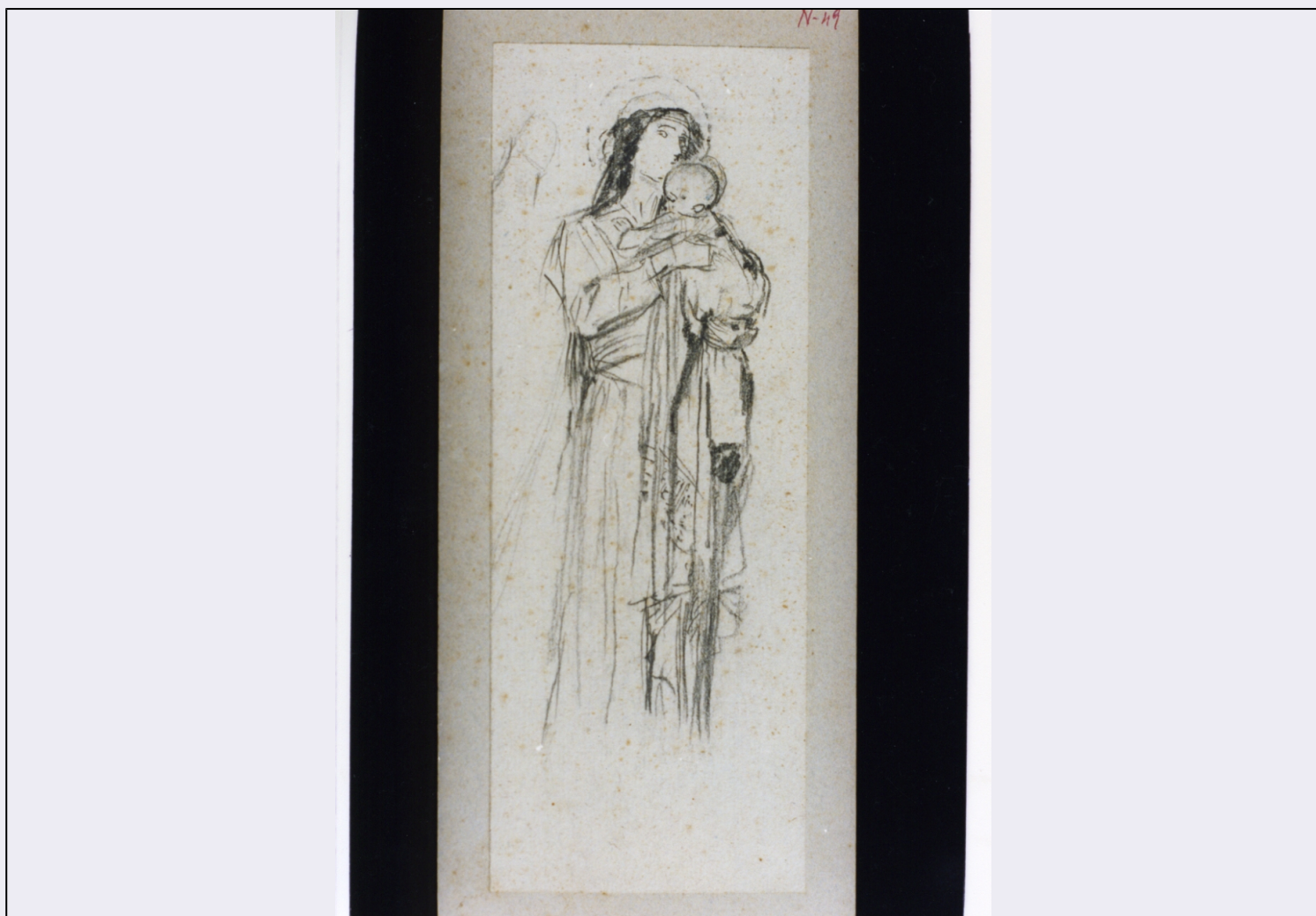


SCHEDA



CD - CODICI

| | |
|---------------------------------|-----------------|
| TSK - Tipo scheda | D |
| LIR - Livello ricerca | I |
| NCT - CODICE UNIVOCO | |
| NCTR - Codice regione | 15 |
| NCTN - Numero catalogo generale | 00329663 |
| ESC - Ente schedatore | C337 (L.160/88) |
| ECP - Ente competente | S431 |

RV - RELAZIONI

| | |
|-----------------------|------------|
| ROZ - Altre relazioni | 1500329663 |
|-----------------------|------------|

OG - OGGETTO

| | |
|------------------------|------------------|
| OGT - OGGETTO | |
| OGTD - Definizione | disegno |
| SGT - SOGGETTO | |
| SGTI - Identificazione | figura femminile |

LC - LOCALIZZAZIONE GEOGRAFICO-AMMINISTRATIVA

| | |
|--|--------|
| PVC - LOCALIZZAZIONE GEOGRAFICO-AMMINISTRATIVA ATTUALE | |
| PVCS - Stato | Italia |

| | |
|---|--|
| PVCR - Regione | Campania |
| PVCP - Provincia | NA |
| PVCC - Comune | Napoli |
| LDC - COLLOCAZIONE SPECIFICA | |
| LDCT - Tipologia | convento |
| LDCQ - Qualificazione | certosino |
| LDCN - Denominazione | Certosa di San Martino |
| LDCU - Denominazione spazio viabilistico | largo S. Martino, 2 |
| LDCM - Denominazione raccolta | Certosa e Museo Nazionale di San Martino |
| LDCS - Specifiche | Archivio stampe e disegni, fondo Morelli, cassetiera 3 |
| UB - UBICAZIONE E DATI PATRIMONIALI | |
| INV - INVENTARIO DI MUSEO O SOPRINTENDENZA | |
| INVN - Numero | 23648N(49r) |
| INVD - Data | 1959 |
| DT - CRONOLOGIA | |
| DTZ - CRONOLOGIA GENERICA | |
| DTZG - Secolo | secc. XIX/ XX |
| DTS - CRONOLOGIA SPECIFICA | |
| DTSI - Da | 1880 |
| DTSV - Validita' | post |
| DTSF - A | 1920 |
| DTSL - Validita' | ante |
| DTM - Motivazione cronologia | analisi stilistica |
| DTM - Motivazione cronologia | analisi storica |
| AU - DEFINIZIONE CULTURALE | |
| AUT - AUTORE | |
| AUTM - Motivazione dell'attribuzione | analisi stilistica |
| AUTN - Nome scelto | Vetri Paolo |
| AUTA - Dati anagrafici | 1855/ 1937 |
| AUTH - Sigla per citazione | 00000274 |
| MT - DATI TECNICI | |
| MTC - Materia e tecnica | carta/ matita |
| MIS - MISURE | |
| MISU - Unita' | mm. |
| MISA - Altezza | 365 |
| MISL - Larghezza | 133 |
| CO - CONSERVAZIONE | |
| STC - STATO DI CONSERVAZIONE | |
| STCC - Stato di conservazione | buono |

DA - DATI ANALITICI**DES - DESCRIZIONE**

| | |
|--|---------------------------------------|
| DESO - Indicazioni sull'oggetto | Studio di Madonna con bambino stante. |
| DESI - Codifica Iconclass | NR (recupero pregresso) |
| DESS - Indicazioni sul soggetto | NR (recupero pregresso) |

TU - CONDIZIONE GIURIDICA E VINCOLI**CDG - CONDIZIONE GIURIDICA**

| | |
|-------------------------------------|---|
| CDGG - Indicazione generica | proprietà Stato |
| CDGS - Indicazione specifica | Ministero per i Beni Culturali e Ambientali/ Soprintendenza Speciale per il Polo Museale Napoletano |

DO - FONTI E DOCUMENTI DI RIFERIMENTO**FTA - DOCUMENTAZIONE FOTOGRAFICA**

| | |
|-------------------------------------|-------------------------|
| FTAX - Genere | documentazione allegata |
| FTAP - Tipo | fotografia colore |
| FTAN - Codice identificativo | TARA LP0220133 |

AD - ACCESSO AI DATI**ADS - SPECIFICHE DI ACCESSO AI DATI**

| | |
|----------------------------------|--|
| ADSP - Profilo di accesso | 1 |
| ADSM - Motivazione | scheda contenente dati liberamente accessibili |

CM - COMPILAZIONE**CMP - COMPILAZIONE**

| | |
|---------------------------------------|---------------|
| CMPD - Data | 1995 |
| CMPN - Nome | Valente I. |
| CMPN - Nome | Tara |
| FUR - Funzionario responsabile | Petrelli F. |
| FUR - Funzionario responsabile | Fittipaldi T. |

AGG - AGGIORNAMENTO - REVISIONE

| | |
|--|-------------------------|
| AGGD - Data | 2006 |
| AGGN - Nome | ARTPAST/ Napoleone S. |
| AGGF - Funzionario responsabile | NR (recupero pregresso) |

AN - ANNOTAZIONI

| | |
|---------------------------|---|
| OSS - Osservazioni | /DO[1]/VDS[1]/VDST[1]: CD ROM /DO[1]/VDS[1]/VDSI[1]: Museo Nazionale di S.Martino /DO[1]/VDS[1]/VDSP[1]: 00329663-LP0220133 |
|---------------------------|---|