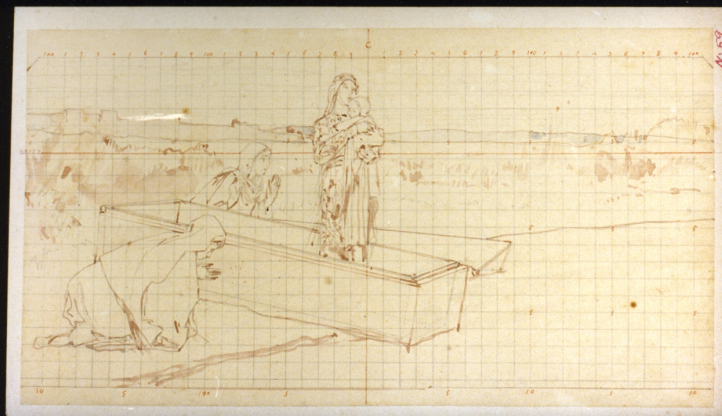


SCHEDA



CD - CODICI

TSK - Tipo scheda	D
LIR - Livello ricerca	I
NCT - CODICE UNIVOCO	
NCTR - Codice regione	15
NCTN - Numero catalogo generale	00329687
ESC - Ente schedatore	C337 (L.160/88)
ECP - Ente competente	S431

RV - RELAZIONI

ROZ - Altre relazioni	1500329665
-----------------------	------------

OG - OGGETTO

OGT - OGGETTO	
OGTD - Definizione	disegno
SGT - SOGGETTO	
SGTI - Identificazione	figura femminile

LC - LOCALIZZAZIONE GEOGRAFICO-AMMINISTRATIVA

PVC - LOCALIZZAZIONE GEOGRAFICO-AMMINISTRATIVA ATTUALE

PVCS - Stato	Italia
PVCR - Regione	Campania
PVCP - Provincia	NA
PVCC - Comune	Napoli

LDC - COLLOCAZIONE SPECIFICA

LDCT - Tipologia	convento
LDCQ - Qualificazione	certosino
LDCN - Denominazione	Certosa di San Martino
LDCU - Denominazione spazio viabilistico	largo S. Martino, 2
LDCM - Denominazione raccolta	Certosa e Museo Nazionale di San Martino

LDCS - Specifiche	Archivio stampe e disegni, fondo Morelli, cassetiera 3
--------------------------	--

UB - UBICAZIONE E DATI PATRIMONIALI

INV - INVENTARIO DI MUSEO O SOPRINTENDENZA

INVN - Numero	23648N(69
----------------------	-----------

INVD - Data	1959
--------------------	------

DT - CRONOLOGIA

DTZ - CRONOLOGIA GENERICA

DTZG - Secolo	sec. XIX
----------------------	----------

DTS - CRONOLOGIA SPECIFICA

DTSI - Da	1898
------------------	------

DTSV - Validita'	post
-------------------------	------

DTSF - A	1899
-----------------	------

DTSL - Validita'	ante
-------------------------	------

DTM - Motivazione cronologia	contesto
-------------------------------------	----------

AU - DEFINIZIONE CULTURALE

AUT - AUTORE

AUTM - Motivazione dell'attribuzione	analisi stilistica
---	--------------------

AUTN - Nome scelto	Vetri Paolo
---------------------------	-------------

AUTA - Dati anagrafici	1855/ 1937
-------------------------------	------------

AUTH - Sigla per citazione	00000274
-----------------------------------	----------

MT - DATI TECNICI

MTC - Materia e tecnica	carta/ acquerellatura/ matita/ penna
--------------------------------	--------------------------------------

MIS - MISURE

MISU - Unita'	mm.
----------------------	-----

MISA - Altezza	177
-----------------------	-----

MISL - Larghezza	328
-------------------------	-----

CO - CONSERVAZIONE

STC - STATO DI CONSERVAZIONE

STCC - Stato di conservazione	buono
--------------------------------------	-------

DA - DATI ANALITICI

DES - DESCRIZIONE

DESO - Indicazioni sull'oggetto	Studio della resurrezione di Santa Uliva per gli affreschi della bibliotec a Lucchesi Palli.
--	--

DESI - Codifica Iconclass	NR (recupero pregresso)
----------------------------------	-------------------------

DESS - Indicazioni sul soggetto	NR (recupero pregresso)
--	-------------------------

ISR - ISCRIZIONI

ISRC - Classe di appartenenza	documentaria
--------------------------------------	--------------

ISRS - Tecnica di scrittura	NR (recupero pregresso)
------------------------------------	-------------------------

ISRP - Posizione	NR (recupero pregresso)
-------------------------	-------------------------

ISRI - Trascrizione	ORIZZ.
----------------------------	--------

TU - CONDIZIONE GIURIDICA E VINCOLI**CDG - CONDIZIONE GIURIDICA****CDGG - Indicazione generica**

proprietà Stato

CDGS - Indicazione specifica

Ministero per i Beni Culturali e Ambientali/ Soprintendenza Speciale per il Polo Museale Napoletano

DO - FONTI E DOCUMENTI DI RIFERIMENTO**FTA - DOCUMENTAZIONE FOTOGRAFICA****FTAX - Genere**

documentazione allegata

FTAP - Tipo

fotografia colore

FTAN - Codice identificativo

TARA LP0220329

AD - ACCESSO AI DATI**ADS - SPECIFICHE DI ACCESSO AI DATI****ADSP - Profilo di accesso**

1

ADSM - Motivazione

scheda contenente dati liberamente accessibili

CM - COMPILAZIONE**CMP - COMPILAZIONE****CMPD - Data**

1995

CMPN - Nome

Valente I.

CMPN - Nome

Tara

FUR - Funzionario responsabile

Petrelli F.

FUR - Funzionario responsabile

Fittipaldi T.

AGG - AGGIORNAMENTO - REVISIONE**AGGD - Data**

2006

AGGN - Nome

ARTPAST/ Napoleone S.

AGGF - Funzionario responsabile

NR (recupero pregresso)

AN - ANNOTAZIONI**OSS - Osservazioni**

/DO[1]/VDS[1]/VDST[1]: CD ROM /DO[1]/VDS[1]/VDSI[1]: Museo Nazionale di S.Martino /DO[1]/VDS[1]/VDSP[1]: 00329687-LP0220329 Sul verso ortogonali a matita.