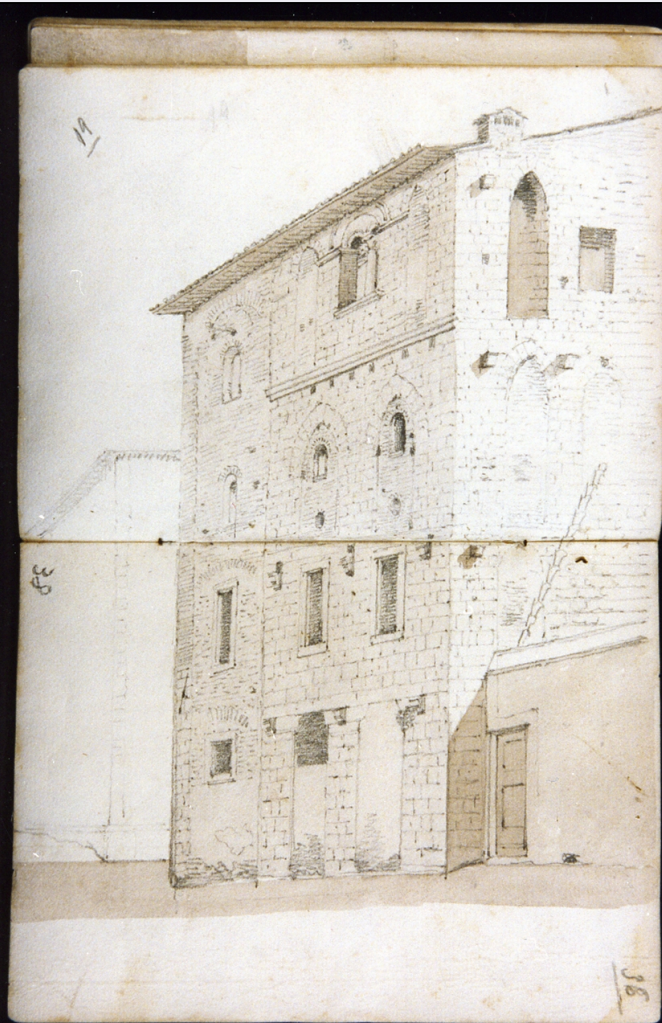


SCHEDA



CD - CODICI

TSK - Tipo scheda	D
LIR - Livello ricerca	I
NCT - CODICE UNIVOCO	
NCTR - Codice regione	15
NCTN - Numero catalogo generale	00329950
ESC - Ente schedatore	C337 (L.160/88)
ECP - Ente competente	S431

RV - RELAZIONI

ROZ - Altre relazioni	1500329928
-----------------------	------------

OG - OGGETTO

OGT - OGGETTO

OGTD - Definizione	disegno
--------------------	---------

SGT - SOGGETTO

SGTI - Identificazione	paesaggio con architettura
------------------------	----------------------------

LC - LOCALIZZAZIONE GEOGRAFICO-AMMINISTRATIVA

PVC - LOCALIZZAZIONE GEOGRAFICO-AMMINISTRATIVA ATTUALE

PVCS - Stato	Italia
--------------	--------

PVCR - Regione	Campania
PVCP - Provincia	NA
PVCC - Comune	Napoli
LDC - COLLOCAZIONE SPECIFICA	
LDCT - Tipologia	convento
LDCQ - Qualificazione	certosino
LDCN - Denominazione	Certosa di San Martino
LDCU - Denominazione spazio viabilistico	largo S. Martino, 2
LDCM - Denominazione raccolta	Certosa e Museo Nazionale di San Martino
LDCS - Specifiche	Archivio stampe e disegni, fondo Postiglione
UB - UBICAZIONE E DATI PATRIMONIALI	
INV - INVENTARIO DI MUSEO O SOPRINTENDENZA	
INVN - Numero	16329(23)
INVD - Data	1942
DT - CRONOLOGIA	
DTZ - CRONOLOGIA GENERICA	
DTZG - Secolo	sec. XIX
DTS - CRONOLOGIA SPECIFICA	
DTSI - Da	1841
DTSV - Validita'	post
DTSF - A	1848
DTSL - Validita'	ante
DTM - Motivazione cronologia	analisi storica
AU - DEFINIZIONE CULTURALE	
AUT - AUTORE	
AUTM - Motivazione dell'attribuzione	analisi stilistica
AUTN - Nome scelto	Postiglione Raffaele
AUTA - Dati anagrafici	1815-1818/ 1897
AUTH - Sigla per citazione	00000799
MT - DATI TECNICI	
MTC - Materia e tecnica	carta/ acquerellatura/ matita
MIS - MISURE	
MISU - Unita'	mm.
MISA - Altezza	128
MISL - Larghezza	188
CO - CONSERVAZIONE	
STC - STATO DI CONSERVAZIONE	
STCC - Stato di conservazione	buono
DA - DATI ANALITICI	

DES - DESCRIZIONE

DESO - Indicazioni sull'oggetto	Disegno.
DESI - Codifica Iconclass	NR (recupero pregresso)
DESS - Indicazioni sul soggetto	NR (recupero pregresso)

TU - CONDIZIONE GIURIDICA E VINCOLI**CDG - CONDIZIONE GIURIDICA**

CDGG - Indicazione generica	proprietà Stato
CDGS - Indicazione specifica	Ministero per i Beni Culturali e Ambientali/ Soprintendenza Speciale per il Polo Museale Napoletano

DO - FONTI E DOCUMENTI DI RIFERIMENTO**FTA - DOCUMENTAZIONE FOTOGRAFICA**

FTAX - Genere	documentazione allegata
FTAP - Tipo	fotografia colore
FTAN - Codice identificativo	TARA LP0221720

AD - ACCESSO AI DATI**ADS - SPECIFICHE DI ACCESSO AI DATI**

ADSP - Profilo di accesso	1
ADSM - Motivazione	scheda contenente dati liberamente accessibili

CM - COMPILAZIONE**CMP - COMPILAZIONE**

CMPD - Data	1996
CMPN - Nome	Valente I.
CMPN - Nome	Tara
FUR - Funzionario responsabile	Petrelli F.
FUR - Funzionario responsabile	Fittipaldi T.

AGG - AGGIORNAMENTO - REVISIONE

AGGD - Data	2006
AGGN - Nome	ARTPAST/ Napoleone S.
AGGF - Funzionario responsabile	NR (recupero pregresso)

AN - ANNOTAZIONI

OSS - Osservazioni	/DO[1]/VDS[1]/VDST[1]: CD ROM /DO[1]/VDS[1]/VDSI[1]: Museo Nazionale di S.Martino /DO[1]/VDS[1]/VDSP[1]: 00329950-LP0221720 Foglio legato in un quadernetto, il disegno si compone di due fogli che ri portano i numeri 19 e 36.
---------------------------	--