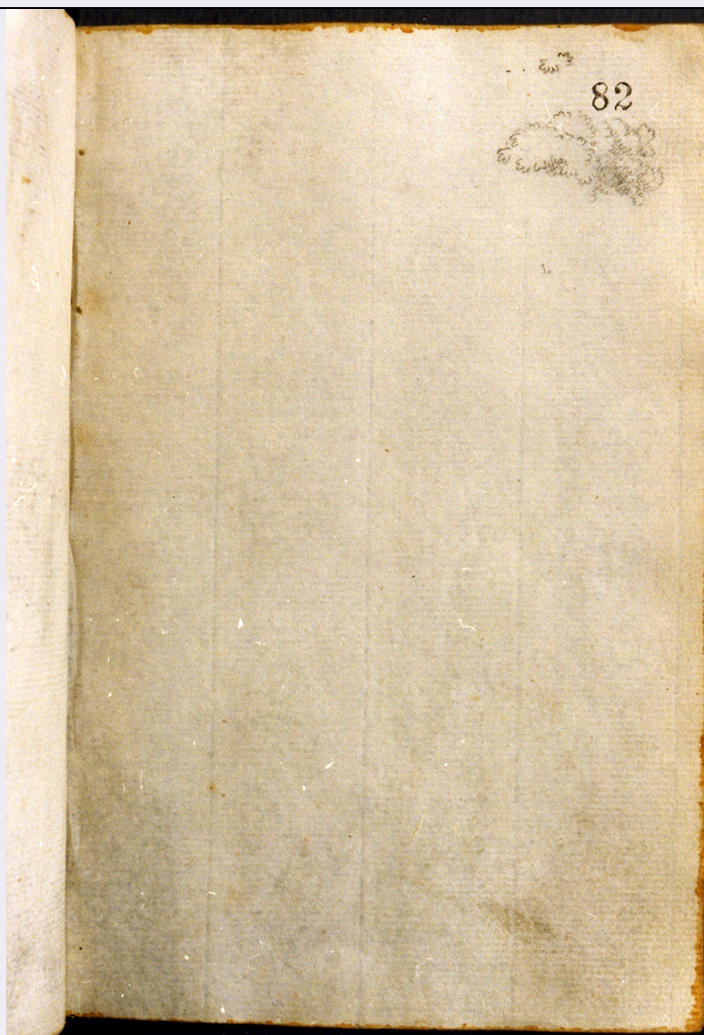


# SCHEDA



## CD - CODICI

TSK - Tipo scheda	D
LIR - Livello ricerca	I
NCT - CODICE UNIVOCO	
NCTR - Codice regione	15
NCTN - Numero catalogo generale	00330847
ESC - Ente schedatore	C337 (L.160/88)
ECP - Ente competente	S431

## RV - RELAZIONI

ROZ - Altre relazioni	1500330786
-----------------------	------------

## OG - OGGETTO

### OGT - OGGETTO

OGTD - Definizione	disegno
--------------------	---------

### SGT - SOGGETTO

SGTI - Identificazione	schizzo di cespuglio
------------------------	----------------------

## LC - LOCALIZZAZIONE GEOGRAFICO-AMMINISTRATIVA

### PVC - LOCALIZZAZIONE GEOGRAFICO-AMMINISTRATIVA ATTUALE

PVCS - Stato	Italia
--------------	--------

<b>PVCR - Regione</b>	Campania
<b>PVCP - Provincia</b>	NA
<b>PVCC - Comune</b>	Napoli
<b>LDC - COLLOCAZIONE SPECIFICA</b>	
<b>LDCT - Tipologia</b>	convento
<b>LDCQ - Qualificazione</b>	certosino
<b>LDCN - Denominazione</b>	Certosa di San Martino
<b>LDCU - Denominazione spazio viabilistico</b>	largo S. Martino, 2
<b>LDCM - Denominazione raccolta</b>	Certosa e Museo Nazionale di San Martino
<b>LDCS - Specifiche</b>	Archivio stampe e disegni, fondo Anna Fizzarotti, cassetiera 3
<b>UB - UBICAZIONE E DATI PATRIMONIALI</b>	
<b>INV - INVENTARIO DI MUSEO O SOPRINTENDENZA</b>	
<b>INVN - Numero</b>	12422(82)
<b>INVD - Data</b>	1909
<b>DT - CRONOLOGIA</b>	
<b>DTZ - CRONOLOGIA GENERICA</b>	
<b>DTZG - Secolo</b>	secc. XVIII/ XIX
<b>DTS - CRONOLOGIA SPECIFICA</b>	
<b>DTSI - Da</b>	1785
<b>DTSV - Validita'</b>	post
<b>DTSF - A</b>	1850
<b>DTSL - Validita'</b>	ante
<b>DTM - Motivazione cronologia</b>	analisi storica
<b>AU - DEFINIZIONE CULTURALE</b>	
<b>AUT - AUTORE</b>	
<b>AUTM - Motivazione dell'attribuzione</b>	analisi stilistica
<b>AUTN - Nome scelto</b>	Cammarano Giuseppe
<b>AUTA - Dati anagrafici</b>	1766/ 1850
<b>AUTH - Sigla per citazione</b>	00000231
<b>MT - DATI TECNICI</b>	
<b>MTC - Materia e tecnica</b>	carta/ matita
<b>MIS - MISURE</b>	
<b>MISU - Unita'</b>	mm.
<b>MISA - Altezza</b>	173
<b>MISL - Larghezza</b>	114
<b>CO - CONSERVAZIONE</b>	
<b>STC - STATO DI CONSERVAZIONE</b>	
<b>STCC - Stato di conservazione</b>	discreto
<b>DA - DATI ANALITICI</b>	

**DES - DESCRIZIONE**

<b>DESO - Indicazioni sull'oggetto</b>	Disegno.
<b>DESI - Codifica Iconclass</b>	NR (recupero pregresso)
<b>DESS - Indicazioni sul soggetto</b>	NR (recupero pregresso)

**TU - CONDIZIONE GIURIDICA E VINCOLI****CDG - CONDIZIONE GIURIDICA**

<b>CDGG - Indicazione generica</b>	proprietà Stato
<b>CDGS - Indicazione specifica</b>	Ministero per i Beni Culturali e Ambientali/ Soprintendenza Speciale per il Polo Museale Napoletano

**DO - FONTI E DOCUMENTI DI RIFERIMENTO****FTA - DOCUMENTAZIONE FOTOGRAFICA**

<b>FTAX - Genere</b>	documentazione allegata
<b>FTAP - Tipo</b>	fotografia colore
<b>FTAN - Codice identificativo</b>	TARA LP022222

**AD - ACCESSO AI DATI****ADS - SPECIFICHE DI ACCESSO AI DATI**

<b>ADSP - Profilo di accesso</b>	1
<b>ADSM - Motivazione</b>	scheda contenente dati liberamente accessibili

**CM - COMPILAZIONE****CMP - COMPILAZIONE**

<b>CMPD - Data</b>	1996
<b>CMPN - Nome</b>	Speranza F.
<b>CMPN - Nome</b>	Tara
<b>FUR - Funzionario responsabile</b>	Petrelli F.
<b>FUR - Funzionario responsabile</b>	Fittipaldi T.

**AGG - AGGIORNAMENTO - REVISIONE**

<b>AGGD - Data</b>	2006
<b>AGGN - Nome</b>	ARTPAST/ Napoleone S.
<b>AGGF - Funzionario responsabile</b>	NR (recupero pregresso)

**AN - ANNOTAZIONI**

<b>OSS - Osservazioni</b>	/DO[1]/VDS[1]/VDST[1]: CD ROM /DO[1]/VDS[1]/VDSI[1]: Museo Nazionale di S.Martino /DO[1]/VDS[1]/VDSP[1]: 00330847-LP022222
---------------------------	--