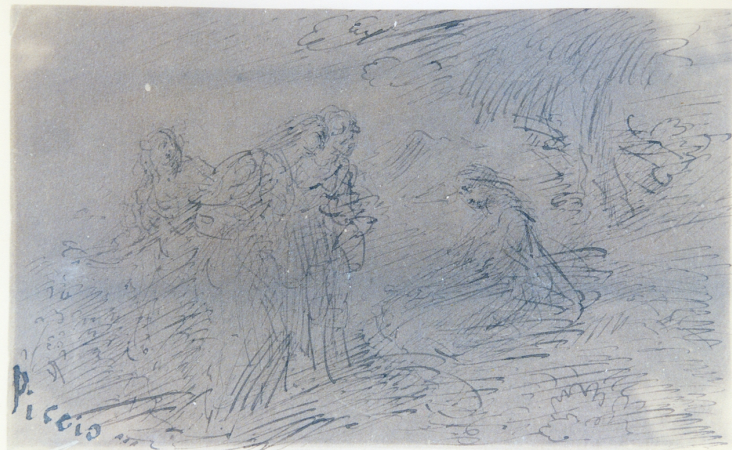


SCHEDA



CD - CODICI

| | |
|---------------------------------|-----------------|
| TSK - Tipo scheda | D |
| LIR - Livello ricerca | I |
| NCT - CODICE UNIVOCO | |
| NCTR - Codice regione | 15 |
| NCTN - Numero catalogo generale | 00333909 |
| ESC - Ente schedatore | C337 (L.160/88) |
| ECP - Ente competente | S431 |

OG - OGGETTO

| | |
|------------------------|---------------|
| OGT - OGGETTO | |
| OGTD - Definizione | disegno |
| SGT - SOGGETTO | |
| SGTI - Identificazione | scena biblica |

LC - LOCALIZZAZIONE GEOGRAFICO-AMMINISTRATIVA

PVC - LOCALIZZAZIONE GEOGRAFICO-AMMINISTRATIVA ATTUALE

| | |
|------------------|----------|
| PVCS - Stato | Italia |
| PVCR - Regione | Campania |
| PVCP - Provincia | NA |
| PVCC - Comune | Napoli |

LDC - COLLOCAZIONE SPECIFICA

| | |
|--|--|
| LDCT - Tipologia | convento |
| LDCQ - Qualificazione | certosino |
| LDCN - Denominazione | Certosa di San Martino |
| LDCU - Denominazione spazio viabilistico | largo S. Martino, 2 |
| LDCM - Denominazione raccolta | Certosa e Museo Nazionale di San Martino |
| LDCS - Specifiche | Archivio stampe e disegni, fondo Selmo Torelli |

UB - UBICAZIONE E DATI PATRIMONIALI

INV - INVENTARIO DI MUSEO O SOPRINTENDENZA

INVN - Numero 23636

INVD - Data 1959

DT - CRONOLOGIA**DTZ - CRONOLOGIA GENERICA**

DTZG - Secolo sec. XIX

DTS - CRONOLOGIA SPECIFICA

DTSI - Da 1840

DTSF - A 1873

DTM - Motivazione cronologia NR (recupero pregresso)

AU - DEFINIZIONE CULTURALE**AUT - AUTORE**

AUTM - Motivazione dell'attribuzione firma

AUTN - Nome scelto Carnovali Giovanni detto Piccio

AUTA - Dati anagrafici 1804/ 1873

AUTH - Sigla per citazione 00001559

MT - DATI TECNICI

MTC - Materia e tecnica carta/ inchiostro a penna

MIS - MISURE

MISU - Unita' mm.

MISA - Altezza 117

MISL - Larghezza 194

CO - CONSERVAZIONE**STC - STATO DI CONSERVAZIONE**

STCC - Stato di conservazione mediocre

STCS - Indicazioni specifiche ossidazione

DA - DATI ANALITICI**DES - DESCRIZIONE**

DESO - Indicazioni sull'oggetto Disegno.

DESI - Codifica Iconclass NR (recupero pregresso)

DESS - Indicazioni sul soggetto NR (recupero pregresso)

ISR - ISCRIZIONI

ISRC - Classe di appartenenza documentaria

ISRS - Tecnica di scrittura NR (recupero pregresso)

ISRP - Posizione NR (recupero pregresso)

ISRI - Trascrizione PICCIO

TU - CONDIZIONE GIURIDICA E VINCOLI**CDG - CONDIZIONE GIURIDICA**

| | |
|--|---|
| CDGG - Indicazione generica | proprietà Stato |
| CDGS - Indicazione specifica | Ministero per i Beni Culturali e Ambientali/ Soprintendenza Speciale per il Polo Museale Napoletano |
| DO - FONTI E DOCUMENTI DI RIFERIMENTO | |
| FTA - DOCUMENTAZIONE FOTOGRAFICA | |
| FTAX - Genere | documentazione allegata |
| FTAP - Tipo | fotografia colore |
| FTAN - Codice identificativo | TARA GG0236221 |
| AD - ACCESSO AI DATI | |
| ADS - SPECIFICHE DI ACCESSO AI DATI | |
| ADSP - Profilo di accesso | 1 |
| ADSM - Motivazione | scheda contenente dati liberamente accessibili |
| CM - COMPILAZIONE | |
| CMP - COMPILAZIONE | |
| CMPD - Data | 1996 |
| CMPN - Nome | Valente I. |
| CMPN - Nome | Tara |
| FUR - Funzionario responsabile | Petrelli F. |
| FUR - Funzionario responsabile | Fittipaldi T. |
| AGG - AGGIORNAMENTO - REVISIONE | |
| AGGD - Data | 2006 |
| AGGN - Nome | ARTPAST/ Ruggiero C. |
| AGGF - Funzionario responsabile | NR (recupero pregresso) |
| AN - ANNOTAZIONI | |
| OSS - Osservazioni | /DO[1]/VDS[1]/VDST[1]: CD ROM /DO[1]/VDS[1]/VDSI[1]: Museo Nazionale di S.Martino /DO[1]/VDS[1]/VDSP[1]: 00333909-GG0236221 |