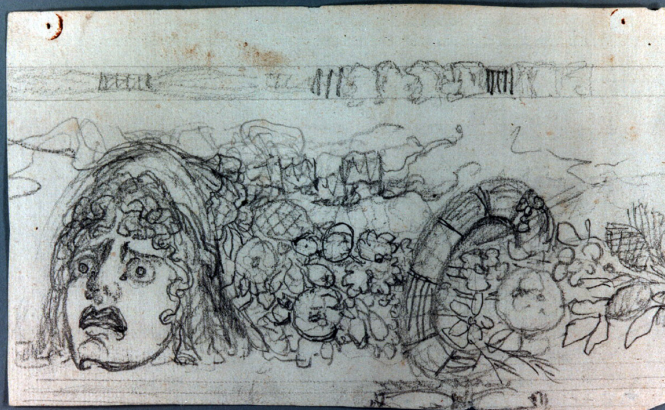


# SCHEDA



## CD - CODICI

TSK - Tipo scheda	D
LIR - Livello ricerca	P
<b>NCT - CODICE UNIVOCO</b>	
NCTR - Codice regione	15
NCTN - Numero catalogo generale	00300000
ESC - Ente schedatore	C259 (L.160/88)
ECP - Ente competente	S431

## OG - OGGETTO

### OGT - OGGETTO

OGTD - Definizione disegno

### SGT - SOGGETTO

SGTI - Identificazione motivi decorativi con mascherone e festone di frutta

## LC - LOCALIZZAZIONE GEOGRAFICO-AMMINISTRATIVA

### PVC - LOCALIZZAZIONE GEOGRAFICO-AMMINISTRATIVA ATTUALE

PVCS - Stato Italia

PVCR - Regione Campania

PVCP - Provincia NA

PVCC - Comune Napoli

### LDC - COLLOCAZIONE SPECIFICA

LDCT - Tipologia convento

LDCQ - Qualificazione certosino

LDCN - Denominazione Certosa di San Martino

LDCU - Denominazione spazio viabilistico largo S. Martino, 2

LDCM - Denominazione raccolta Certosa e Museo Nazionale di San Martino

LDCS - Specifiche archivio disegni e stampe

**UB - UBICAZIONE E DATI PATRIMONIALI****INV - INVENTARIO DI MUSEO O SOPRINTENDENZA**

INVN - Numero 8058

INVD - Data 1901

**DT - CRONOLOGIA****DTZ - CRONOLOGIA GENERICA**

DTZG - Secolo sec. XIX

**DTS - CRONOLOGIA SPECIFICA**

DTSI - Da 1807

DTSF - A 1849

DTM - Motivazione cronologia bibliografia

**AU - DEFINIZIONE CULTURALE****AUT - AUTORE**

AUTM - Motivazione dell'attribuzione bibliografia

AUTN - Nome scelto Niccolini Antonio

AUTA - Dati anagrafici 1772/ 1850

AUTH - Sigla per citazione 00000246

**MT - DATI TECNICI**

MTC - Materia e tecnica carta/ matita

**MIS - MISURE**

MISA - Altezza 13.2

MISL - Larghezza 21.9

**CO - CONSERVAZIONE****STC - STATO DI CONSERVAZIONE**

STCC - Stato di conservazione discreto

**DA - DATI ANALITICI****DES - DESCRIZIONE**

DESO - Indicazioni sull'oggetto Il disegno è uno schizzo scenografico.

DESI - Codifica Iconclass NR (recupero pregresso)

DESS - Indicazioni sul soggetto NR (recupero pregresso)

**TU - CONDIZIONE GIURIDICA E VINCOLI****ACQ - ACQUISIZIONE**

ACQT - Tipo acquisizione acquisto

ACQN - Nome Niccolini

ACQD - Data acquisizione 1901

**CDG - CONDIZIONE GIURIDICA**

CDGG - Indicazione generica proprietà Stato

CDGS - Indicazione specifica Ministero per i Beni Culturali e Ambientali/ Soprintendenza Speciale per il Polo Museale Napoletano

**DO - FONTI E DOCUMENTI DI RIFERIMENTO****FTA - DOCUMENTAZIONE FOTOGRAFICA**

<b>FTAX - Genere</b>	documentazione allegata
<b>FTAP - Tipo</b>	fotografia colore
<b>FTAN - Codice identificativo</b>	CB/480

**BIB - BIBLIOGRAFIA**

<b>BIBX - Genere</b>	bibliografia specifica
<b>BIBA - Autore</b>	Mancini F.
<b>BIBD - Anno di edizione</b>	1980
<b>BIBH - Sigla per citazione</b>	00000310

**AD - ACCESSO AI DATI****ADS - SPECIFICHE DI ACCESSO AI DATI**

<b>ADSP - Profilo di accesso</b>	1
<b>ADSM - Motivazione</b>	scheda contenente dati liberamente accessibili

**CM - COMPILAZIONE****CMP - COMPILAZIONE**

<b>CMPD - Data</b>	1994
<b>CMPN - Nome</b>	Delli Paoli P.
<b>FUR - Funzionario responsabile</b>	Casolaro R.
<b>FUR - Funzionario responsabile</b>	Cocurullo S.
<b>FUR - Funzionario responsabile</b>	Petrelli F.

**AGG - AGGIORNAMENTO - REVISIONE**

<b>AGGD - Data</b>	1996
<b>AGGN - Nome</b>	Rossi V.
<b>AGGF - Funzionario responsabile</b>	NR (recupero pregresso)

**AGG - AGGIORNAMENTO - REVISIONE**

<b>AGGD - Data</b>	2006
<b>AGGN - Nome</b>	ARTPAST/ Gentile C.
<b>AGGF - Funzionario responsabile</b>	NR (recupero pregresso)

**AN - ANNOTAZIONI**

<b>OSS - Osservazioni</b>	/DO[1]/VDS[1]/VDST[1]: CD ROM /DO[1]/VDS[1]/VDSI[1]: Museo Nazionale di S.Martino /DO[1]/VDS[1]/VDSP[1]: 01CB0755
---------------------------	---