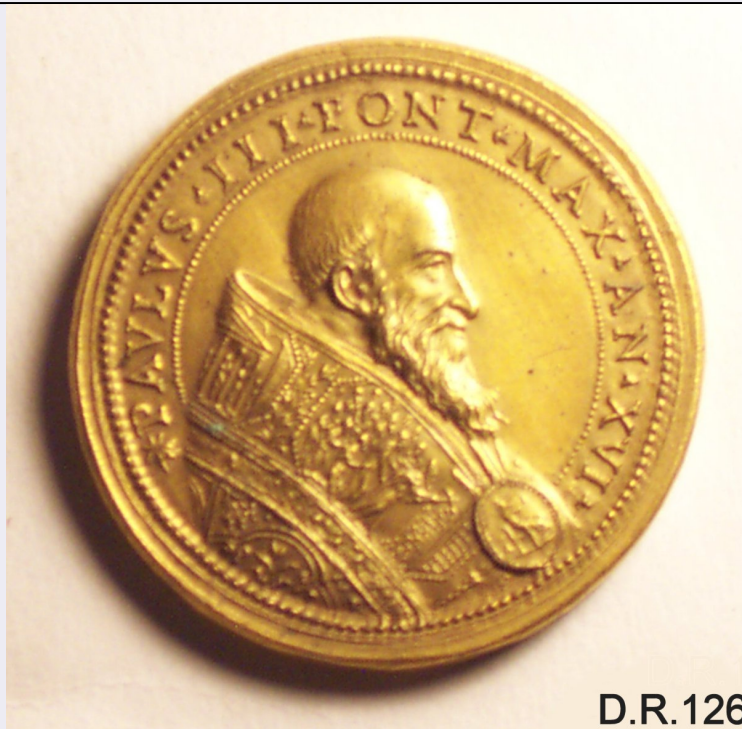


SCHEDA



D.R.126

CD - CODICI

TSK - Tipo scheda	NU
LIR - Livello ricerca	P
NCT - CODICE UNIVOCO	
NCTR - Codice regione	15
NCTN - Numero catalogo generale	00626681
ESC - Ente schedatore	S431
ECP - Ente competente	S431

RV - RELAZIONI

ROZ - Altre relazioni	1500626681
-----------------------	------------

OG - OGGETTO

OGT - OGGETTO	
OGTD - Definizione	medaglia
OGR - Disponibilita'	reale

LC - LOCALIZZAZIONE GEOGRAFICO-AMMINISTRATIVA

PVC - LOCALIZZAZIONE GEOGRAFICO-AMMINISTRATIVA ATTUALE

PVCS - Stato	Italia
PVCR - Regione	Campania
PVCP - Provincia	NA
PVCC - Comune	Napoli

LDC - COLLOCAZIONE SPECIFICA

LDCT - Tipologia	palazzo
LDCN - Denominazione	Palazzo di Capodimonte
LDCU - Denominazione spazio viabilistico	via Miano, 2

LDCM - Denominazione raccolta	Museo di Capodimonte, Collezione Farnese
UB - DATI PATRIMONIALI	
INV - INVENTARIO	
INVN - Numero	I.G.M.N. 134215
INV - INVENTARIO	
INVN - Numero	D.R. 126
INVD - Data	1913
DT - CRONOLOGIA	
DTZ - CRONOLOGIA GENERICA	
DTZG - Fascia cronologica di riferimento	sec. XVI
DTS - CRONOLOGIA SPECIFICA	
DTSI - Da	1549 d.C.
DTSF - A	1549 d.C.
DTM - Motivazione cronologia	dati epigrafici
DTM - Motivazione cronologia	analisi tipologica
AU - DEFINIZIONE CULTURALE	
AUT - AUTORE	
AUTR - Riferimento all'intervento	esecuzione
AUTM - Motivazione dell'attribuzione	bibliografia
AUTN - Nome scelto	Bonzagni Giovan Federigo
AUTA - Dati anagrafici	post 1507/ 1588
AUTH - Sigla per citazione	00002092
AUT - AUTORE	
AUTR - Riferimento all'intervento	esecuzione
AUTM - Motivazione dell'attribuzione	bibliografia
AUTN - Nome scelto	Cesati Alessandro detto Grechetto
AUTA - Dati anagrafici	1550/ notizie fino al 1564
AUTH - Sigla per citazione	00002124
MT - DATI TECNICI	
MTC - Materia e tecnica	bronzo/ fusione
MTC - Materia e tecnica	oro/ laminatura
MIS - MISURE	
MISU - Unita'	cm.
MISD - Diametro	4,4
DA - DATI ANALITICI	
DES - DESCRIZIONE	
DESA - Dritto	busto di papa paolo iii volto a d. c0n piviale, capo nudo, barba.
DESL - Legenda dritto	PAVLVS. III. PONT. MAX. AN. XVI

DESF - Alfabeto/scrittura dritto	latino
DESM - Rovescio	veduta di roma cinta dalle mure aureliane. si notano il colosseo, ilpalatino, l'arco di costantino, il campidoglio, il pantheon, ilpalazzofarnese.
DESG - Legenda rovescio	ALMA. ROMA.
DESR - Lingua rovescio	latino
CO - CONSERVAZIONE	
STC - STATO DI CONSERVAZIONE	
STCC - Stato di conservazione	intero
TU - CONDIZIONE GIURIDICA E VINCOLI	
CDG - CONDIZIONE GIURIDICA	
CDGG - Indicazione generica	proprietà Stato
CDGS - Indicazione specifica	Ministero per i Beni Culturali e Ambientali/ Soprintendenza Speciale per il Polo Museale Napoletano
CDGI - Indirizzo	via Miano, 2
DO - FONTI E DOCUMENTI DI RIFERIMENTO	
FTA - DOCUMENTAZIONE FOTOGRAFICA	
FTAX - Genere	documentazione allegata
FTAP - Tipo	fotografia digitale
FTAN - Codice identificativo	DCP_1459
FTA - DOCUMENTAZIONE FOTOGRAFICA	
FTAX - Genere	documentazione allegata
FTAP - Tipo	fotografia digitale
FTAN - Codice identificativo	DCP_1458
BIB - BIBLIOGRAFIA	
BIBX - Genere	bibliografia specifica
BIBA - Autore	De Rinaldis A.
BIBD - Anno di edizione	1913
BIBH - Sigla per citazione	00000355
BIB - BIBLIOGRAFIA	
BIBX - Genere	bibliografia specifica
BIBA - Autore	Pannuti M.
BIBD - Anno di edizione	1984
BIBH - Sigla per citazione	00000356
BIBN - V., pp., nn.	p. 283
AD - ACCESSO AI DATI	
ADS - SPECIFICHE DI ACCESSO AI DATI	
ADSP - Profilo di accesso	1
ADSM - Motivazione	scheda contenente dati liberamente accessibili
CM - COMPILAZIONE	
CMP - COMPILAZIONE	

CMPD - Data	2003
CMPN - Nome	Conte A.
FUR - Funzionario responsabile	Capobianco F.
AGG - AGGIORNAMENTO - REVISIONE	
AGGD - Data	2006
AGGN - Nome	ARTPAST/ Ruggiero C.
AGGE - Ente	S431
AGGF - Funzionario responsabile	Capobianco F.
AN - ANNOTAZIONI	
OSS - Osservazioni	LDCS: deposito farnesiano.VDST: CD ROMVDSI: Museo e Gallerie Nazionali diCapodimonteVDSP: DCP_1459VDST: CD ROMVDSI: Museo e Gallerie Nazionali diCapodimonteVDSP: DCP_1458