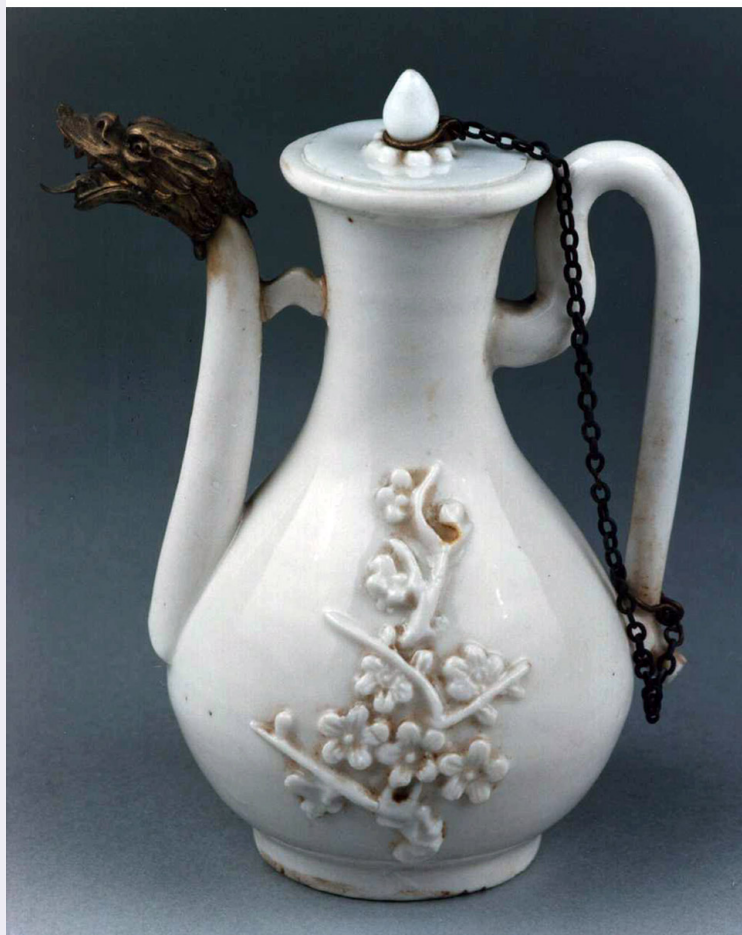


SCHEDA



CD - CODICI

| | |
|---------------------------------|-----------------|
| TSK - Tipo scheda | OA |
| LIR - Livello ricerca | P |
| NCT - CODICE UNIVOCO | |
| NCTR - Codice regione | 15 |
| NCTN - Numero catalogo generale | 00292566 |
| ESC - Ente schedatore | C259 (L.160/88) |
| ECP - Ente competente | S431 |

OG - OGGETTO

OGT - OGGETTO

| | |
|--------------------|--------|
| OGTD - Definizione | brocca |
|--------------------|--------|

SGT - SOGGETTO

| | |
|------------------------|--------------------------------------|
| SGTI - Identificazione | motivi decorativi vegetali e animali |
|------------------------|--------------------------------------|

LC - LOCALIZZAZIONE GEOGRAFICO-AMMINISTRATIVA

PVC - LOCALIZZAZIONE GEOGRAFICO-AMMINISTRATIVA ATTUALE

| | |
|------------------|----------|
| PVCS - Stato | Italia |
| PVCR - Regione | Campania |
| PVCP - Provincia | NA |
| PVCC - Comune | Napoli |

LDC - COLLOCAZIONE SPECIFICA

| | |
|---|--|
| LDCT - Tipologia | villa |
| LDCN - Denominazione | Villa Floridiana |
| LDCU - Denominazione spazio viabilistico | NR (recupero pregresso) |
| LDCM - Denominazione raccolta | Museo Nazionale della Ceramica Duca di Martina |
| LDCS - Specifiche | deposito |

UB - UBICAZIONE E DATI PATRIMONIALI**INV - INVENTARIO DI MUSEO O SOPRINTENDENZA**

| | |
|----------------------|------|
| INVN - Numero | 3671 |
| INVD - Data | 1930 |

DT - CRONOLOGIA**DTZ - CRONOLOGIA GENERICA**

| | |
|----------------------|-------------------|
| DTZG - Secolo | secc. XVII/ XVIII |
|----------------------|-------------------|

DTS - CRONOLOGIA SPECIFICA

| | |
|------------------|------|
| DTSI - Da | 1662 |
| DTSF - A | 1722 |

| | |
|-------------------------------------|--------------|
| DTM - Motivazione cronologia | bibliografia |
|-------------------------------------|--------------|

AU - DEFINIZIONE CULTURALE**ATB - AMBITO CULTURALE**

| | |
|---|----------------------|
| ATBD - Denominazione | manifattura di Dehua |
| ATBM - Motivazione dell'attribuzione | bibliografia |

MT - DATI TECNICI

| | |
|--------------------------------|--|
| MTC - Materia e tecnica | bronzo/ fusione/ doratura/ cesellatura |
| MTC - Materia e tecnica | porcellana/ pittura |

MIS - MISURE

| | |
|--------------------------|---------------------|
| MISA - Altezza | 13.7 |
| MISL - Larghezza | 10.9 |
| MISP - Profondità | 7.9 |
| MISV - Varie | bocca: diametro 4.4 |
| MISV - Varie | base: diametro 4.8 |

CO - CONSERVAZIONE**STC - STATO DI CONSERVAZIONE**

| | |
|--------------------------------------|---|
| STCC - Stato di conservazione | discreto |
| STCS - Indicazioni specifiche | ponticello che collega il versatoio al corpo reicollato |

DA - DATI ANALITICI**DES - DESCRIZIONE**

| | |
|--|---|
| DESO - Indicazioni sull'oggetto | Brocchetta in porcellana del tipo blanc de chine. |
| DESI - Codifica Iconclass | NR (recupero pregresso) |

| | |
|--|---|
| DESS - Indicazioni sul soggetto | Animali fantastici: drago. |
| NSC - Notizie storico-critiche | Collezione De Sangro Placido, Duca di Martina. |
| TU - CONDIZIONE GIURIDICA E VINCOLI | |
| CDG - CONDIZIONE GIURIDICA | |
| CDGG - Indicazione generica | proprietà Ente pubblico territoriale |
| CDGS - Indicazione specifica | Comune di Napoli |
| DO - FONTI E DOCUMENTI DI RIFERIMENTO | |
| FTA - DOCUMENTAZIONE FOTOGRAFICA | |
| FTAX - Genere | documentazione allegata |
| FTAP - Tipo | fotografia colore |
| FTAN - Codice identificativo | ca/2953 |
| BIB - BIBLIOGRAFIA | |
| BIBX - Genere | bibliografia di confronto |
| BIBA - Autore | Giusti P. |
| BIBD - Anno di edizione | 1994 |
| BIBH - Sigla per citazione | 00000163 |
| BIBN - V., pp., nn. | p. 134 |
| AD - ACCESSO AI DATI | |
| ADS - SPECIFICHE DI ACCESSO AI DATI | |
| ADSP - Profilo di accesso | 1 |
| ADSM - Motivazione | scheda contenente dati liberamente accessibili |
| CM - COMPILAZIONE | |
| CMP - COMPILAZIONE | |
| CMPD - Data | 1995 |
| CMPN - Nome | Bertoldi C. |
| CMPN - Nome | Cobecam |
| FUR - Funzionario responsabile | Petrelli F. |
| FUR - Funzionario responsabile | Giusti P. |
| AGG - AGGIORNAMENTO - REVISIONE | |
| AGGD - Data | 2006 |
| AGGN - Nome | ARTPAST/ Ruggiero C. |
| AGGF - Funzionario responsabile | NR (recupero pregresso) |
| AN - ANNOTAZIONI | |
| OSS - Osservazioni | /DO[1]/VDS[1]/VDST[1]: CD ROM /DO[1]/VDS[1]/VDSI[1]: Villa Floridiana /DO[1]/VDS[1]/VDSP[1]: 01CA2337 |