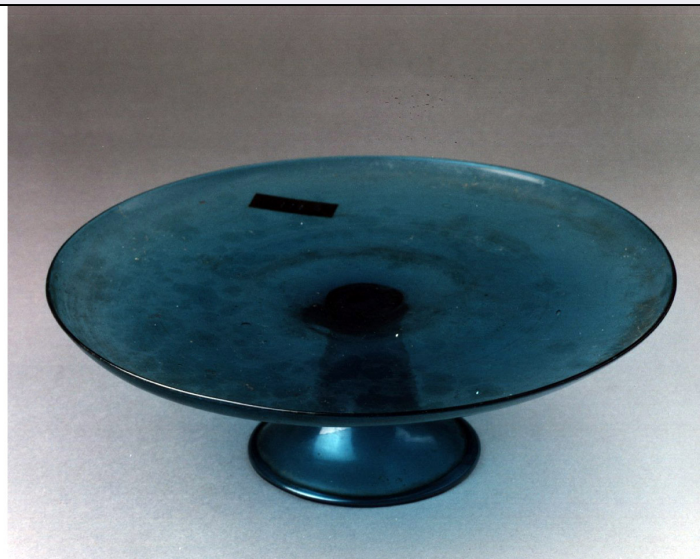


# SCHEDA



## CD - CODICI

|                                 |                 |
|---------------------------------|-----------------|
| TSK - Tipo scheda               | OA              |
| LIR - Livello ricerca           | P               |
| <b>NCT - CODICE UNIVOCO</b>     |                 |
| NCTR - Codice regione           | 15              |
| NCTN - Numero catalogo generale | 00294342        |
| ESC - Ente schedatore           | C259 (L.160/88) |
| ECP - Ente competente           | S431            |

## OG - OGGETTO

### OGT - OGGETTO

|                    |        |
|--------------------|--------|
| OGTD - Definizione | alzata |
|--------------------|--------|

## LC - LOCALIZZAZIONE GEOGRAFICO-AMMINISTRATIVA

### PVC - LOCALIZZAZIONE GEOGRAFICO-AMMINISTRATIVA ATTUALE

|                  |          |
|------------------|----------|
| PVCS - Stato     | Italia   |
| PVCR - Regione   | Campania |
| PVCP - Provincia | NA       |
| PVCC - Comune    | Napoli   |

### LDC - COLLOCAZIONE SPECIFICA

|  |  |
|--|--|
| LDCT - Tipologia                         | villa  |
| LDCN - Denominazione                     | Villa Floridiana                               |
| LDCU - Denominazione spazio viabilistico | NR (recupero pregresso)                        |
| LDCM - Denominazione raccolta            | Museo Nazionale della Ceramica Duca di Martina |
| LDCS - Specifiche                        | sala 19, vetrina 114                           |

## UB - UBICAZIONE E DATI PATRIMONIALI

### INV - INVENTARIO DI MUSEO O SOPRINTENDENZA

|               |     |
|---------------|-----|
| INVN - Numero | 606 |
|---------------|-----|

|  |  |
|--|--|
| <b>INVD - Data</b>                           | 1930   |
| <b>DT - CRONOLOGIA</b>                       |  |
| <b>DTZ - CRONOLOGIA GENERICA</b>             |  |
| <b>DTZG - Secolo</b>                         | sec. XVI                                       |
| <b>DTS - CRONOLOGIA SPECIFICA</b>            |  |
| <b>DTSI - Da</b>                             | 1550   |
| <b>DTSF - A</b>                              | 1599   |
| <b>DTM - Motivazione cronologia</b>          | analisi stilistica                             |
| <b>AU - DEFINIZIONE CULTURALE</b>            |  |
| <b>ATB - AMBITO CULTURALE</b>                |  |
| <b>ATBD - Denominazione</b>                  | bottega veneta                                 |
| <b>ATBM - Motivazione dell'attribuzione</b>  | analisi stilistica                             |
| <b>MT - DATI TECNICI</b>                     |  |
| <b>MTC - Materia e tecnica</b>               | vetro/ soffiatura                              |
| <b>MIS - MISURE</b>                          |  |
| <b>MISA - Altezza</b>                        | 6.2  |
| <b>MISD - Diametro</b>                       | 19.1   |
| <b>CO - CONSERVAZIONE</b>                    |  |
| <b>STC - STATO DI CONSERVAZIONE</b>          |  |
| <b>STCC - Stato di conservazione</b>         | discreto                                       |
| <b>DA - DATI ANALITICI</b>                   |  |
| <b>DES - DESCRIZIONE</b>                     |  |
| <b>DESO - Indicazioni sull'oggetto</b>       | Alzata.  |
| <b>DESI - Codifica Iconclass</b>             | NR (recupero pregresso)                        |
| <b>DESS - Indicazioni sul soggetto</b>       | NR (recupero pregresso)                        |
| <b>NSC - Notizie storico-critiche</b>        | Collezione De Sangro Placido, Duca di Martina. |
| <b>TU - CONDIZIONE GIURIDICA E VINCOLI</b>   |  |
| <b>CDG - CONDIZIONE GIURIDICA</b>            |  |
| <b>CDGG - Indicazione generica</b>           | proprietà Ente pubblico territoriale           |
| <b>CDGS - Indicazione specifica</b>          | Comune di Napoli                               |
| <b>DO - FONTI E DOCUMENTI DI RIFERIMENTO</b> |  |
| <b>FTA - DOCUMENTAZIONE FOTOGRAFICA</b>      |  |
| <b>FTAX - Genere</b>                         | documentazione allegata                        |
| <b>FTAP - Tipo</b>                           | fotografia colore                              |
| <b>FTAN - Codice identificativo</b>          | ca/3691  |
| <b>AD - ACCESSO AI DATI</b>                  |  |
| <b>ADS - SPECIFICHE DI ACCESSO AI DATI</b>   |  |
| <b>ADSP - Profilo di accesso</b>             | 1  |

|  |   |
|--|---|
| <b>ADSM - Motivazione</b>              | scheda contenente dati liberamente accessibili  |
| <b>CM - COMPILAZIONE</b>               |   |
| <b>CMP - COMPILAZIONE</b>              |   |
| <b>CMPD - Data</b>                     | 1996  |
| <b>CMPN - Nome</b>                     | Corradini R.  |
| <b>CMPN - Nome</b>                     | Cobecam   |
| <b>FUR - Funzionario responsabile</b>  | Giusti P.   |
| <b>FUR - Funzionario responsabile</b>  | Petrelli F.   |
| <b>AGG - AGGIORNAMENTO - REVISIONE</b> |   |
| <b>AGGD - Data</b>                     | 2006  |
| <b>AGGN - Nome</b>                     | ARTPAST/ Napoleone S.   |
| <b>AGGF - Funzionario responsabile</b> | NR (recupero pregresso)   |
| <b>AN - ANNOTAZIONI</b>                |   |
| <b>OSS - Osservazioni</b>              | /DO[1]/VDS[1]/VDST[1]: CD ROM /DO[1]/VDS[1]/VDSI[1]: Villa Floridiana /DO[1]/VDS[1]/VDSP[1]: 01CA2909 |