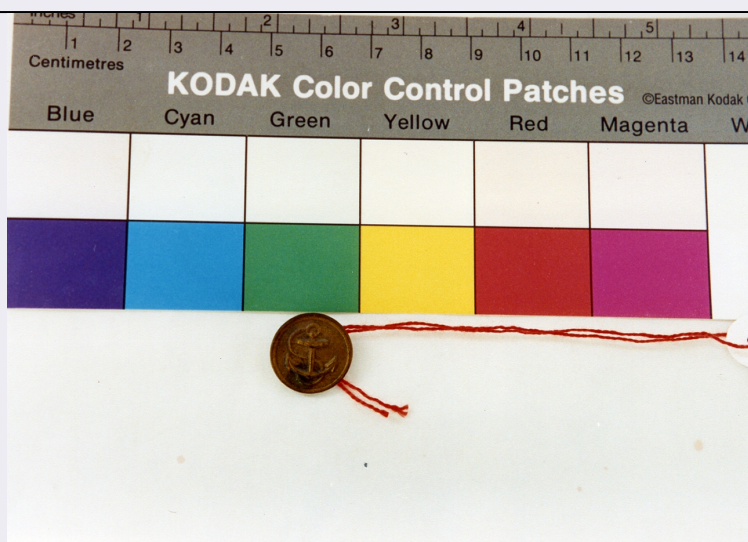


SCHEDA



CD - CODICI

| | |
|---------------------------------|-----------------|
| TSK - Tipo scheda | OA |
| LIR - Livello ricerca | I |
| NCT - CODICE UNIVOCO | |
| NCTR - Codice regione | 15 |
| NCTN - Numero catalogo generale | 00307923 |
| ESC - Ente schedatore | C337 (L.160/88) |
| ECP - Ente competente | S431 |

OG - OGGETTO

| | |
|--------------------|---------|
| OGT - OGGETTO | |
| OGTD - Definizione | bottone |

LC - LOCALIZZAZIONE GEOGRAFICO-AMMINISTRATIVA

PVC - LOCALIZZAZIONE GEOGRAFICO-AMMINISTRATIVA ATTUALE

| | |
|------------------|----------|
| PVCS - Stato | Italia |
| PVCR - Regione | Campania |
| PVCP - Provincia | NA |
| PVCC - Comune | Napoli |

LDC - COLLOCAZIONE SPECIFICA

| | |
|------------------------------------------|------------------------------------------|
| LDCT - Tipologia | convento |
| LDCQ - Qualificazione | certosino |
| LDCN - Denominazione | Certosa di San Martino |
| LDCU - Denominazione spazio viabilistico | largo S. Martino, 2 |
| LDCM - Denominazione raccolta | Certosa e Museo Nazionale di San Martino |
| LDCS - Specifiche | deposito Monaci, fondo Savarese |

UB - UBICAZIONE E DATI PATRIMONIALI

INV - INVENTARIO DI MUSEO O SOPRINTENDENZA

| | |
|---------------|----------|
| INVN - Numero | 8758(30) |
|---------------|----------|

| | |
|----------------------------------------------|-----------------------------------------------------------------------------------------------------|
| INVD - Data | 1901 |
| DT - CRONOLOGIA | |
| DTZ - CRONOLOGIA GENERICA | |
| DTZG - Secolo | sec. XIX |
| DTS - CRONOLOGIA SPECIFICA | |
| DTSI - Da | 1830 |
| DTSF - A | 1859 |
| DTM - Motivazione cronologia | analisi stilistica |
| AU - DEFINIZIONE CULTURALE | |
| ATB - AMBITO CULTURALE | |
| ATBD - Denominazione | bottega napoletana |
| ATBM - Motivazione dell'attribuzione | analisi stilistica |
| MT - DATI TECNICI | |
| MTC - Materia e tecnica | ottone/ doratura/ incisione/ stampaggio |
| MIS - MISURE | |
| MISD - Diametro | 1.5 |
| CO - CONSERVAZIONE | |
| STC - STATO DI CONSERVAZIONE | |
| STCC - Stato di conservazione | discreto |
| DA - DATI ANALITICI | |
| DES - DESCRIZIONE | |
| DESO - Indicazioni sull'oggetto | Bottone. |
| DESI - Codifica Iconclass | NR (recupero pregresso) |
| DESS - Indicazioni sul soggetto | NR (recupero pregresso) |
| STM - STEMMI, EMBLEMI, MARCHI | |
| STMC - Classe di appartenenza | emblema |
| STMP - Posizione | NR (recupero pregresso) |
| STMD - Descrizione | ancora |
| TU - CONDIZIONE GIURIDICA E VINCOLI | |
| CDG - CONDIZIONE GIURIDICA | |
| CDGG - Indicazione generica | proprietà Stato |
| CDGS - Indicazione specifica | Ministero per i Beni Culturali e Ambientali/ Soprintendenza Speciale per il Polo Museale Napoletano |
| DO - FONTI E DOCUMENTI DI RIFERIMENTO | |
| FTA - DOCUMENTAZIONE FOTOGRAFICA | |
| FTAX - Genere | documentazione allegata |
| FTAP - Tipo | fotografia colore |
| FTAN - Codice identificativo | TARA LE0101820 |

AD - ACCESSO AI DATI**ADS - SPECIFICHE DI ACCESSO AI DATI****ADSP - Profilo di accesso**

1

ADSM - Motivazione

scheda contenente dati liberamente accessibili

CM - COMPILAZIONE**CMP - COMPILAZIONE****CMPD - Data**

1995

CMPN - Nome

Campanelli D.

CMPN - Nome

Tara

**FUR - Funzionario
responsabile**

Petrelli F.

**FUR - Funzionario
responsabile**

Fittipaldi T.

AGG - AGGIORNAMENTO - REVISIONE**AGGD - Data**

2006

AGGN - Nome

ARTPAST/ Gentile C.

**AGGF - Funzionario
responsabile**

NR (recupero pregresso)

AN - ANNOTAZIONI**OSS - Osservazioni**/DO[1]/VDS[1]/VDST[1]: CD ROM /DO[1]/VDS[1]/VDSI[1]:
Museo Nazionale di S.Martino /DO[1]/VDS[1]/VDSP[1]: 00307923-
LE0101820