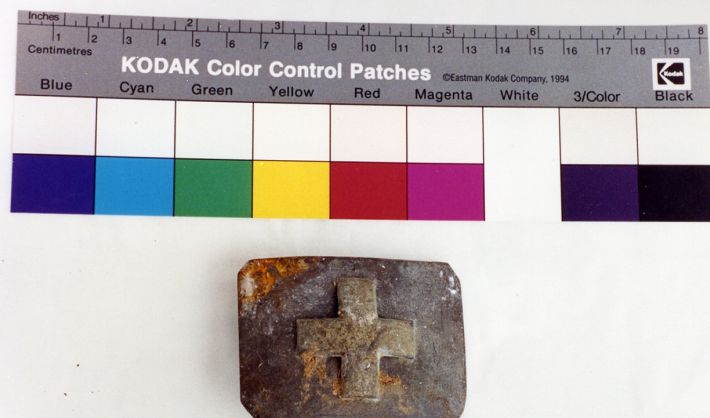


SCHEDA



CD - CODICI

TSK - Tipo scheda	OA
LIR - Livello ricerca	I
NCT - CODICE UNIVOCO	
NCTR - Codice regione	15
NCTN - Numero catalogo generale	00309025
ESC - Ente schedatore	C337 (L.160/88)
ECP - Ente competente	S431

OG - OGGETTO

OGT - OGGETTO

OGTD - Definizione	fibbia
--------------------	--------

LC - LOCALIZZAZIONE GEOGRAFICO-AMMINISTRATIVA

PVC - LOCALIZZAZIONE GEOGRAFICO-AMMINISTRATIVA ATTUALE

PVCS - Stato	Italia
PVCR - Regione	Campania
PVCP - Provincia	NA
PVCC - Comune	Napoli

LDC - COLLOCAZIONE SPECIFICA

LDCT - Tipologia	convento
LDCQ - Qualificazione	certosino
LDCN - Denominazione	Certosa di San Martino
LDCU - Denominazione spazio viabilistico	largo S. Martino, 2
LDCM - Denominazione raccolta	Certosa e Museo Nazionale di San Martino
LDCS - Specifiche	deposito Monaci

DT - CRONOLOGIA

DTZ - CRONOLOGIA GENERICA

DTZG - Secolo	sec. XIX
---------------	----------

DTS - CRONOLOGIA SPECIFICA

DTSI - Da	1830
DTSF - A	1860
DTM - Motivazione cronologia	analisi stilistica

AU - DEFINIZIONE CULTURALE**ATB - AMBITO CULTURALE**

ATBD - Denominazione	bottega napoletana
ATBM - Motivazione dell'attribuzione	analisi stilistica

MT - DATI TECNICI

MTC - Materia e tecnica	metallo/ doratura/ stampaggio
--------------------------------	-------------------------------

MIS - MISURE

MISA - Altezza	4.7
MISL - Larghezza	6.8

CO - CONSERVAZIONE**STC - STATO DI CONSERVAZIONE**

STCC - Stato di conservazione	cattivo
--------------------------------------	---------

DA - DATI ANALITICI**DES - DESCRIZIONE**

DESO - Indicazioni sull'oggetto	Fibbia.
DESI - Codifica Iconclass	NR (recupero pregresso)
DESS - Indicazioni sul soggetto	NR (recupero pregresso)

STM - STEMMI, EMBLEMI, MARCHI

STMC - Classe di appartenenza	stemma
STMP - Posizione	NR (recupero pregresso)
STMD - Descrizione	croce

TU - CONDIZIONE GIURIDICA E VINCOLI**CDG - CONDIZIONE GIURIDICA**

CDGG - Indicazione generica	proprietà Stato
CDGS - Indicazione specifica	Ministero per i Beni Culturali e Ambientali/ Soprintendenza Speciale per il Polo Museale Napoletano

DO - FONTI E DOCUMENTI DI RIFERIMENTO**FTA - DOCUMENTAZIONE FOTOGRAFICA**

FTAX - Genere	documentazione allegata
FTAP - Tipo	fotografia colore
FTAN - Codice identificativo	TARA LE010253

AD - ACCESSO AI DATI**ADS - SPECIFICHE DI ACCESSO AI DATI**

ADSP - Profilo di accesso	1
----------------------------------	---

ADSM - Motivazione	scheda contenente dati liberamente accessibili
CM - COMPILAZIONE	
CMP - COMPILAZIONE	
CMPD - Data	1995
CMPN - Nome	Falco M.F.
CMPN - Nome	Tara
FUR - Funzionario responsabile	Fittipaldi T.
FUR - Funzionario responsabile	Petrelli F.
AGG - AGGIORNAMENTO - REVISIONE	
AGGD - Data	2006
AGGN - Nome	ARTPAST/ Ruggiero C.
AGGF - Funzionario responsabile	NR (recupero pregresso)
AN - ANNOTAZIONI	
OSS - Osservazioni	/DO[1]/VDS[1]/VDST[1]: CD ROM /DO[1]/VDS[1]/VDSI[1]: Museo Nazionale di S.Martino /DO[1]/VDS[1]/VDSP[1]: 00309025-LE010253